

Table of Contents

XMLcore testinė aplinka	3
Testavimas	3
Postman programa	3
Insomnia programa	4
Pardavimo sąskaitų OUT	5
Kreipimosi URL	5
Parametrai	5
XSD schema	5
Laukeliai	5
Sąskaitos antraštė	5
Sąskaitos eilutės	7
Papildomos logikos	8
Filtrais	8
Atsakymų kodai	8
Prekės OUT	8
Kreipimosi URL	8
Parametrai	8
XSD schema	8
Laukeliai	8
Prekės pridėti (duomenų) laukai	10
Prekės pakuotės	10
Prekių pirkimui (tiekėjų prekės kodai)	11
Susijusios prekės	11
Min/Maks lygis	11
Papildomos logikos	12
Filtrais	12
Atsakymų kodai	12
Pirkėjo OUT	12
Kreipimosi URL	12
Parametrai	12
XSD schema	12
Laukeliai	13
Pirkėjo bendra informacija	13
Pirkėjo pridėti (duomenų) laukai	14
Kontaktai	14
Papildomos logikos	15
Filtrais	15
Atsakymų kodai	15
Sandėlio kiekiai OUT	15
Kreipimosi URL	15
Parametrai	16
XSD schema	16
Laukeliai	16
Sandėlio kiekio antraštė	16
Papildomos logikos	16
Filtrais	16
Atsakymų kodai	16
Kainoraščių OUT	16

Kreipimosi URL	17
Parametrai	17
XSD schema	17
Laukeliai	17
Papildomos logikos	18
Filtrai	18
Atsakymų kodai	18
Prekės IN	18
Kreipimosi URL	18
Parametrai	18
XSD schema	18
Laukeliai	19
Prekės pagrindinis informacija	19
Prekės pridėti (duomenų) laukai	21
Prekės pakuotės	21
Prekių pirkimui (tiekėjų prekės kodai)	21
Prekės prisegtukai	22
Min/Maks lygis	22
Papildomos logikos	22
Atsakymų kodai	23
Pirkėjų IN	23
Kreipimosi URL	23
Parametrai	23
XSD schema	23
Laukeliai	24
Pirkėjo prisegtukai	26
Papildomos logikos	26
Atsakymų kodai	27
Pardavimų užsakymai IN	27
Kreipimosi URL	27
Parametrai	27
XSD schema	27
Laukeliai	28
Užsakymo antraštė	28
Užsakymo eilutės	31
Užsakymo prisegtukai	32
Papildomos logikos	32
Pirkėjo atpažinimas	33
Atsakymų kodai	33

XMLcore testinė aplinka

Ši aplinka skirta duomenų apsikeitimui tarp Directo ir išorinės sistemos testavimui.



Aplinka skirta testavimui, todėl informacijos siuntimo į Directo metu (IN), dokumentai sukuriami nėra.

Norint pasinaudoti demo aplinka testavimui, reikia kreiptis į pagalba@directo.lt ir jums bus suteikta prisijungimo informacija.

Testavimas

Demo aplinkos testavimą galite atlikti naudojantis [Postman](#) arba [Insomnia](#) programomis. Paprastesniam testavimui, galite importuoti failą, priklausomai nuo naudojamos programos:

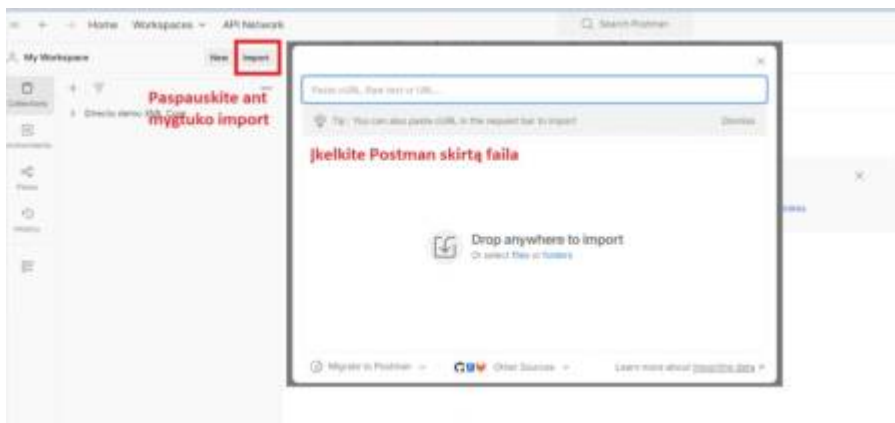
- Postman importo failas (Postman v2.1 collection JSON)
 - Insomnia importo failas (Insomnia v4 JSON)

Postman programa



Naujos Postman programos versijos reikalauja susikurti ir prisijungti prie Postman paskyros, norint importuoti failus.

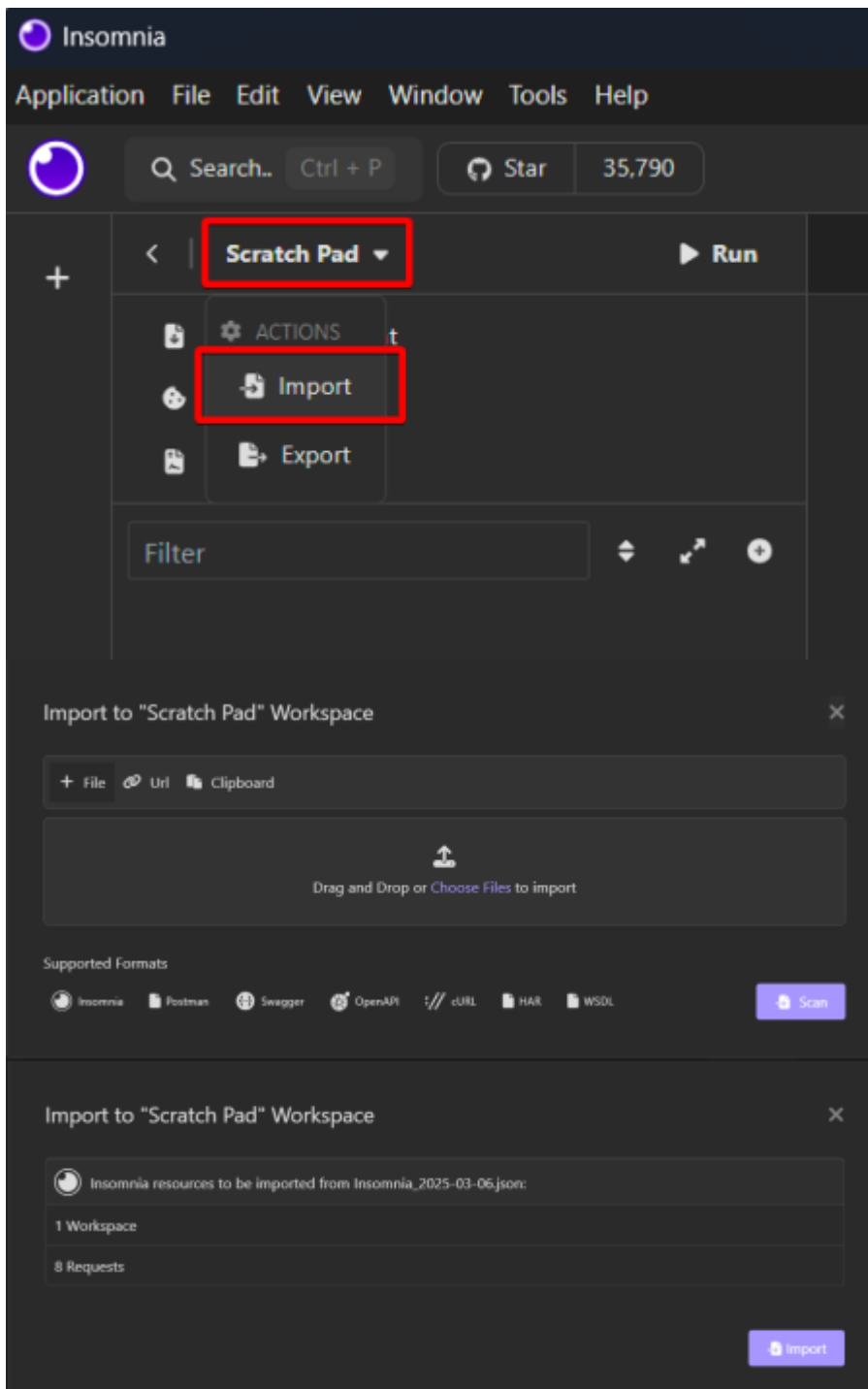
Prieš pradėdant testavimą, į Postman programą reikia įkelti aukščiau nurodytą failą:

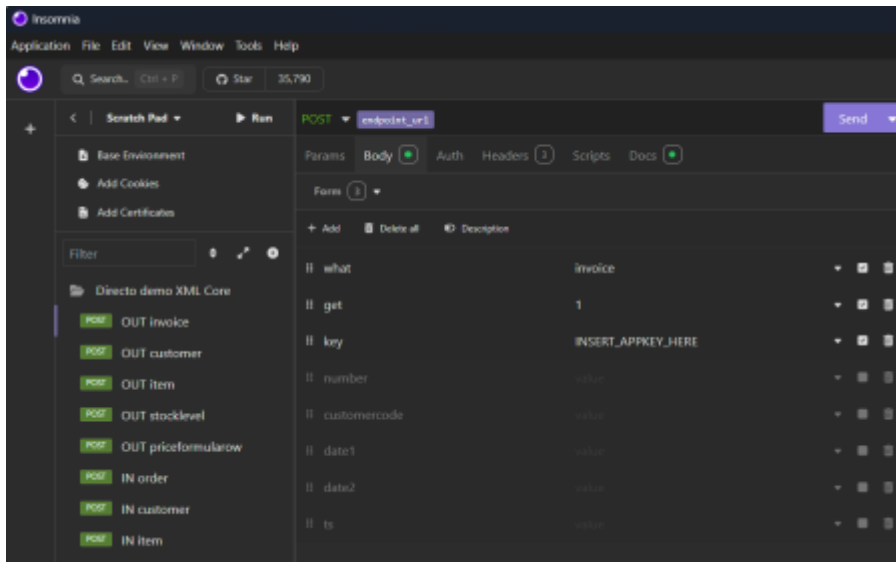


Importavus failą, atsiras visi testavimui skirti web servaisi:



Insomnia programa





Pardavimo sąskaitų OUT

Web servisas atiduoda informaciją apie patvirtintas pardavimo sąskaitas

Kreipimosi URL

https://login.directo.ee/xmlcore/demo_xml_core_lt/xmlcore.asp

Parametrai

Parametras	Reikšmė
what	invoice
get	1
key	NUSTATYMAI → Bendri nustatymai → Transporto parametrai kur: TIPAS - XML KODAS - appkey PARAMETRAS 2 - invoice PARAMETRAS 1 - key reikšmė

XSD schema

https://login.directo.ee/xmlcore/demo_xml_core_lt/ws_arved.xsd

Laukeliai

Sąskaitos antraštė

XML laukelis	SQL laukelis	Directo laukelis	Aprašymas
number	number	Sąskaita	Sąskaitos numeris
date	aeg	Sąskaitos data	Sąskaitos data

XML laukelis	SQL laukelis	Directo laukelis	Aprašymas
duedate	aeg2	Apmok. data	Apmokėjimo data
paymentterm	tingimus	Apmok. term.	Apmokėjimo termino kodas
ordernumber	tellimusenr	Užsakymo nr.	Užsakymo numeris
object	objekt	Objektas	Objekto kodas
project	projekt	Projektas	Projekto kodas
account	konto	Skolos sąskaita	Buh. sąskaita kurioje apskaitoma skola
country	asumaa	Šalis gavėja	Šalies kodas
currency	valuuta	Valiuta	Valiutos kodas
currencyrate	kurssbv1	Kurss	Valiutos kursas
customercode	klient_kood	Pirkėjas	Pirkėjo kodas
customername	klient_nimi	Pirkėjas	Pirkėjo pavadinimas
orderercode	klient_tellija	Užsakovas	Užsakovo kodas
contact	esindaja	Pirk. atstovas	Pirkėjo atstovo pavadinimas
comment	kommentaar	Pastaba	Pastaba klientui
salesman	myyja	Pard. vadybininkas	Pardavimo vadybininko kodas
customerordernumber	klienditellimus	Pirkėjo dok. Nr.	Pirkėjo dokumento numeris
email	email	El. paštas	Elektroninis paštas
address1	aadress1	Gatvė	Gatvė
address2	aadress2	Miestas	Miestas
address3	aadress3	Pašto kodas	Pašto kodas
phone	telefon	Telefonas	Telefono numeris
deliveryname	klientnimi_lahetusel	Pristatymas	Gavėjo pavadinimas
deliveryaddress1	lahetusaaddress1	Pristatymo gatvė	Gavėjo gatvė
deliveryaddress2	lahetusaaddress2	Pristatymo miestas	Gavėjo miestas
deliveryaddress3	lahetusaaddress3	Pristatymo valstybė	Gavėjo valstybė
vatregno	kmregnumber	PVM Įm. k.	Pirkėjo PVM kodas
datafield1	lisa_field1	Duomenų laukas 1	Pirmo duomenų lauko reikšmė
datafield2	lisa_field2	Duomenų laukas 2	Antro duomenų lauko reikšmė
datafield3	lisa_field3	Duomenų laukas 3	Trečio duomenų lauko reikšmė
datafield4	lisa_field4	Duomenų laukas 4	Ketvirto duomenų lauko reikšmė
datafield5	lisa_field5	Duomenų laukas 5	Penkto duomenų lauko reikšmė
datafield6	lisa_field6	Duomenų laukas 6	Šešto duomenų lauko reikšmė
datafield7	lisa_field7	Duomenų laukas 7	Septinto duomenų lauko reikšmė
type	tyyp	Tipas	Sąskaitos tipas
status	staatatus	Būklė	Sąskaitos būklė
confirmed	kinnitatud	-	1 - jei dokumentas patvirtintas
stock	ladu	Sandėlis	Sandėlio kodas
changestock	muudaladu	Keisti sand. kiekius	1 - jei sąskaita keičianti sandėlio kiekius
netamount	kokku	Be PVM	Suma be PVM
vat	kaibemaks	PVM	PVM suma
balance	saldo	Skola	Sąskaitos skola
totalamount	tasuda	Su PVM	Suma su PVM

XML laukelis	SQL laukelis	Directo laukelis	Aprašymas
ts	ts	Paskutinį kartą išsaugojo	Išsaugojimo data

Sąskaitos eilutės

XML laukelis	SQL laukelis	Directo laukelis	Aprašymas
item	artikkel	Prekė	Prekės/paslaugos kodas
description	seletus	Aprašymas	Prekės/paslaugos pavadinimas
price	hind	Vnt.kaina	Vieneto kaina be PVM
discount	pross	%	Nuolaidos procentas
quantity	kogus	Kiekis	Kiekis
unit	yhik	Matas	Matavimo vienetas
sum	summa	Iš viso	Suma po nuolaidos be PVM
account	konto	Sąskaita	Pajamų buhalterinė sąskaita
object	objektid	Objektas	Objekto kodas
project	projekt	Projektas	Projekto kodas
purchaseprice	kulu	Savikaina	Prekės savikaina
vatcode	kmk	PVM	PVM kodas
stock	r_ladu	Sandėlis	Sandėlio kodas
sn	seerianumber	SN	Serijos/partijos numeris
total	rsum	S su PVM	Suma po nuolaidos su PVM
rn	rn	Nr	Eilutės numeris
rr	rv	RR	Eilutės numeris grupavime

Eilutės:

XML laukelis	SQL laukelis	Directo laukelis	Aprašymas
variant	variant	Variantas	Varianto kodas
comment	r_kommentaar	Pastaba	Pastaba
date1	r_aeg1	Pradžia	Laikotarpio pradžia (skaidant į periodus)
date2	r_aeg2	Pab.	Laikotarpio pabaiga (skaidant į periodus)
salesman	r_myyja	Pard. vadybininkas	Pardavimo vadybininko kodas
order	tellimus	Užsakymo nr.	Užsakymo numeris
deliverytime	lahetusaeg	Pristatymo data	Pristatymo data
contact	kontakt	Kontaktai	Kontaktinio asmens pavadinimas
customer	r_klient	Pirkėjas	Directo pirkėjo kodas
customername	r_klient_nimi	Pirkėjo pavadinimas	Pirkėjo pavadinimas
text1	tekst1	Tekstas1	Papildomas laukelis informacijai 1
text2	tekst2	Tekstas2	Papildomas laukelis informacijai 2
text3	tekst3	Tekstas3	Papildomas laukelis informacijai 3
text4	tekst4	Tekstas4	Papildomas laukelis informacijai 4

Filtrai

Filtrai	Aprašymas
transactiondate	Korespondencijos data

Papildomos logikos

Filtrai

Filtras	Aprašymas
number	Sąskaitos numeris
customercode	Pirkėjo kodas
date1	Sąskaitos data nuo
date2	Sąskaitos data iki
ts	Išsaugojimo data

Atsakymų kodai

https://wiki.directo.ee/lt/xmlcore#atsakymu_kodai

Prekės OUT

Web servisas atiduoda informaciją apie prekes

Kreipimosi URL

https://login.directo.ee/xmlcore/demo_xml_core_lt/xmlcore.asp

Parametrai

Parametras	Reikšmė
what	item
get	1
key	NUSTATYMAI → Bendri nustatymai → Transporto parametrai kur: TIPAS - XML KODAS - appkey PARAMETRAS 2 - ITEM PARAMETRAS 1 - key reikšmė

XSD schema

https://login.directo.ee/xmlcore/demo_xml_core_lt/ws_artiklid.xsd

Laukeliai

XML laukelis	SQL laukelis	Directo laukelis	Aprašymas
code	kood	KODAS	Prekės kodas
name	nimi	Pavadinimas	Prekės pavadinimas
class	klass	Klasė	Prekės klasė

XML laukelis	SQL laukelis	Directo laukelis	Aprašymas
barcode	ribakood	Brūkšninis kodas	Prekės brūkšninis kodas
areacode	piirkonnakood	Kilmės šalis	Prekės kilmės šalis
unit	yhik	Mato VNT	Prekės mato vienetas
salesprice	baashind	Kaina be PVM	Kaina be PVM
accountlocal	konto_myyk	VIET. PARDAVIMAI	Viet. pardavimų buh. sąskaita
accounteu	konto_myyk_EU	PARD. ES	ES Pardavimų buh. sąskaita
accountexport	konto_myyk_eksport	EKSPORTAS	Eksporto buh. sąskaita
vatcode	KMkood	PVM KODAS	Viet. PVM tarifas
vatcodeeu	KMkood_EU	ES PVM	ES PVM taridas
vatcodeexport	KMkood_eksport	EKSP. PVM	Eksporto PVM tarifas
type	tyyp	Tipas	0=paslauga; 1=sandėlio prekė; 2=nuoma
minlevel	minimaaltase	Minimumas	Minimumas
shelf	riiulikood	Lentyna	Prekės lentyna
weight	kaal	Svoris (kg)	Prekės Netto svoris
volume	maht	Tūris	prekės tūris
warranty	garantii	Galiojimo laikas/Garantija	Prekės garantija
package1	yhikumuut1	Pakuotė 1	Pakuotė 1
package2	yhikumuut2	Pakuotė 2	Pakuotė 2
sntracking	SN_jalgimine	Serijos numeris	0=be SN; 1=su SN; 2=SN partija
cost	ostuhind	Pirkimo kaina	Pirkimo kaina
object	objekt	Objektas	Prekės objektas
recipe	retsept	Gam. lentelė	Gaminio lentelė / receptas
alert	hoiatus	Išspėjimas	Prekės išspėjimas
description	pikktekst	Aprašymas	Prekės aprašymas
vatprice	hind_tavaline	Kaina su PVM	Prekės kaina su PVM
priority	prioriteet	Pirmenybė	Prekės pirmenybė
url	url	URL	Prekės nuoroda
supplier	hankija_kood	Tiekėjas	Prekės tiekėjo kodas
supplieritem	hankija_artikkel	Tiek. prekės kodas	Prekės kodas tiekėjo sistemoje
maxlevel	maksimaaltase	Maksimumas	Maksimumas
abc	abc	ABCKlasė	Prekės ABC klasė
cn8code	cn8_kood	CN8 Kodas	Prekės intrastat kodas
cnkogus	cnkogus	CN Kiekis	Prekės intrastat kiekis
vatcodeeu2	KMKood_EU2	ES PVM 2	PVM tarifo kodas ES2
vatcodeeu3	KMKood_EU3	ES PVM 3	PVM tarifo kodas ES3
vatcodeconcern	KMKood_kontsern	KONCERNO PVM	Koncerno PVM tarifo kodas
accounteu2	konto_myyk_EU2	PARD. ES 2	ES 2 Pardavimų buh. sąskaita
accounteu3	konto_myyk_EU3	PARD. ES 3	ES 3 Pardavimų buh. sąskaita
accountconcern	konto_myyk_kontsern	KONCERNAS	Koncerno buh. sąskaita
snclass	sn_klass	SN klasė	SN klasė
normarrivalttime	norm_aeg	Stand. prist. term.	Stand. prist. term.
replacement	asendus	Pakeitimas	Pakeitimas
snrule	sn_reegel	SN norma	SN norma

XML laukelis	SQL laukelis	Directo laukelis	Aprašymas
project	projekt	Projektas	Projekto kodas
variants	variandid	Variantas	0=Ne; 1=Taip
autosn	auto_sn	Auto SN	Auto SN
specialprice1	kaibeta_hind1	h1	Papildoma kaina be PVM 1 (pavadinimas nustatymuose)
specialprice2	kaibeta_hind2	h2	Papildoma kaina be PVM 2 (pavadinimas nustatymuose)
specialprice3	kaibeta_hind3	h3	Papildoma kaina be PVM 3 (pavadinimas nustatymuose)
specialprice4	kaibeta_hind4	h4	Papildoma kaina be PVM 4 (pavadinimas nustatymuose)
specialprice5	kaibeta_hind5	h5	Papildoma kaina be PVM 5 (pavadinimas nustatymuose)
specialprice6	kaibeta_hind6	h6	Papildoma kaina be PVM 6 (pavadinimas nustatymuose)
specialprice7	kaibeta_hind7	h7	Papildoma kaina be PVM 7 (pavadinimas nustatymuose)
specialprice8	kaibeta_hind8	h8	Papildoma kaina be PVM 8 (pavadinimas nustatymuose)
height	korgus	Aukštis	Aukštis
width	laius	Plotis	Plotis
depth	sygavus	Ilgis	Ilgis
grossweight	kaal_bruto	Bendras svoris	Bendras svoris
vatprice1	hind_okonline	Kaina1	Papildoma kaina su PVM 1 (pavadinimas nustatymuose)
vatprice2	hind_delfi	Kaina2	Papildoma kaina su PVM 2 (pavadinimas nustatymuose)
vatprice3	soodus_hind1	Kaina3	Papildoma kaina su PVM 3 (pavadinimas nustatymuose)
vatprice4	soodus_hind2	Kaina4	Papildoma kaina su PVM 4 (pavadinimas nustatymuose)
closed	suletud	Uždarytas	prekės kortelė uždaryta = 1, atidaryta = 0 arba tuščia
cu	cu	Pakeista	Vartotojo kodas, kuris paskutinį kartą išsaugojo prekės kortelę
ts	ts	Pakeista	Data, kada paskutinį kartą išsaugota prekės kortelė

Prekės pridėti (duomenų) laukai

XML laukelis	SQL laukelis	Directo laukelis	Aprašymas
code	kood	Kodas	Prekės duomenų lauko kodas
content	sisu	Turinys	Prekės duomenų lauko reikšmė
param	param	Parametras	Prekės duomenų lauko parametras

Prekės pakuotės

XML laukelis	SQL laukelis	Directo laukelis	Aprašymas
class	pakendi_klass	Klasė	Klasė

XML laukelis	SQL laukelis	Directo laukelis	Aprašymas
type	pakendi_tyyp	Tipas	Tipas
height	korgus	Aukštis	Aukštis
width	laius	Plotis	Plotis
length	pikkus	Ilgis	Ilgis
volume	maht	Tūris	Tūris
qty	kogus	Pakuotės kiekis	Pakuotės kiekis
packageweight	pakendi_kaal	Pakuotės svoris	Pakuotės svoris
productweight	toote_kaal	Produkto svoris	Produkto svoris
totalweight	kaal_kokku	Svorių suma	Svorių suma
totalvolume	maht_kokku	Apimčių suma	Apimčių suma
barcode	ribakood	Brūkšninis kodas	Brūkšninis kodas
comment	kommentaar	Pastaba	Pastaba
shelf	riiul	Lentyna	Lentyna

Prekių pirkimui (tiekėjų prekės kodai)

XML laukelis	SQL laukelis	Directo laukelis	Aprašymas
supplier	hankija	Tiekėjas	Tiekėjo kodas
supplieritem	hankija_artikkel	Tiek. prekės kodas	Tiekėjo prekės kodas
name	nimi	Pavadinimas	Prekės pavadinimas
price	hind	Pirkimo kaina	Pirkimo kaina
normarrivalttime	norm_aeg	Stand. prist. term.	Stand. prist. term.
object	objekt	Objektas	Objektas
variant	variant	Variantas	Variantas
varianta	varianta	VariantasA	VariantasA
variantb	variantb	VariantasB	VariantasB
variantc	variantc	VariantasC	VariantasC
variantd	variantd	VariantasD	VariantasD
variante	variante	VariantasE	VariantasE
variantf	variantf	VariantasF	VariantasF
variantg	variantg	VariantasG	VariantasG
varianth	varianth	VariantasH	VariantasH
salesprice	myygihind	Kaina	Kaina be PVM
sales	myyk	Požymis	pardavimo prekė = 1, tiekėjo prekė = 0 arba tuščia

Susijusios prekės

XML laukelis	SQL laukelis	Directo laukelis	Aprašymas
relateditem	seotud_artikkel	Kodas	Prekės kodas
name	nimi	Pavadinimas	Prekės pavadinimas

Min/Maks lygis

XML laukelis	SQL laukelis	Directo laukelis	Aprašymas
stock	ladu	Sandėlis	Sandėlio kodas
shelf	riiul	Lentyna	Lentynos kodas

XML laukelis	SQL laukelis	Directo laukelis	Aprašymas
variant	variant	Variantas	Prekės variantas
minlevel	min_kogus	MIN	Minimalus kiekis
maxlevel	max_kogus	MAX	Maksimalus kiekis

Papildomos logikos

Filtrai

Filtrai	Aprašymas
class	Prekės klasė
code	Prekės kodas
type	0=paslauga; 1=sandėlio prekė; 2=nuoma
barcode	Prekės brūkšninis kodas
supplier	Prekės tiekėjo kodas
supplieritem	Prekės kodas tiekėjo sistemoje
closed	prekės kortelė uždaryta = 1, atidaryta = 0 arba tuščia
ts	Išsaugojimo data nuo

Atsakymų kodai

https://wiki.directo.ee/lt/xmlcore#atsakymu_kodai

Pirkėjo OUT

Web servisas atiduoda informaciją apie pirkėją.

Kreipimosi URL

https://login.directo.ee/xmlcore/demo_xml_core_lt/xmlcore.asp

Parametrai

Parametras	Reikšmė
what	customer
get	1
key	NUSTATYMAI → Bendri nustatymai → Transporto parametrai kur: TIPAS - XML KODAS - appkey PARAMETRAS 2 - customer PARAMETRAS 1 - key reikšmė

XSD schema

https://login.directo.ee/xmlcore/demo_xml_core_lt/ws_kliendid.xsd

Laukeliai

Pirkėjo bendra informacija

XML laukelis	SQL laukelis	Directo laukelis	Aprašymas
code	kood	Kodas	Pirkėjo kortelės kodas
name	nimi	Pavadinimas	Pirkėjo pavadinimas
object	objekt	Objektas	Pirkėjo kortelėje priskirtas objektas
address1	aaddress1	Gatvė	Registracijos adreso gatvė
address2	aaddress2	Miestas	Registracijos adreso miestas
address3	aaddress3	Valstybė	Registracijos adreso valstybė
deliveryaddress1	lahaaddress1	Pristatymo gatvė	Pristatymo gatvė
deliveryaddress2	lahaaddress2	Pristatymo miestas	Pristatymo miestas
deliveryaddress3	lahaaddress3	Pristatymo valstybė	Pristatymo valstybė
county	maakond	Apskritis	Registracijos adreso apskritis
country	asumaa	Šalis	Registracijos šalis. Nurodoma ISO 3166-2 standartu (2 simbolių pvz. LT, LV, EE)
contact	kontakt	Atstovas	Kontaktinis asmuo
phone	telefon	Telefonas	Kontaktinis telefonas
email	email	El. paštas	Kontaktinis el. paštas
regno	regnr	Įm. kodas	Įmonės registracijos kodas
vatregno	kmregnr	PVM mok. k.	Pirkėjo PVM mokėtojo kodas
notice	margukiri	Laiškas - pastaba	1 - jei šis požymis pažymėtas
birthday	klient_synnipaev	Gimimo diena	Pirkėjo gimimo data
gender	klient_sugu	Lytis	0 - vyras (V) 1 - moteris (M)
class	klass	Klasė	Pirkėjo klasės kodas
type	klient_tyyp	Tipas	0 - Įmonė 1 - privatus 2 - Valstybinė institucija
loyaltycard	kliendikaart	Lojalumo kortelė	Pirkėjo lojalumo/nuolaidų kortelė
deliveryname	nimi_lahetusel	Pristatymo pavadinimas	Gavėjo pavadinimas
deliverymode	lahetusviis	Pristatymo būdas	Pristatymo būdo kodas
alert	hoiatus	Įspėjimas	Įspėjimo tekstas
factoring	arvetasub	Sąsk. išrašoma	Pirkėjo kodas, kam išrašoma sąskaita
fax	faks	Faksas	Pirkėjo faksas
comment	kommentaar	Pastaba	Pastabos tekstas
payterm	tingimus	Apmok. term.	Apmokėjimo termino kodas
vatregion	maa	PVM zona	0 - Vidinis 1 - ES viduje 2 - Eksportas 3 - ES viduje 2 4 - ES viduje 3 5 - Konzernas

XML laukelis	SQL laukelis	Directo laukelis	Aprašymas
language	keel	Kalba	Kalbos kodas
salesman	myyja	Pard. vadybininkas	Pardavimų vadybininkas
bank	pank	Bankas	Banko kodas
bankaccount	arveldusarve	B/S	Banko sąskaitos numeris
url	URL	Url	Internetinio puslapio nuoroda
status	staatus	Būklė	Nurodoma pirkėjo būklė
accountmanager	kliendihaldur	Aptarnaujantis vadybininkas	Aptarnaujančio vadybininko vartotojo kodas
dealttype	tehinguliik	Sut. tipas	Sutarties tipas
creditlimit	limiit	Kredito limitas	Kredito limitu suma
priceformula	hinnakiri	Kainoraštis	Pagrindinio kainoraščio kodas
specialpriceformula	hinnavalem_eri	Spec. kainoraštis	Papildomo kainoraščio kodas
discount	ale	Nuolaida %	Nuolaidos procentas
destination	sihtriik	Šalis gavėja	Parinkta šalis gavėja
firstname	eesnimi	Vardas	Vardas
lastname	perenimi	Pavardė	Pavardė
vatcode	kmkood	PVM tarifas	PVM tarifo kodas
extcode	valine_kood	Išorinis kodas	Pirkėjo išorinis kodas
balance	saldo	-	Pirkėjo balansas
referenceno	viitenumber	Ats. nr.	Atskaitos (nuorodos) kodas
closed	suletud	Uždarytas	1 - pirkėjo kortelė uždaryta
cu	cu	Paskutinį kartą išsaugojo	Paskutinio išsaugojusio vartotojo kodas
ts	ts	Paskutinį kartą išsaugojo	Paskutinio išsaugojimo data

Pirkėjo pridėti (duomenų) laukai

XML laukelis	SQL laukelis	Directo laukelis	Aprašymas
code	kood	Tipas	Duomenų lauko kodas
content	sisu	Turinys	Duomenų lauko reikšmė
param	param	Parametras	Duomenų lauko parametro reikšmė

Kontaktai

XML laukelis	SQL laukelis	Directo laukelis	Aprašymas
code	kood	Kontaktai	Kontakto numeris
customername	kl_nimi	Pavadinimas	Pirkėjo pavadinimas
name	nimi	Kontaktinis asmuo	Kontaktinio asmens vardas/pavardė
address1	aadress1	Gatvė	Gatvė
address2	aadress2	Miestas	Miestas
address3	aadress3	Pašto kodas	Pašto kodas
phone	telefon	Telefonas	Telefono numeris
fax	faks	Faksas	Fakso numeris
email	email	el. paštas	El. pašto adresas
comment	kommentaar	Pastaba 1	Pastaba
title	tiitel	Antraštė	Titulas

XML laukelis	SQL laukelis	Directo laukelis	Aprašymas
department	osakond	Padalinys	Padalinys
occupation	amet	Pareigos	Pareigų pavadinimas
mobile	mobiil	Mobilus	Mobilaus telefono numeris
authorizationtime	volitus_aeg	Galiojimas	Galiojimo data
authorizationlimit	volitus_limit	Įgaliojimo laikas	Įgaliojimo laikas
officephone	telefon_too	Darbo tel.	Darbo telefono numeris
sex	sugu	Lytis	0 - vyras (V) 1 - moteris (M)
baseforauthorization	volitus_alus	Įgaliojimo pagrindas	Nurodomas įgaliojimo suteikimo pagrindas
object	objekt	Objektas	Objekto kodas
skype	skype	Skype	Skype paskyra
firstname	eesnimi	-	Kontaktinio asmens vardas
lastname	perenimi	-	Kontaktinio asmens pavardė
cu	cu	Paskutinį kartą išsaugojo	Paskutinio išsaugojusio vartotojo kodas
ts	ts	Paskutinį kartą išsaugojo	Paskutinio išsaugojimo data

Papildomos logikos

Filtrai

- **code** - Pirkėjo kortelės kodas
- **loyaltycard** - Pirkėjo lojalumo/nuolaidų kortelė
- **regno** - Įmonės registracijos kodas
- **email** - Kontaktinis el. paštas
- **phone** - Kontaktinis telefonas
- **closed** - pirkėjo kortelė uždaryta = **1**
- **ts** - Išsaugojimo data nuo

Atsakymų kodai

https://wiki.directo.ee/lt/xmlcore#atsakymu_kodai

Sandėlio kiekiai OUT

Web servisas atiduoda informaciją apie sandėlio kiekius.

Kreipimosi URL

https://login.directo.ee/xmlcore/demo_xml_core_lt/xmlcore.asp

Parametrai

Parametras	Reikšmė
what	stocklevel
get	1
key	NUSTATYMAI → Bendri nustatymai → Transporto parametrai kur: TIPAS - XML KODAS - appkey PARAMETRAS 2 - stocklevel PARAMETRAS 1 - key reikšmė

XSD schema

https://login.directo.ee/xmlcore/demo_xml_core_lt/ws_laoseis.xsd

Laukeliai

Sandėlio kiekio antraštė

XML laukelis	SQL laukelis	Directo laukelis	Aprašymas
code	artikkel		Prekės kodas
stock	ladu		Sandėlio kodas
freequantity	seis		Sandėlio kiekis atėmus rezervuotą kiekį (tai: - neuždaryti, neturintys pristatymo užsakymai - neuždaryti, neturintys sąskaitos užsakymai)

Papildomos logikos

- Informacija atiduodama tik apie sandėlius ir prekes, turinčias teigiamą sandėlio kiekį atėmus rezervuotą kiekį.

Filtrai

- **code** - Prekės kodas
- **stock** - Sandėlio kodas

Atsakymų kodai

https://wiki.directo.ee/lt/xmlcore#atsakymu_kodai

Kainoraščių OUT

Web servisas atiduoda informaciją apie kainoraščius.

Kreipimosi URL

https://login.directo.ee/xmlcore/demo_xml_core_lt/xmlcore.asp

Parametrai

Parametras	Reikšmė
what	priceformularow
get	1
key	NUSTATYMAI → Bendri nustatymai → Transporto parametrai kur: TIPAS - XML KODAS - appkey PARAMETRAS 2 - PRICEFORMULAROW PARAMETRAS 1 - key reikšmė

XSD schema

https://login.directo.ee/xmlcore/demo_xml_core_lt/ws_hinnavalemid.xsd

Laukeliai

XML laukelis	SQL laukelis	Directo laukelis	Aprašymas
code	kood	Kodas	Kainoraščio kodas
class	klass	Klasė	Prekės klasės kodas
item	artikkel	Prekė	Prekės kodas
type	mida	Rezultatai	Kaip bus taikoma nuolaida: 0 - Nuolaida 1 - Pirkimo kaina 2 - Pardavimo kaina 3 - Kaina1 4 - Kaina2 5 - Kaina3 6 - Kaina4 7 - Vidutinis 8 - Nekintamas 9 - Bauda 11 - Savikaina
decimalplaces	kohad	Apvalinimas	Apvalinimas
discount	ale	Nuolaida	Skaičius, kurio prasmę paaiškina laukelis Rezultatai
supplier	hankija	Tiekėjas	Tiekėjo kodas
date1	aeg1	Periodas1	Data nuo kada galioja nuolaida, jei ji galioja ribotą laiką
date2	aeg2	Periodas2	Data iki kada galioja nuolaida, jei ji galioja ribotą laiką
formulaname	valem_nimi	Pavadinimas	Kainoraščio pavadinimas
name	nimi	Pavadinimas	Kainoraščio eilutėje pavadinimas
discountqty	ale_kogus	Kaina nuo kiekio	Kiekis nuo korio taikoma nuolaida

XML laukelis	SQL laukelis	Directo laukelis	Aprašymas
ts	ts	Paskutinį kartą išsaugojo	Išsaugojimo data

Papildomos logikos

Filtrai

Filtrai	Aprašymas
code	Kainoraščio kodas
item	Prekės kodas
class	Prekės klasės kodas
ts	Atiduodami įrašai, kurie buvo koreguoti po filtruojamos datos

Atsakymų kodai

https://wiki.directo.ee/lt/xmlcore#atsakymu_kodai

Prekės IN

Web servisas priima prekės korteles.

Kreipimosi URL

https://login.directo.ee/xmlcore/demo_xml_core_lt/xmlcore.asp

Parametrai

Parametras	Reikšmė
what	item
put	1
key	NUSTATYMAI → Bendri nustatymai → Transporto parametrai kur: TIPAS - XML KODAS - appkey PARAMETRAS 2 - item PARAMETRAS 1 - key reikšmė



Viso XML limitas 19 MB

XSD schema

https://login.directo.ee/xmlcore/demo_xml_core_lt/xml_IN_artiklid.xsd

Laukeliai

Prekės pagrindinis informacija

XML laukelis	SQL laukelis	Directo laukelis	Aprašymas
ext_unique_id	ext_unique_id	Brūkšninis kodas arba Pagal transporto parametą kodas uniqueid, tipas XML, parametras 2 item	Jei Directo prekės kodas nesiunčiamas, ši reikšmė naudojama kaip alternatyvus ID. Jis turi būti unikalus kiekvienam dokumentui ir išlikti toks pat, kelis kartus yra siunčiamas dokumentas. Jei naudojami transporto parametro nustatymai: laukelyje PARAMETRAS 1 nurodomas Directo sistemos SQL laukelio kodas, kuriame turi būti įrašoma reikšmė, PARAMETRAS 2 - nurodoma what reikšmė, kodas uniqueid.
code	kood	Kodas	Prekės kortelės kodas. Šis kodas turi būti unikalus kiekvienai prekės kortelei.
name	nimi	Pavadinimas	Prekės pavadinimas
class	klass	Klasė	Prekės klasė
barcode	ribakood	Brūkšninis kodas	Brūkšninis kodas
areacode	piirkonnakood	Kilmės šalis	Kilmės šalies kodas
unit	yhik	Mato VNT	Mato vieneto pavadinimas
salesprice	baashind	Kaina be PVM	Kaina be PVM
accountlocal	konto_myyk	VIET. PARDAVIMAI	Vietinių pardavimų buhalterinė sąskaita
accounteu	konto_myyk_EU	PARD. ES	ES Pardavimų buhalterinė sąskaita
accountexport	konto_myyk_eksport	EKSP. PVM	Eksporto buhalterinė sąskaita
vatcode	KMkood	PVM KODAS	Viet. PVM tarifas
vatcodeeu	KMkood_EU	ES PVM	ES PVM tarifas
vatcodeexport	KMkood_eksport	EKSP. PVM	Eksporto PVM tarifas
type	tyyp	Tipas	0 =paslauga 1 =sandėlio prekė 2 =nuoma Nėra atnaujinamas esančioje kortelėje. Jei nesiunčiama - iš transporto parametro lauko Parametras1, kur kodas: type, tipas: XML, parametras2: item
minlevel	minimaaltase	Minimumas	Minimalus prekės kiekis
shelf	riiulikood	Prekės lentyna	Prekės lentyna
weight	kaal	Svoris	Prekės Netto svoris
volume	maht	Tūris	Prekės tūris
warranty	garantii	Galiojimo laikas/Garantija	Prekės galiojimo laikas/garantija
package1	yhikumuut1	Pakuotė 1	Pakuotė 1
package2	yhikumuut2	Pakuotė 2	Pakuotė 2

XML laukelis	SQL laukelis	Directo laukelis	Aprašymas
sntracking	SN_jalgimine	Serijos numeris	0=be SN; 1=su SN; 2=SN partija. Nėra atnaujinamas esančioje kortelėje.
cost	ostuhind	Pirkimo kaina	Pirkimo kaina
object	objekt	Objektas	Prekės objektas
recipe	retsept	Gam. lentelė	Gamybos lentelė / receptas
alert	hoiatus	Įspėjimas	Prekės įspėjimas
closed	suletud	Uždarytas	Prekės kortelė uždaryta = 1, atidaryta = 0
description	pikktekst	Aprašymas	Prekės aprašymas
vatprice1	hind_okonline	Kaina1	Papildoma kaina su PVM 1 (pavadinimas nustatymuose)
vatprice2	hind_delfi	Kaina2	Papildoma kaina su PVM 2 (pavadinimas nustatymuose)
vatprice3	soodus_hind1	Kaina3	Papildoma kaina su PVM 3 (pavadinimas nustatymuose)
vatprice4	soodus_hind2	Kaina4	Papildoma kaina su PVM 4 (pavadinimas nustatymuose)
vatprice	hind_tavaline	Kaina su PVM	Prekės kaina su PVM. Jei nesiuočiama, išskaičiuojama pagal kainą be PVM ir viet. PVM tarifą
priority	prioriteet	Pirmenybė	Prekės pirmenybė
url	url	URL	Prekės nuoroda
supplier	hankija_kood	Tiekėjas	Prekės tiekėjo kodas
supplieritem	hankija_artikkel	Tiek. prekės kodas	Prekės kodas tiekėjo sistemoje
maxlevel	maksimaaltase	Maksimumas	Maksimalus prekės kiekis
abc	abc	ABCKlasė	Prekės ABC klasė
cn8code	cn8_kood	CN8 Kodas	Prekės intrastat kodas
cnkogus	cnkogus	CN Kiekis	Prekės intrastat kiekis
vatcodeeu2	KMKood_EU2	ES PVM 2	PVM tarifo kodas ES2
vatcodeeu3	KMKood_EU3	ES PVM 3	PVM tarifo kodas ES3
vatcodeconcern	KMKood_kontsern	KONCERNO PVM	Koncerno PVM tarifo kodas
accounteu2	konto_myyk_EU2	PARD. ES 2	ES 2 Pardavimų buh. sąskaita
accounteu3	konto_myyk_EU3	PARD. ES 3	ES 3 Pardavimų buh. sąskaita
accountconcern	konto_myyk_kontsern	KONCERNAS	Koncerno buh. sąskaita
snclass	sn_klass	SN klasė	SN klasė
normarrivaltime	norm_aeg	Stand. prist. term.	Stand. prist. term.
replacement	asendus	Pakeitimas	Pakeitimas
snrule	sn_reegel	SN norma	SN norma
project	projekt	Projektas	Projekto kodas
variants	variandid	Variantas	0=Ne 1=Taip Nėra atnaujinamas esančioje kortelėje
autosn	auto_sn	Auto SN	Auto SN
specialprice1	kaibeta_hind1	h1	Papildoma kaina be PVM 1 (pavadinimas nustatymuose)
specialprice2	kaibeta_hind2	h2	Papildoma kaina be PVM 2 (pavadinimas nustatymuose)

XML laukelis	SQL laukelis	Directo laukelis	Aprašymas
specialprice3	kaibeta_hind3	h3	Papildoma kaina be PVM 3 (pavadinimas nustatymuose)
specialprice4	kaibeta_hind4	h4	Papildoma kaina be PVM 4 (pavadinimas nustatymuose)
specialprice5	kaibeta_hind5	h5	Papildoma kaina be PVM 5 (pavadinimas nustatymuose)
specialprice6	kaibeta_hind6	h6	Papildoma kaina be PVM 6 (pavadinimas nustatymuose)
specialprice7	kaibeta_hind7	h7	Papildoma kaina be PVM 7 (pavadinimas nustatymuose)
specialprice8	kaibeta_hind8	h8	Papildoma kaina be PVM 8 (pavadinimas nustatymuose)
height	korgus	Aukštis	Aukštis
width	laius	Plotis	Plotis
depth	sygavus	Ilgis	Ilgis
grossweight	kaal_bruto	Bendras svoris	Bendras svoris

Prekės pridėti (duomenų) laukai

XML laukelis	SQL laukelis	Directo laukelis	Aprašymas
code	kood	Kodas	Prekės duomenų lauko kodas
content	sisu	Turinys	Prekės duomenų lauko reikšmė
param	param	Parametras	Prekės duomenų lauko parametras

Prekės pakuotės

XML laukelis	SQL laukelis	Directo laukelis	Aprašymas
class	pakendi_klass	Klasė	Klasė
type	pakendi_tyyp	Tipas	Tipas
height	korgus	Aukštis	Aukštis
width	laius	Plotis	Plotis
length	pikkus	Ilgis	Ilgis
volume	maht	Tūris	Tūris
qty	kogus	Pakuotės kiekis	Pakuotės kiekis
packageweight	pakendi_kaal	Pakuotės svoris	Pakuotės svoris
productweight	toote_kaal	Produkto svoris	Produkto svoris
totalweight	kaal_kokku	Svorių suma	Svorių suma
totalvolume	maht_kokku	Apimčių suma	Apimčių suma
barcode	ribakood	Brūkšninis kodas	Brūkšninis kodas
comment	kommentaar	Pastaba	Pastaba
shelf	riiul	Lentyna	Lentyna

Prekių pirkimui (tiekėjų prekės kodai)

XML laukelis	SQL laukelis	Directo laukelis	Aprašymas
supplier	hankija	Tiekėjas	Tiekėjo kodas
supplieritem	hankija_artikkel	Tiek. prekės kodas	Tiekėjo prekės kodas
name	nimi	Pavadinimas	Prekės pavadinimas

XML laukelis	SQL laukelis	Directo laukelis	Aprašymas
price	hind	Pirkimo kaina	Pirkimo kaina
normarrivaltime	norm_aeg	Stand. prist. term.	Stand. prist. term.
object	objekt	Objektas	Objektas
variant	variant	Variantas	Variantas
varianta	varianta	VariantasA	VariantasA
variantb	variantb	VariantasB	VariantasB
variantc	variantc	VariantasC	VariantasC
variantd	variantd	VariantasD	VariantasD
variante	variante	VariantasE	VariantasE
variantf	variantf	VariantasF	VariantasF
variantg	variantg	VariantasG	VariantasG
varianth	varianth	VariantasH	VariantasH
salesprice	myygihind	Kaina	Kaina be PVM
sales	myyk	Požymis	pardavimo prekė = 1, tiekėjo prekė = 0. Nėra atnaujinamas esančioje kortelėje. Jei nesiunčiama - iš transporto parametro lauko Parametras1, kur kodas: supplieritemtype, tipas: XML, parametras2: item

Prekės prisegtukai

XML laukelis	SQL laukelis	Directo laukelis	Aprašymas
data	attachment		Prisegtuko failas užkoduotas base64
name	attachment_name		Prisegtuko pavadinimas su failo formato pavadinimu, pvz. .pdf

Min/Maks lygis

XML laukelis	SQL laukelis	Directo laukelis	Aprašymas
stock	ladu	Sandėlis	Sandėlio kodas
shelf	riiul	Lentyna	Lentynos kodas
variant	variant	Variantas	Prekės variantas
minlevel	min_kogus	MIN	Minimalus kiekis
maxlevel	max_kogus	MAX	Maksimalus kiekis

Papildomos logikos

- Jei code reikšmė nesiunčiama, prekės kortelės kodas yra generuojamas pagal prekės klasės nustatymus.
- Duomenys nėra importuojami, kai:
 - abu iš šių laukų - code arba ext_unique_id - yra tušti;
 - class ir ext_unique_id yra tušti, kai yra siunčiamas ext_unique_id.
- Esamos prekių kortelės yra atnaujinamos (galioja tik tekstiniams laukams, negalioja tiems laukams, kuriuose yra skaičius ar data):
 - jei siunčiamas tuščia reikšmė, esama reikšmė ištrinama;
 - jei nesiunčiamas tag'as, paliekama esama reikšmė.

- Prekės duomenų laukai:
 - jei siunčiamas duomenų lauko kodas, tuomet to duomenų lauko reikšmės yra atnaujinamos;
 - jei duomenų lauko kodas nėra siunčiamas, to duomenų lauko reikšmės lieka nepakitę.
- Kai yra atnaujinamos prekių kortelės (ne naujos siunčiamos), esama informacija šiose prekės kortelės skiltyse yra ištrinama/pakeičiama nauja:
 - Pakuotės,
 - Prekių pirkimai,
 - Prekių pardavimui,
 - Min/Maks lygis.
- Prekės skiltis „Prekių pirkimui“:
 - jei yra siunčiamas informacija šios skilties atnaujinimui, bet siunčiamu kodu nėra tiekėjo kortelės Directo sistemoje (kur kodas atitinka supplieritem bloko supplier reikšmę) tai gaunama klaida:
 - kodas 15
 - paaiškinimas supplier not found.

Atsakymų kodai

https://wiki.directo.ee/lt/xmlcore#atsakymu_kodai

Pirkėjų IN

Web servisas priima pirkėjų korteles.

Kreipimosi URL

https://login.directo.ee/xmlcore/demo_xml_core_lt/xmlcore.asp

Parametrai

Parametras	Reikšmė
what	customer
put	1
key	NUSTATYMAI → Bendri nustatymai → Transporto parametrai kur: TIPAS - XML KODAS - appkey PARAMETRAS 2 - customer PARAMETRAS 1 - key reikšmė

XSD schema

https://login.directo.ee/xmlcore/demo_xml_core_lt/xml_IN_kliendid.xsd

Laukeliai

XML laukelis	SQL laukelis	Directo laukelis	Aprašymas
ext_unique_id	ext_unique_id	El. paštas arba Pagal transporto parametrą kodas uniqueid, tipas XML, parametras 2 customer	Jei Directo pirkėjo kodas nesiunčiamas, ši reikšmė naudojama kaip alternatyvus ID. Jis turi būti unikalus kiekvienam dokumentui ir išlikti toks pat, kelis kartus yra siunčiamas dokumentas.
code	kood	Kood	Pirkėjo kortelės kodas. Šis kodas turi būti unikalus kiekvienai pirkėjo kortelei
name	nimi	Pavadinimas	Pavadinimas
object	objekt	Objektas	Objektas
address1	aadress1	Gatvė	Gatvė
address2	aadress2	Miestas	Miestas
address3	aadress3	Valstybė	Valstybė
deliveryaddress1	lahaaddress1	Pristatymo gatvė	Pristatymo gatvė
deliveryaddress2	lahaaddress2	Pristatymo miestas	Pristatymo miestas
deliveryaddress3	lahaaddress3	Pristatymo valstybė	Pristatymo valstybė
country	asumaa	Šalis	Šalis
contact	kontakt	Atstovas	Atstovas
phone	telefon	Telefonas	Telefonas
email	email	El. paštas	El. paštas
regno	regnr	Įm. kodas	Įm. kodas
vatregno	kmregnr	PVM mok. k.	PVM mok. k.
notice	margukiri	Laiškas - pastaba	Laiškas - pastaba yes = 1
birthday	klient_synnipaev	Gimimo diena	Gimimo diena
gender	klient_sugu	Lytis	Lytis moteris = 1 vyras = 0
class	klass	Klasė	Klasė
type	klient_tyyp	Tipas	Tipas įmonė = 0 privatus = 1 valstybinė institucija = 2
loyaltycard	kliendikaart	Lojalumo kortelė	Lojalumo kortelė
deliveryname	nimi_lahetusel	Pristatymo pavadinimas	Pristatymo pavadinimas
deliverymode	lahetusviis	Prist. būdas	Prist. būdas
alert	hoiatus	Įspėjimas	Įspėjimas
factoring	arvetasub	Sąsk. išrašoma	Sąsk. išrašoma
fax	faks	Faksas	Faksas
comment	kommentaar	Pastaba	Pastaba
payterm	tingimus	Apmok. term.	Apmok. term.

XML laukelis	SQL laukelis	Directo laukelis	Aprašymas
vatzone	maa	PVM zona	vidinis = 0 ES viduje = 1 Eksportas= ES viduje2 = 3 ES viduje3 = 4 Koncernas = 5
language	keel	Draudžiamos prekių klasės	Draudžiamos prekių klasės
salesman	myyja	Pard. vadybininkas	Pard. vadybininkas
bank	pank	Bankas	Bankas
bankaccount	arveldusarve	Banko sąskaita/IBAN	Banko sąskaita/IBAN
url	URL	URL	URL
status	staatus	Būklė	Būklė
accountmanager	kliendihaldur	Aptarnaujantis vadybininkas	Aptarnaujantis vadybininkas
dealttype	tehinguliik	Sut. tipas	Sut. tipas
creditlimit	limiit	Kredito limitas	Kredito limitas
priceformula	hinnakiri	Kainoraštis	Kainoraštis
specialpriceformula	hinnavalem_eri	Spec. kainoraštis	Spec. kainoraštis
discount	ale	Nuolaida %	Nuolaida %
destination	sihtriik	Šalis gavėja	Šalis gavėja
firstname	eesnimi	Vardas	Pirkėjo vardas. Laukas rodomas tik jeigu pirkėjo kortelės tipas Privatus ir Pagrindiniai nustatymai → PIRKĖJO NUSTATYMAI → Kai pirkėjo tipas yra PRIVATUS, tuomet Vardas ir Pavardė laukeliai yra rodomi yra nustatyta taip
lastname	perenimi	Pavardė	Pirkėjo pavardė. Laukas rodomas tik jeigu pirkėjo kortelės tipas Privatus ir Pagrindiniai nustatymai → PIRKĖJO NUSTATYMAI → Kai pirkėjo tipas yra PRIVATUS, tuomet Vardas ir Pavardė laukeliai yra rodomi yra nustatyta taip
vatcode	kmkood	PVM tarifas	PVM tarifas
extcode	valine_kood	Išorinis kodas	Išorinis kodas
closed	suletud	Uždarytas	Uždarytas. Varnelė uždėta = 1 neuždėta = 0

Pridėti laukai

XML laukelis	SQL laukelis	Directo laukelis	Aprašymas
code	kood	TIPAS	Duomenų lauko kodas
content	sisu	Turinys	Duomenų lauko reikšmė
param	param	Parametras	Duomenų lauko parametro reikšmė

Pirkėjo kontaktas

XML laukelis	SQL laukelis	Directo laukelis	Aprašymas
code	kood	Kontakt	Naudojama esamų kontaktų kortelių atnaujinimui. Tam, kad sukurti naujas kontaktų korteles - reikšmė nesiunčiama.
customername	kl_nimi	Pavadinimas	Pavadinimas
name	nimi	Kontaktinis asmuo	Kontaktinis asmuo
address1	aadress1	Gatvė	Gatvė
address2	aadress2	Miestas	Miestas
address3	aadress3	Valstybė	Valstybė
phone	telefon	Telefonas	Telefonas
fax	faks	Faksas	Faksas
email	email	el. paštas	el. paštas
comment	kommentaar	Pastaba 1	Pastaba 1
title	tiitel	Antraštė	Antraštė
department	osakond	Padalinys	Padalinys
occupation	amet	Pareigos	Pareigos
mobile	mobiil	Mobilus	Mobilus
authorizationtime	volitus_aeg	Galiojimas	Galiojimas
authorizationlimit	volitus_limiit	Galiojimo laikas	Galiojimo laikas
officephone	telefon_too	Darbo tel.	Darbo tel.
sex	sugu	Lytis	Lytis
baseforauthorization	volitus_alus	Galiojimo pagrindas	Galiojimo pagrindas
object	objekt	Objektas	Objektas
skype	skype	Skype	Skype
firstname	eesnimi	Kontaktinis asmuo	Kontaktinio asmens vardas. Laukas rodomas tik jeigu Pagrindiniai nustatymai → BENDRI NUSTATYMAI → Kontaktas turi vardą ir pavardę yra nustatyta taip
lastname	perenimi	Kontaktinis asmuo	Kontaktinio asmens pavardė. Laukas rodomas tik jeigu Pagrindiniai nustatymai → BENDRI NUSTATYMAI → Kontaktas turi vardą ir pavardę yra nustatyta taip

Pirkėjo prisegtukai

XML laukelis	SQL laukelis	Directo laukelis	Aprašymas
data	attachment		Prisegtuko failas užkoduotas base64
name	attachment_name		Prisegtuko pavadinimas su failo formato pavadinimu, pvz. .pdf

Papildomos logikos

- Pirkėjo kortelės skiltis „Kontaktai“ - esamų kontaktų kortelių atnaujinimo metu, atnaujinami yra laukai:
 - Pavadinimas - atsiųsta customername reikšmė
 - Gatvė - atsiųsta address1 reikšmė
 - Miestas - atsiųsta address2 reikšmė

- Valstybė - atsiųsta address3 reikšmė
 - Telefonas - atsiųsta phone reikšmė
 - El. paštas - atsiųsta email reikšmė
 - Skype - atsiųsta skype reikšmė
- Jei nesiunčiamas pirkėjo kodas ir nerandama esama pirkėjo kortelė pagal atsiųstą ext_unique_id reikšmę (El. paštas arba pagal transporto parametrą kodas uniqueid, tipas XML, parametras 2 customer), tai kuriama nauja pirkėjo kortelė, kurios kodas bus vienu didesnis nei paskutinio pirkėjo kodas pagal numatytos numeracijos režius.
 - Pirkėjo kortelės skiltis „Bendra informacija“ - galioja tik tekstiniams laukams (negalioja tiems laukams, kuriuose yra skaičius ar data): jei siunčiamas tuščia reikšmė, esama reikšmė ištrinama; jei nesiunčiamas tag'as, paliekama esama reikšmė.
 - Pirkėjo duomenų laukai - jei siunčiamas duomenų lauko kodas, tuomet to duomenų lauko reikšmės yra atnaujinamos; jei duomenų lauko kodas nėra siunčiamas, to duomenų lauko reikšmės lieka nepakitę.

Atsakymų kodai

https://wiki.directo.ee/lt/xmlcore#atsakymu_kodai

Pardavimų užsakymai IN

Web servisas priima pardavimo užsakymo dokumentus.

Kreipimosi URL

https://login.directo.ee/xmlcore/demo_xml_core_lt/xmlcore.asp

Parametrai

Parametras	Reikšmė
what	order
put	1
key	NUSTATYMAI → Bendri nustatymai → Transporto parametrai kur: TIPAS - XML KODAS - appkey PARAMETRAS 2 - order PARAMETRAS 1 - key reikšmė



Viso XML limitas 19 MB

XSD schema

https://login.directo.ee/xmlcore/demo_xml_core_lt/xml_IN_tellimused.xsd

Laukeliai

Užsakymo antraštė

XML laukelis	SQL laukelis	Directo laukelis	Aprašymas
ext_unique_id	ext_unique_id	Pirkėjo užsakymo nr.  arba Pagal transporto parametras kodas: uniqueid	Unikalumas užsakymui. Jei užsakymo numerį atitinka Directo numeris - kodas nenaudojamas, tai yra alternatyvus ID Jis turi būti unikalus kiekvienam dokumentui ir išlikti toks pat, kelis kartus yra siunčiamas dokumentas Jei naudojami transporto parametro nustatymai: laukelyje PARAMETRAS 1 nurodomas Directo sistemos SQL laukelio kodas, kuriame turi būti įrašoma reikšmė, PARAMETRAS 2 - nurodoma what reikšmė
number	number	Užsakymas	Dokumento numeris - unikalumas užsakymui Jis turi būti unikalus kiekvienam dokumentui ir išlikti toks pat, kelis kartus yra siunčiamas dokumentas. Numeracijos kodas nurodomas transporto parametre: Kodas: series, numeracijos kodas nurodomas laukelyje PARAMETRAS 1, PARAMETRAS 2 - nurodoma what reikšmė
customercode	klient_kood	Pirkėjas	Directo pirkėjo kodas. Jei transporto parametre kodas: autocustomer PARAMETRAS 1 nurodoma reikšmė 1 - bus kuriamos pirkėjo kortelės, jei reikšmė 0 - pirkėjo kortelės nekuriamos (tikrinimas pagal pirkėjo kortelės kodą), PARAMETRAS 2 - nurodoma what reikšmė. Transporto parametras, kodas: autocustomer_autocode - PARAMETRAS 1 nurodoma reikšmė 1 - pirkėjo kodas nesiunčiamas, pirkėjo kortelės kūrimo metu naudojama kita iš eilės einanti reikšmė, jei pirkėjo kodas siunčiamas - naudojamas atsiųstas pirkėjo kodas (pirkėjo kodo generavimas atsižvelgia į MS „Pirkėjo numeracijos pradžia“ ir „Pirkėjo numeracijos pabaiga“ režius generuojant pirkėjo kortelės kodą), PARAMETRAS 2 - nurodoma what reikšmė Jei autocustomer = 1 ir autocustomer_autocode = 1 - pirkėjo unikalumas tikrinamas pagal: laukelį „Im. kodas“, arba laukelį „Pirkėjo kortelė“, arba laukelį „El. paštas“ - jei pirkėjas nerandamas, kuriama nauja pirkėjo kortelė Transporto parametras: kodas: customer_update - PARAMETRAS 1 = 1 - pirkėjo kortelėje yra atnaujinami šie laukai (jei yra siunčiami): Pavadinimas, El. Paštas, Telefonas, PARAMETRAS 2 - nurodoma what reikšmė. Jei pirkėjo kortelė neturi būti atnaujinama, šis parametras paliekamas tuščias
customername	klient_nimi	Pirkėjas	Pirkėjo pavadinimas: užsakyme ir pirkėjo kortelėje. Jei reikšmė nesiunčiama - imama iš pirkėjo kortelės
date	aeg	Užsakymo data	Užsakymo data. Jei reikšmė nesiunčiama - įrašoma dabartinė data
address1	aadress1	Gatvė	Gatvė: užsakyme ir pirkėjo kortelėje. Jei reikšmė nesiunčiama - imama iš pirkėjo kortelės. Jei nesiunčiama reikšmė address2 ir address3 - iš pirkėjo kortelės įkeliami reikšmė tik address1
address2	aadress2	Miestas	Miestas: užsakyme ir pirkėjo kortelėje. Jei reikšmė nesiunčiama - imama iš pirkėjo kortelės
address3	aadress3	Pašto kodas	Pašto kodas: užsakyme ir pirkėjo kortelėje. Jei reikšmė nesiunčiama - imama iš pirkėjo kortelės
deliveryaddress1	lahetusaadress1	Pristatymo gatvė	Pristatymo gatvė: tik užsakyme
deliveryaddress2	lahetusaadress2	Pristatymo miestas	Pristatymo miestas: tik užsakyme
deliveryaddress3	lahetusaadress3	Pristatymo valstybė	Pristatymo valstybė: tik užsakyme

XML laukelis	SQL laukelis	Directo laukelis	Aprašymas
paymentterm	tingimus	Apmok. terminas	Apmokėjimo terminas Jei naudojami kasos čekiai - apmokėjimo terminas naudojamas kaip apmokėjimo būdas: tik užsakyme. Jei reikšmė nesiunčiama - imama iš pirkėjo kortelės
deliverymethod	lahetusviis	Prist. Būdas	Pristatymo būdo kodas: tik užsakyme. Jei reikšmė nesiunčiama - imama iš pirkėjo kortelės
customerordernumber	kliendi_tellimus	Pirkėjo užsakymo nr.	Išorinės sistemos pirkėjo užsakymo numeris tik užsakyme
email	email	El. paštas	El. paštas: užsakyme ir pirkėjo kortelėje. Jei reikšmė nesiunčiama - imama iš pirkėjo kortelės
phone	telefon	Telefonas	Telefono numeris: užsakyme ir pirkėjo kortelėje. Jei reikšmė nesiunčiama - imama iš pirkėjo kortelės
fax	faks	Faksas	Fakso numeris: tik užsakyme
comment	kommentaar	Pastaba	Užsakymo pastaba: tik užsakyme
stock	ladu	Sandėlis	Sandėlio kodas: tik užsakyme. Jei sandėlio kodas nesiunčiamas, tikrinamas transporto parametras: kodas stock - „PARAMETRAS 1“ - norodomas sandėlio kodas, PARAMETRAS 2 - nurodoma what reikšmė
object	objekt	Objektas	Objekto kodas: tik užsakyme. Jei sandėlio kodas nesiunčiamas, tikrinamas transporto parametras: kodas object - „PARAMETRAS 1“ - norodomas objekto kodas, PARAMETRAS 2 - nurodoma what reikšmė
contact	esindaja	Pirk. atstovas	Pirkėjo atstovo pavadinimas: tik užsakyme. Jei reikšmė nesiunčiama - imama iš pirkėjo kortelės
datafield1	lisa_field1	Duomenų laukas 1	Pagal nustatymus, pirmo duomenų lauko reikšmė
datafield2	lisa_field2	Duomenų laukas 2	Pagal nustatymus, antro duomenų lauko reikšmė
datafield3	lisa_field3	Duomenų laukas 3	Pagal nustatymus, trečio duomenų lauko reikšmė
datafield4	lisa_field4	Duomenų laukas 4	Pagal nustatymus, ketvirto duomenų lauko reikšmė
datafield5	lisa_field5	Duomenų laukas 5	Pagal nustatymus, penkto duomenų lauko reikšmė
datafield6	lisa_field6	Duomenų laukas 6	Pagal nustatymus, šešto duomenų lauko reikšmė
datafield7	lisa_field7	Duomenų laukas 7	Pagal nustatymus, septinto duomenų lauko reikšmė
text1	tekst1	Tekstas2	Papildomas laukelis informacijai 1
text2	tekst2	Tekstas2	Papildomas laukelis informacijai 2
deliveryname	klient_nimi_lahetusel	Pristatyti	Gavėjo pavadinimas pagal atsiųstą informaciją

XML laukelis	SQL laukelis	Directo laukelis	Aprašymas
paymenttotal	laekumine_summa	-	<p>Kuriamas pinigų gavimo dokumentas, jei atsiųsta suma >0 ir nėra sukurto pinigų gavimo dokumento su tokiu pačiu numeriu, kaip užsakymo numeris: Pinigų gavimo antraštė: Numeris, toks kaip užsakymo numeris Data, tokia kaip užsakymo data Mokėjimo tipas, toks kaip užsakymo laukelis Apmok. terminas Pastaba - visada reikšmė: Ettemaks ir užsakymo Nr. Eilutės: Užsakymas - užsakymo Nr. Pirkėjas - iš užsakymo Pirkėjo pavadinimas - iš užsakymo Valiuta - iš užsakymo, jei nenurodyta iš nustatymų: NUSTATYMAI→PAGRINDINIAI NUSTATYMAI→ADMINISTRATORIAUS→NUSTATYMAI→SISTEMOS VALIUTA, jei nenurodytas - įrašoma reikšmė EUR Kursas - iš užsakymo dokumento, jei nenurodyta iš nustatymų: NUSTATYMAI→FINANSINIAI NUSTATYMAI→VALIUTŲ KURSAI kur data yra lygi arba ankstesnė už užsakymo datą, jei užsakymo data tuščia - imama dabartinė data, jei nenurodyta įrašoma reikšmė 1 Banko suma - atsiųsta šio tago reikšmė Gauta - atsiųsta šio tago reikšmė Vertė - iš transporto parametro laukelio Paramet ras1 reikšmė, kur: kodas - paymentvatcode, tipas - XML ir Paramet ras2 - order Pinigų gavimas tvirtinamas jei, transporto parametro leukelyje Paramet ras1 yra reikšmė 1, kur: kodas - conf irmpayment, tipas - XML ir Paramet ras2 - order</p>
duedate	tahtaeg	Apmok. data	Apmokėjimo data, jei informacija neatsiųsta, prie užsakymo datos pridėjama tiek dienų kiek yra nurodyta apmokėjimo termino laukelyje APMOK. DATA
vatzone	maa	Zona	Įrašoma reikšmė užsakyme ir pirkėjo kortelėje: 0 - Vidinis 1 - ES viduje 2 - Eksportas\\, jei reikšmė nesiunčiama - užsakymo dokumente užpildoma pagal pirkėjo kortelę, jei nenurodyta pirkėjo kortelėje - reikšmė įrašoma 0 (Pagal šią zoną eilutėse priskiriama pajamų buh. sąskaita ir PVM tarifas)
priceformula	hinnakiri	Kainoraštis	Kainoraščio kodas: tik užsakyme
intcomment	sisekommentaar	Vidinė pastaba	Vidinė pastaba: tik užsakyme
salesman	myyja	Pard. vadybininkas	Tik užsakyme: jei neatsiunčia reikšmė imama iš transporto parametro laukelio Paramet ras1, kur: kodas: salesman, tipas: XML, parametras2: order, jei neužpildyta - įrašoma reikšmė XML
currency	valuuta	Valiuta	Jei reikšmė nesiunčiama: iš nustatymų: NUSTATYMAI→PAGRINDINIAI NUSTATYMAI→ADMINISTRATORIAUS→NUSTATYMAI→SISTEMOS VALIUTA, jei nenurodytas - įrašoma reikšmė EUR
currencyrate	kurssbv1	Kursas	jei nenurodyta iš nustatymų: NUSTATYMAI→FINANSINIAI NUSTATYMAI→VALIUTŲ KURSAI kur data yra lygi arba ankstesnė už užsakymo datą, jei užsakymo data tuščia - imama dabartinė data, jei nenurodyta įrašoma reikšmė 1
language	keel	Kalba	užsakyme ir pirkėjo kortelėje, jei neatsiunčia - užsakyme kalba įrašoma iš pirkėjo kortelės
factoring	arvetasub	Sąsk. išrašoma	tik užsakyme: pirkėjo kodas, kuriam bus išrašoma sąskaita, jei neatsiunčia - užsakyme reikšmė įrašoma iš pirkėjo kortelės laukelio Sąsk. išrašoma
project	projekt	Projektas	Projekto kodas: tik užsakyme
vatregno	kmregnumber	PVM mok. kodas	PVM mokėtojo kodas: užsakyme ir pirkėjo kortelėje, jei neatsiunčia - užsakyme reikšmė įrašoma iš pirkėjo kortelės laukelio PVM mok. k.

XML laukelis	SQL laukelis	Directo laukelis	Aprašymas
country	asumaa	Šalis gav.	Užsakyme ir pirkėjo kortelėje: pirkėjo kortelėje įrašoma į laukelis: Šalis ir Šalis gavėja, jei neatsiunčia į užsakymą įrašoma reikšmė iš pirkėjo kortelės laukelio Šalis
quotation	pakkumine	Pasiūlymas	Pasiūlymo numeris: tik užsakyme
status	staatus	Būklė	Būklės kodas: tik užsakyme
confirm	kinnita	-	Dokumentas patvirtinamas, jei: atsiūsta arba transporto parametro laukelyje Parametras1, kur kodas: confirm, tipas: XML, parametras2: order, reikšmė 1
delivery	lahetusaeg	Pristat. data	Pristatymo data: tik užsakyme
reqdelivery	soovitud_lahetusaeg	Užsak.prist. data	Užsakymo pristatymo data: tik užsakyme
deliveryterm	lahetustingimus	Prist. term.	Tik užsakyme: pristatymo termino kodas
manager	haldur	Finansininkas	Finansininko kodas: tik užsakyme
customer_type	klient_tyyp	Pirkėjo kortelėje: Tipas	0 - Įmonė 1 - Privatus 2 - Valstybės institucija
customer_regno	klient_regnr	Pirkėjo kortelėje: Įm. kodas	Pirkėjo įmonės kodas pirkėjo kortelėje
customer_class	klient_klass	Pirkėjo kortelėje: Klasė	Klasės kodas pirkėjo kortelėje
customer_loyaltycard	klient_kliendikaart	Pirkėjo kortelėje: Pirkėjo kortelė	Tik pirkėjo kortelėje

Užsakymo eilutės

XML laukelis	SQL laukelis	Directo laukelis	Aprašymas
item	artikkel	Prekė	Prekės kodas
description	nimetus	Aprašymas	Prekės pavadinimas, jei reikšmė nesiunčiama - pavadinimas įrašomas iš prekės kortelės
price	yhikuhind	Vnt kaina	Vieneto kaina be PVM (prieš nuolaidą)
quantity	kogus	Kiekis	Kiekis
discount	pross	%	Nuolaidos procentas
purchaseprice	ostuhind	Savikaina	Savikaina, jei reikšmė nesiunčiama - iš prkės kortelės laukelio Pirkimo kaina
account	konto	Sąskaita	Pajamų buh. sąskaita, jei reikšmė nesiunčiama: tikrinama užsakymo Zona ir pagal tai lyginama su prekės kortelės PVZ zonos buh. sąskaita, jei neužpildyta, prekės klasės buh. sąskaita
vatcode	kmkood	PVM	PVM tarifo kodas, jei reikšmė nesiunčiama: iš pirkėjo kortelės laukelio PVM tarifas, jei neužpildyta, tikrinama užsakymo Zona ir pagal tai lyginama su prekės kortelės PVZ zonai priskritu PVM tarifu, jei neužpildyta, prekės klasės PVM tarifu
sn	sn	SN	Serijos arba partijos numeris
object	objekt	Objektas	Objekto kodas, jei neatsiūsta, įrašoma iš prekės kortelės laukelio Objektas, jei nenurodyta iš prekės klasės laukelio Objektas
project	projekt	Projektas	Projekto kodas, jei neatsiūsta, įrašoma iš prekės kortelės laukelio Projektas, jei nenurodyta iš prekės klasės laukelio Projektas

XML laukelis	SQL laukelis	Directo laukelis	Aprašymas
unit	yhik	Vnt	Matavimo vienetai, jei informacija nesiunčiama iš prekės kortelės laukelio Mato VNT
comment	r_kommentaar	Komentaras	Eilutės pastaba
variant	variant	Variantas	Varianto kodas
salesman	r_myyja	Pardavėjas	Pardavėjo kodas
sum	summa	Suma	Eilutės suma prieš nuolaidą (be PVM), jei reikšmė nesiunčiama, apskaičiuojama pagal formulę: kiekis * vieneto kaina (be PVM)
package	pakis	Pakuotėje	Vienetai pakuotėje, jei reikšmė nesiunčiama, informacija įrašoma iš prekės kortelės laukelio Pakuotė2
stock	r_ladu	Sandėlis	Sandėlio kodas
height	korgus	Aukštis	Aukštis
width	laius	Plotis	Plotis
depth	sygavus	Gylis	Gylis
volume	maht	Tūris	Tūris
weight	kaal	Svoris	Svoris
deliverytime	lahetusaeg	Pristat. data	Pristatymo data
text1	tekst1	Tekstas1	Tekstas1
text2	tekst2	Tekstas2	Tekstas2
text3	tekst3	Tekstas3	Tekstas3
text4	tekst4	Tekstas4	Tekstas4
constant1	konstant1	Konstanta1	Konstanta1
constant2	konstant2	Konstanta2	Konstanta2
constant3	konstant3	Konstanta3	Konstanta3
constant4	konstant4	Konstanta4	Konstanta4
rn	rn	Nr	Eilutės numeris, jei reikšmė nesiunčiama, įrašomas numeris didėjančia tvarka atsižvelgiant į prekės kortelės koduotę, pvz. jei prekių kodai yra B ir A, t. y. RN=1, kur eilutė su preke A, RN=2, kur eilutė su preke B ¹⁾
rr	rv	RR	Pasleptos eilutės numeris, jei nesiunčia, imama tago rn reikšmė, jei nenurodyta, reikšmas numeris didėjančia tvarka atsižvelgiant į prekės kortelės koduotę, pvz. jei prekių kodai yra B ir A, t. y. RN=1, kur eilutė su preke A, RN=2, kur eilutė su preke B ²⁾

Užsakymo prisegtukai

XML laukelis	SQL laukelis	Directo laukelis	Aprašymas
data	attachment		Prisegtuko failas užkoduotas base64
name	attachment_name		Prisegtuko pavadinimas su failo formato pavadinimu, pvz. .pdf

Papildomos logikos

- Pirkėjo kortelės kuriamos tik, jeigu atitinka šias sąlygas:
 - Transporto parametro laukelyje Parametras 1 nurodyta reikšmė 1, kur: kodas:

- autocustomer, tipas: XML, Parametras2: order
- Atveju, kai siunčiama customercode reikšmė - nėra egzistuojančios pirkėjo kortelės su atsiųsta customercode reikšme atitinkančiu kodu (sukurtos pirkėjo kortelės kodas yra atsiųsta customercode reikšmė)
- Atveju, kai nesiunčiama customercode reikšmė - atsiųstos email arba customer_regno reikšmės nėra tuščios ir nėra egzistuojančios pirkėjo kortelės, kurios laukelyje El. paštas reikšmė atitinka atsiųstą email reikšmę arba laukelyje Įm. kodas reikšmė atitinka atsiųstą customer_regno reikšmę bei transporto parametro laukelyje Parametras 1 yra nurodyta reikšmė 1, kur kodas: autocustomer_autocode, tipas: XML, Parametras2: order (sukurtos pirkėjo kortelės kodas yra sekantis numeris nuo nustatyme Pirkėjo numeracijos pradžia iki Pirkėjo numeracijos pabaiga nurodyto numerio)
- Jau esančios pirkėjo kortelės laukai yra atnaujinami, jeigu transporto parametro laukelyje Parametras 1 yra nurodyta reikšmė 1, kur kodas: customer_update, tipas: XML, Parametras2: order. Atnaujinami laukai, jeigu atsiųstos reikšmės nėra tuščios:
 - Pavadinimas - atsiųsta customername reikšmė
 - El. paštas - atsiųsta email reikšmė
 - Telefonas - atsiųsta phone reikšmė
- Užsakymas yra tvirtinamas, jeigu atsiųsta confirm reikšmė yra 1 arba transporto parametro laukelyje Parametras 1 yra nurodyta reikšmė 1, kur kodas: confirm, tipas: XML, Parametras2: order
- Jei yra transporto parametras, kurio kodas update, tipas XML, parametras1 1, parametras2 order, tuomet atnaujinama užsakymo antraštė pagal siųstą informaciją, o užsakymo eilutės, jei nors viena yra siunčiama, ištrinamos ir sukeliamos iš naujo. Informacija atnaujinama tik tokiu atveju, jei užsakymas nėra patvirtintas ir/ar neturi susijusių dokumentų.

Pirkėjo atpažinimas

1. Ieškomas pirkėjas pagal tagą customercode, jei pirkėjas nerandamas
2. Ieškoma pagal tagą customer_regno, jei pirkėjas nerandamas
3. Ieškoma pagal tagą customer_loyaltycard, jei nerandamas
4. Ieškoma pagal tagą email, jei nerandamas
5. Įrašoma tago customercode reikšmė

Atsakymų kodai

https://wiki.directo.ee/lt/xmlcore#atsakymu_kodai

1) , 2)

naudojama Alf numerika

From:
<https://wiki.directo.ee/> - **Directo Help**

Permanent link:
https://wiki.directo.ee/lt/xmlcore_demo

Last update: **2025/03/06 17:28**



