

Table of Contents

Pardavimų Statistika	3
Ataskaitos naudojimas	4
Ataskaitos filtravimas	5
Peržiūrėti ataskaitos turinį	8
Ataskaita kaip diagrama- VYKDOMA	12
Ataskaitos duomenų eksportavimas	12
Ataskaitos išsaugojimas	13
Papildomų filtrų ir laukų pridėjimas prie ataskaitos	14
Näited kasutusvõimaluste kohta	16
Peamised vaated: uus vs vana	16
Artikli statistika	16
Artikliklassi statistika	20
Klientide statistika	22
Veel erinevaid kasutusvõimalusi	28



This page is not fully translated, yet. Please help completing the translation.

(remove this paragraph once the translation is finished)

Pardavimų Statistika

Pardavimų statistikos ataskaitą galite rasti čia: . PARDAVIMAI→ ATASKAITOS → PARDAVIMŲ STATISTIKA



Pagal numatytus nustatymus ataskaita yra pagrindiniame meniu pagrindiniams vartotojams (priklausantiems SUPER vartotojų grupei). Norėdami gauti prieigą prie naujos Pardavimų statistikos ataskaitos, kreipkitės į savo įmonės pagrindinį vartotoją!

Pirmą pardavimų ataskaitą naujame dizaine – **Pardavimų statistika** – paruošta naudojimui. Su šia ataskaita galite kurti labai įvairias statistikas apie sąskaitas faktūras.

Jei palyginsime ją su esamomis „Directo“ ataskaitomis, ji apima, daugiau ar mažiau kitas susijusias ataskaitas:

- Prekės statistika
- Prekės klasės statistika
- Pardavėjas/prekė
- Pirkėjo statistika
- Diagramos
- Vietovių statistika
- Sąskaitų sąrašas

Pagrindinis naujos ataskaitos raktinis žodis yra LANKSTUMAS, kuris sukuriama šių galimybių pagalba:

- **Filtrų pritaikymas** – Galite rodyti tik tuos filtrus, kurių reikia paieškai ataskaitoje. Be sąskaitų laukų, galima pridėti visus duomenų kortelių laukus, esančius sąskaitoje (pvz., prekė, klientą, projektą, prekių klasę) ir jų papildomus laukus kaip filtrus.
- **Filtrų naudojimas** – Visos skaitmenų ir pinigų tipo laukų reikšmės gali naudoti didesnio, mažesnio, lygybės ir intervalo filtrus. Teksto tipo laukai gali būti ieškomi norint rasti tikslų turinį, dalinį turinį, neatitikimus ir kelis reikšmes.
- **Tarpinė suma** – Ataskaitos turinyje galite rodyti tarpinį rezultatą pagal pasirinktą duomenų lauką. Pavyzdžiui, norite gauti pardavimus pagal projekto būseną sąskaitoje arba pagal papildomą lauką klientui/prekei. Dažniausiai pasitaikantys pageidavimai yra, pavyzdžiui, tarpinis rezultatas pagal klientą, kliento klasę, prekių klasę, objektą, sandėlį, paskirties šalį ir pan.
- **Grupavimas** – Galite pasirinkti, pagal kuriuos duomenis rodyti informaciją (prekė, klientas, prekių papildomi laukai ir kt.), tačiau tai leidžia rodyti ataskaitoje tik tuos duomenų laukus, kurie reikalingi šiame vaizde, ir išdėstyti juos norima tvarka.
- **Skaldymas** – Skirstymas leidžia padalinti rezultatą (apyvartą, kiekį, pelną ir kt.) į pasirinktus segmentus (periodą, objektą ir kt.) kaip stulpelius. Tuo pačiu metu galite rodyti kelis rezultatus vienu metu, pvz., tiek apyvartą, tiek pelną vienoje lentelėje (senoje ataskaitoje galite pasirinkti tik vieną rezultatą, kuris būtų rodomas skirstymo vaizde).
- **Rezultatų pasirinkimas** – Galite pasirinkti, ką norite matyti kaip rezultatą – tik apyvartą, tik pelną, abu kartu ar kažką kitą, ir išdėstyti juos norima tvarka.“

Prekė	Numeris	Apyvarta	Kiekis
IŠ VISO			
01 Stalas	2500007	10	1
01 Stalas	2500013	10	1
01 Stalas	2500014	10	1
BUROKAS	2500006	1 000	1
BUROKAS	2500010	100	1
BUROKAS	2500011	1 500	1
BUROKAS	2500012	15	1
HGT grupe	2500009	20	1
KRABAS krabas1	2500003	120	2
KRABAS krabas1	2500004	-120	-2
POPIERIUS	2500000	100	1
POPIERIUS	2500001	-100	-1
POPIERIUS	2500002	-100	-1
TESTASS	2500005	1 000	1
TUR_PARDAVIMAS	2500008	11 000	1

Ataskaitos naudojimas

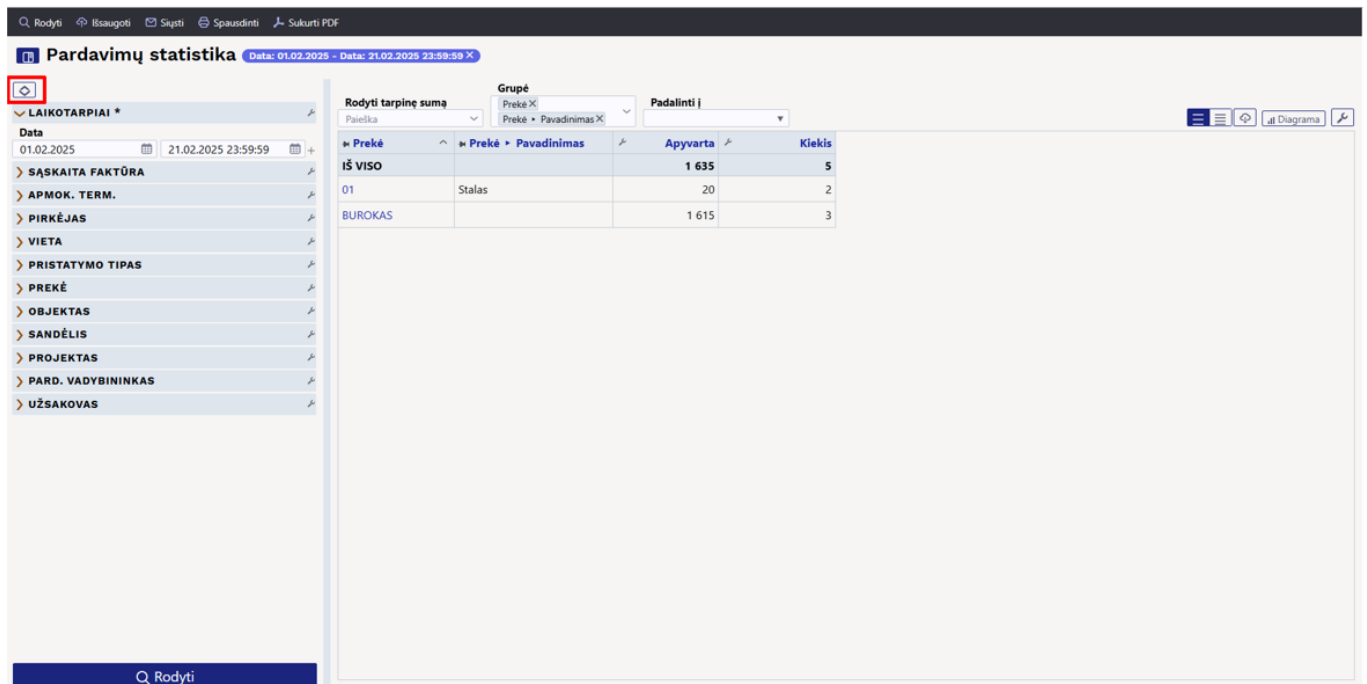
Pagal nutylėjimą ataskaita atidaroma tuščia, kur laikotarpis yra dabartinis mėnuo, o ataskaitos turinyje pasirinkta rodyti prekes su pavadinimais.

Kai ataskaita pradeda veikti paspaudus Rodyti mygtuką, rezultatas yra panašus į prekės statistikos ataskaitą.

Ataskaitos filtravimas

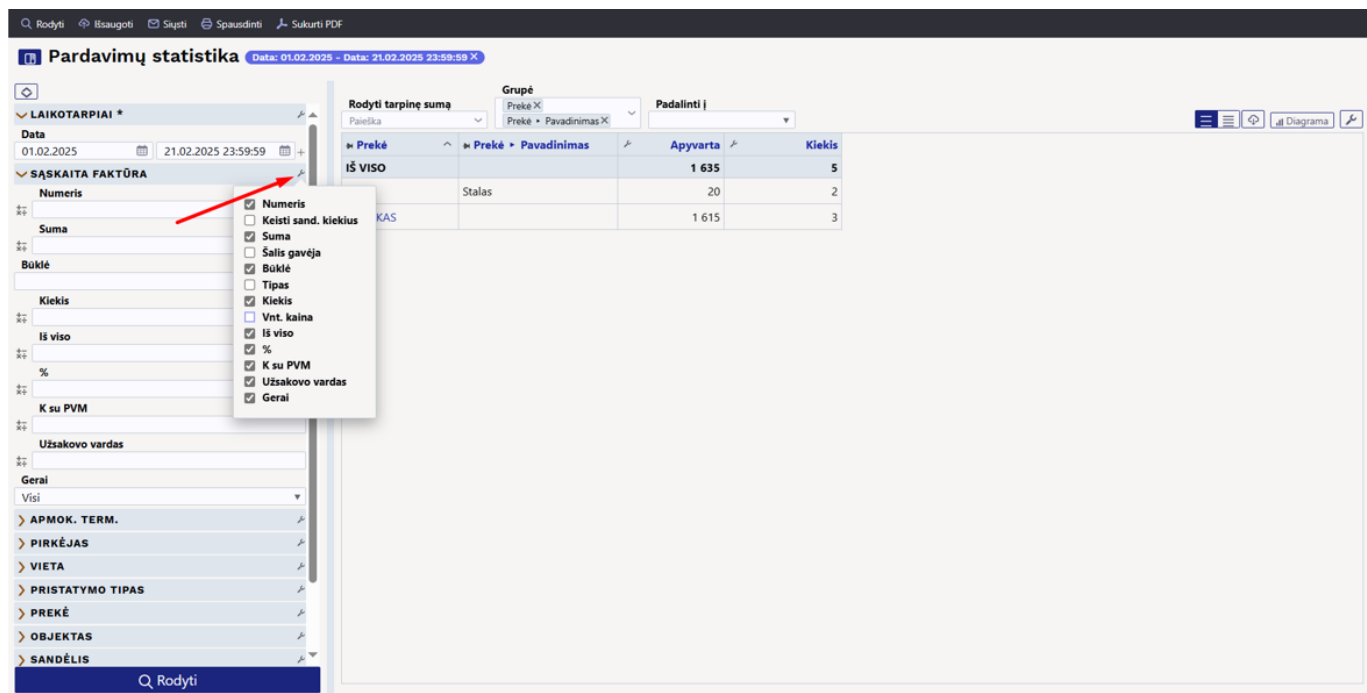
Filtravimas atliekamas kairioje ataskaitos pusėje, kur duomenys yra suskirstyti į skyrius:

Norėdami atidaryti skyrių, spustelėkite rodyklę prieš skyrių. Visi skyrių atidarymai ir uždarymai atliekami spustelėjus ikoną virš skilties:



Be to, po skyriaus ir filtro nustatymais galite rodyti arba slėpti laukus:

Prieš filtro laukus yra paaiškinimas apie tai, kaip galima naudoti filtrų laukus.



Pinigų ir skaičių tipo laukuose galite naudoti didesnio, mažesnio, lygybės ir intervalo filtrus:

Pardavimų statistika Data: 01.02.2025 - Data: 21.02.2025 23:59:59 X

LAIKOTARPIAI *
Data: 01.02.2025 - 21.02.2025 23:59:59
SAŠKAITA FAKTŪRA
Numeris
Suma
Buklė
Kiekis
Iš viso
%
K su PVM
Užsakovo vardas
Geri
Visi
APMOK. TERM.
PIRKĖJAS
VIETA
PRISTATYMO TIPAS
PREKĖ
OBJEKTAS
SANDĖLIS

Rodyti tarpinę sumą
Paiska
Grupė: Prekė X, Prekė • Pavadinimas X
Padalinti į

Prekė	Prekė • Pavadinimas	Apyvarta	Kiekis
IŠ VISO		1 635	5
01	Stalas	20	2
BUOKAS		1 615	3

Žodinio tipo laukus galima ieškoti norint rasti tikslų irrašą, dalinį irrašą, neatitiktis ir kelias reikšmes:

Pardavimų statistika Data: 01.02.2025 - Data: 21.02.2025 23:59:59 X

LAIKOTARPIAI *
Data: 01.02.2025 - 21.02.2025 23:59:59
SAŠKAITA FAKTŪRA
Numeris
Suma
Buklė
Kiekis
Iš viso
%
K su PVM
Užsakovo vardas
Geri
Visi
APMOK. TERM.
PIRKĖJAS
VIETA
PRISTATYMO TIPAS
PREKĖ
OBJEKTAS
SANDĖLIS

Rodyti tarpinę sumą
Paiska
Grupė: Prekė X, Prekė • Pavadinimas X
Padalinti į

Prekė	Prekė • Pavadinimas	Apyvarta	Kiekis
IŠ VISO		1 635	5
01	Stalas	20	2
BUOKAS		1 615	3

Filtrų laukuose galite naudoti paiešką, jei matote didinamojo stiklo piktogramą. Didinamojo stiklo piktograma atidaro mini paieškos langą, o dukart spustelėjus pelės mygtuką atidaromas paieškos langas.

Skyriuje „Periodai“ Laikas reiškia laikotarpį, kuriam priklauso sąskaita.

Pavyzdys: Pasirinkti laikotarpis ir prekių klasė: „

Spustelėjus piktogramą prieš ataskaitos pavadinimą, galite paslėpti filtrų skydelį. Tai sukurs daugiau vietos ataskaitos turiniui, ir galėsite naudoti ataskaitą, pardavimų rezultatams pristatyti.

Peržiūrėti ataskaitos turinį

Iš grupės išskleidžiamojo meniu galite pasirinkti, už ką bus rodomas bendras ataskaitos rezultatas. Visi jūsų atlikti pasirinkimai bus rodomi ataskaitoje.

Pavyzdžiui, pardavimai, sugrupuoti pagal prekių klasę:

Pardavimų statistika Data: 01.01.2025 - Data: 26.02.2025 23:59:59 Prekė ▶ Klasė: 00001

Rodyti tarpinę sumą: Paieška Grupė: Prekė ▶ Klasė ▶ Pavadinimas Padalinti į

Prekė ▶ Klasė ▶ Pavadinimas	Kiekis	Apyvarta	Bendrasis pelnas
DARZOVES	22	2 860	2 689

Pavyzdžiui, pardavimai, sugrupuoti pagal pardavimo vietą:

Pardavimų statistika Data: 01.01.2025 - Data: 26.02.2025 23:59:59 Prekė ▶ Klasė: 00001

Rodyti tarpinę sumą: Paieška Grupė: Objektas ▶ MIESTAI Padalinti į

Objektas ▶ MIESTAI	Kiekis	Apyvarta	Bendrasis pelnas
IŠ VISO	22	2 860	2 689
	20	2 840	2 683
KLAIPEDA	2	20	6

Šiame pavyzdyje rezultatas yra bendras per prekę, o be to, pasirinktas prekės pavadinimas, prekių klasės pavadinimas ir pagrindinės prekių klasės pavadinimas, nes jie buvo prašyti rodyti papildomai:

Pardavimų statistika Data: 01.01.2025 - Data: 26.02.2025 23:59:59 Prekė ▶ Klasė: 00001

Rodyti tarpinę sumą: Paieška Grupė: Prekė ▶ Prekė ▶ Pavadinimas, Prekė ▶ Klasė ▶ Pavadinimas, Prekė ▶ Klasė ▶ PAGRINDINIS ▶ Pavadinimas Padalinti į

Prekė	Prekė ▶ Pavadinimas	Prekė ▶ Klasė ▶ Pavadinimas	Prekė ▶ Klasė ▶ PAGRINDINIS ▶ Pavadinimas	Kiekis	Apyvarta	Bendrasis pelnas
IŠ VISO				22	2 860	2 689
01	Stalas	DARZOVES		3	30	9
BUROKAS		DARZOVES		4	2 615	2 615
KRAPAL_		DARZOVES		5	45	20
MORKA		DARZOVES		5	125	25
SVOGUNAI		DARZOVES		5	45	20

Pavyzdžiui, jei pridėsite Objektą, tai be prekės, ji taip pat bus grupuojama pagal objektą, nes prekė buvo parduota su keliais objektais. Lentelė tampa vis labiau sugrupuota, kuo daugiau laukų pridėsite. Prekių klasė nesukuria papildomo grupavimo, nes prekė visada priklauso tik vienai klasei. Tačiau jei pridėsite klientą, tuomet būtų sukurta kita grupė.

Pardavimų statistika Data: 01.01.2025 - Data: 26.02.2025 23:59:59 X (Prekė • Klasė: 00001 X)

Grupė: Prekė X Prekė • Pavadinimas X
Prekė • Klasė • Pavadinimas X
Prekė • Klasė • PAGRINDINIS • Pavadinimas X
Objektas • MIESTAI X

Rodyti tarpinę sumą: Paieška

Padalinti į

Prekė	Prekė • Pavadinimas	Prekė • Klasė • Pavadinimas	Prekė • Klasė • PAGRINDINIS • Pavadinimas	Objektas • MIESTAI	Kiekis	Apyvarta	Bendrasis pelnas
IŠ VISO					22	2 860	2 689
01	Stalas	DARZOVES		KLAIPEDA	2	20	6
KRAPAL_		DARZOVES			5	45	20
01	Stalas	DARZOVES			1	10	3
BUROKAS		DARZOVES			4	2 615	2 615
MORKA	Dideles morkos	DARZOVES			5	125	25
SVOGUNAI	Vasaros svogunai	DARZOVES			5	45	20

Spustelėję ant lentelės nustatymų piktogramos, galite pasirinkti, ką norite matyti rezultatuose. Taip pat galite pakeisti tvarką, vilkdami ir mesdami.

Pardavimų statistika Data: 01.01.2025 - Data: 26.02.2025 23:59:59 X (Prekė • Klasė: 00001 X)

Rodyti tarpinę sumą: Paieška

Grupė: Prekė X Prekė • Pavadinimas X
Prekė • Klasė • Pavadinimas X

Padalinti į

Prekė	Prekė • Pavadinimas	Prekė • Klasė • Pavadinimas	Kiekis	Apyvarta	Bendrasis pelnas
IŠ VISO			22	2 860	2 689
KRAPAL_		DARZOVES	5	45	20
01	Stalas	DARZOVES	3	30	9
BUROKAS		DARZOVES	4	2 615	2 615
MORKA	Dideles morkos	DARZOVES	5	125	25
SVOGUNAI	Vasaros svogunai	DARZOVES	5	45	20

Pasirinkite stulpelius

- Kiekis
- Apyvarta
- Bendrasis pelnas
- Kaina
- % apyvartos
- % grynojo pelno
- Antkainis %
- Apyvarta su PVM
- Grynas pelnas (%)
- Kaina su PVM
- Pirkimo kaina
- Prekių savikaina
- Svoris
- Šąskaitos faktūros eilučių skaičius
- Šąskaitų faktūrų skaičius
- Taskai

Q // Iš naujo nustatyti numatytuosius nustatymus

Lentelėje galite pakeisti skaičiaus tikslumą, nustatydami tai rezultatų stulpelių antraštės laukų nustatymuose.

Pardavimų statistika Data: 01.01.2025 - Data: 26.02.2025 23:59:59 X (Prekė • Klasė: 00001 X)

Rodyti tarpinę sumą: Paieška

Grupė: Prekė X Prekė • Pavadinimas X
Prekė • Klasė • Pavadinimas X

Padalinti į

Skaičių tikslumas: 1

Prekė	Prekė • Pavadinimas	Prekė • Klasė • Pavadinimas	Kiekis	Apyvarta	Bendrasis pelnas
IŠ VISO			22	2 860	2 689
01	Stalas	DARZOVES	3	30	9
BUROKAS		DARZOVES	4	2 615	2 615
SVOGUNAI	Vasaros svogunai	DARZOVES	5	45	20
MORKA	Dideles morkos	DARZOVES	5	125	25
KRAPAL_		DARZOVES	5	45	20

Norėdami surūšiuoti lentelės turinį, spustelėkite norimo stulpelio pavadinimą. Rodyklė po pavadinimu nurodo, kad tvarka priklauso nuo šio stulpelio ir jo krypties, ar tai yra nuo didesnio iki mažesnio, ar atvirkščiai:

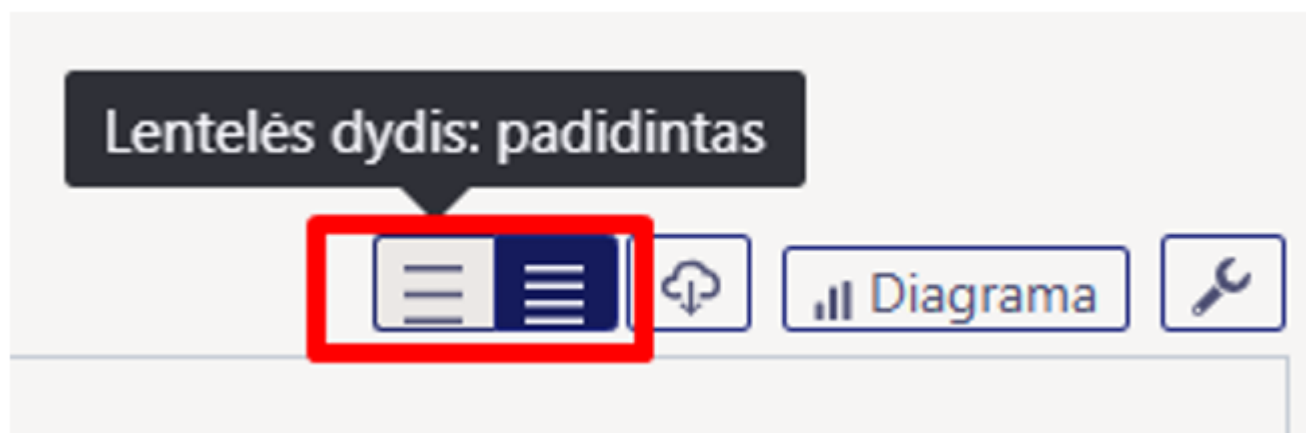
🔍 Rodyti 📄 Išsaugoti ✉️ Siųsti 🖨️ Spausdinti 📄 Sukurti PDF

Pardavimų statistika Data: 01.01.2025 - Data: 26.02.2025 23:59:59 X Prekė • Klasė: 00001 X

Rodyti tarpinę sumą: Grupė: Padalinti į:

Prekė	Prekė	Pavadinimas	Prekė	Klasė	Pavadinimas	Kiekis	Apyvarta	Bendras pelnas
IŠ VISO						22	2 860	2 689
BUROKAS				DARZOVES		4	2 615	2 615
MORKA	Dideles morkos			DARZOVES		5	125	25
SVOGUNAI	Vasaros svogunai			DARZOVES		5	45	20
KRAPAL_				DARZOVES		5	45	20
01	Stalas			DARZOVES		3	30	9

Lentelėje galite pakeisti stulpelių plotį, vilkdami ribą tarp stulpelių norima kryptimi. Norėdami pakeisti eilučių aukštį lentelėje, naudokite piktogramas lentelės antraštėje:



Split funkcija leidžia padalinti rezultatą į norimas dalis.

Pardavimų statistika Data: 01.01.2025 - Data: 03.03.2025 23:59:59 X Prekė • Klasė: 00001 X

Rodyti tarpinę sumą: Grupė: Padalinti į:

Objektas	Sausis		Vasaris		Kovas		IŠ VISO	
	Apyvarta	Kiekis	Apyvarta	Kiekis	Apyvarta	Kiekis	Apyvarta	Kiekis
IŠ VISO	1 010	2	1 850 ↑	20	150 ↓	20	3 010	42
	1 010	2	1 830 ↑	18			2 840	20
LIETUVA, KLAIP...			20	2	150 ↑	20	170	22

🔍 Rodyti 📄 Išsaugoti ✉️ Siųsti 🖨️ Spausdinti 📄 Sukurti PDF

Pardavimų statistika Data: 01.01.2025 - Data: 03.03.2025 23:59:59 X Prekė • Klasė: 00001 X

Rodyti tarpinę sumą: Grupė: Padalinti į:

Prekė	Pavadinimas	KLAIPEDA				IŠ VISO	
		Apyvarta	Grynasis pelnas (%)	Apyvarta	Grynasis pelnas (%)	Apyvarta	Grynasis pelnas (%)
IŠ VISO		2 840	94	170	42	3 010	91
		2 660	99			2 660	99
	Dideles morkos	125	20			125	20
	Stalas	10	30	20	30	30	60
	Vasaros svogunai	45	44	150	43	195	88

Naudojant „Rodyti tarpines sumas“, lentelėje sukuriama vieno lygio struktūra. Pavyzdžiui, galite matyti tarpines sumas pagal prekių klases ir paspaudę ant klasės — peržiūrėti, kokios prekės buvo parduotos.“

Pardavimų statistika Data: 01.01.2025 - Data: 03.03.2025 23:59:59 X Prekė > Klasė: 00001 X

Rodyti tarpinę sumą: Prekė > Klasė > Pavadinimas X

Grupė: Prekė > Pavadinimas X

Prekė > Klasė > Pavadinimas	Prekė > Pavadinimas	Apyvarta	Grynasis pelnas (%)
> DARZOVES		3 010	91

Tam tikros tarpinės sumos eilutes galite atverti spustelėdami rodyklę priešais eilutę, o visas eilutes — naudodami piktogramą lentelės antraštėje.

Pardavimų statistika Data: 01.05.2025 - 15.05.2025 23:59:59 X

Rodyti tarpinę sumą: Paieška

Grupė: Prekė X

Padalinti į: Prekė > Pavadinimas X

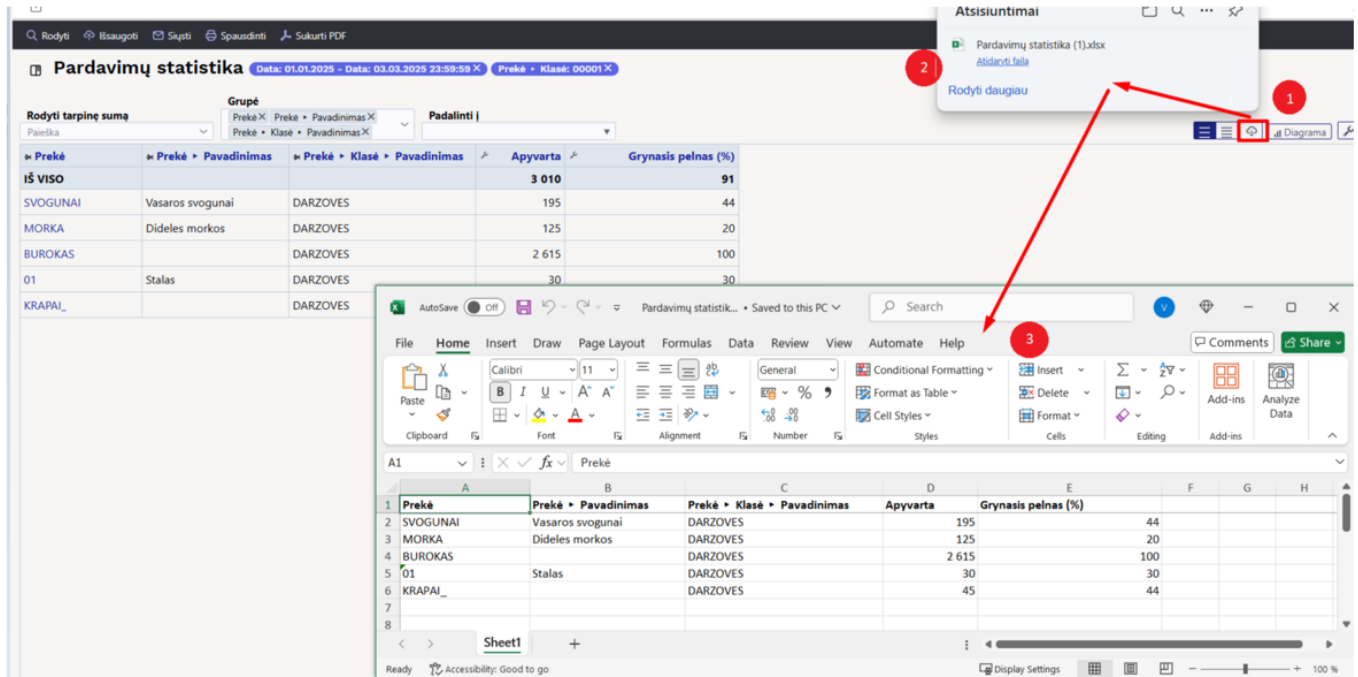
Prekė	Prekė > Pavadinimas	Apyvarta	Kiekis
IŠ VISO		11	2
01	Stalas	10	1
12345		1	1

Ataskaita kaip diagrama- VYKDOMA

Ataskaitoje taip pat yra mygtukas „Diagrama“, kurio paskirtis – rezultatus pateikti grafiškai. Kadangi diagramos funkcionalumas šiuo metu dar kuriamas, daugelis vaizdų gali neveikti taip, kaip tikėtasi.

Ataskaitos duomenų eksportavimas

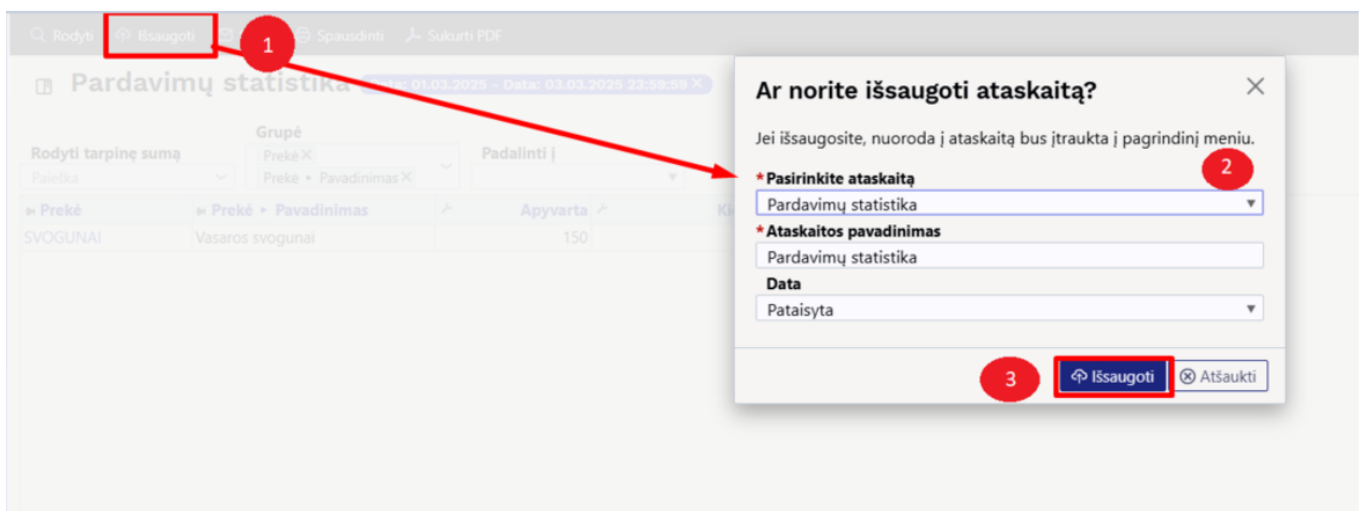
Lentelės turinį galite perkelti į „Excel“, spustelėdami piktogramą „Eksportuoti duomenis kaip .csv failą“



Ataskaitos išsaugojimas

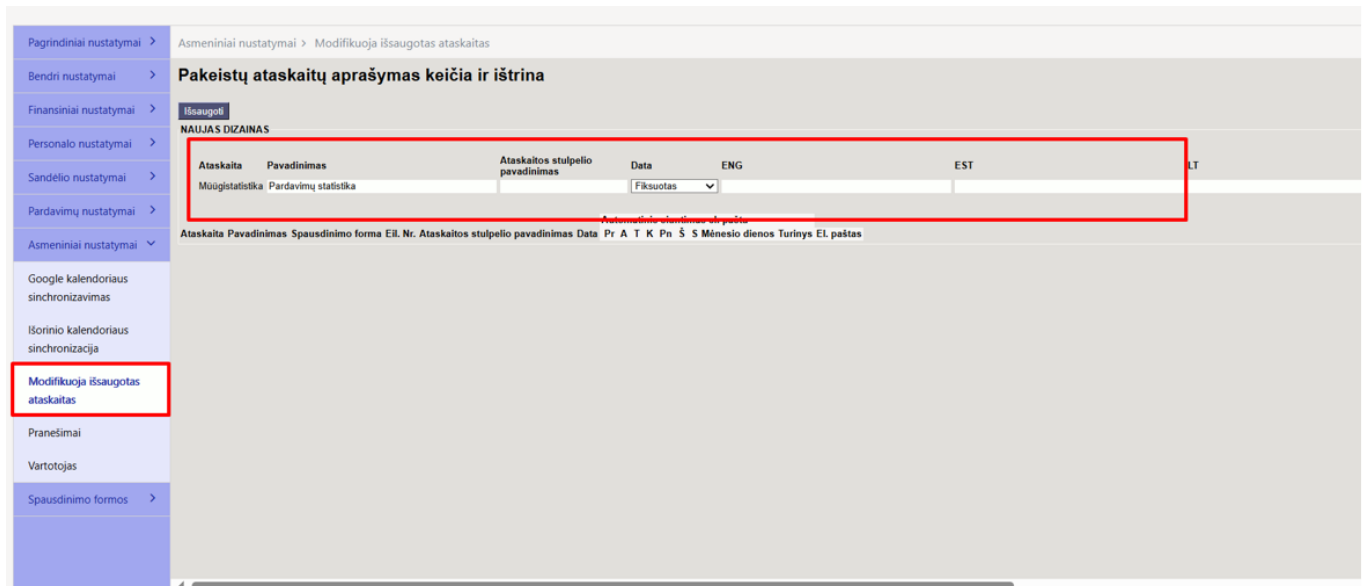
Jei radote jums reikalingą ataskaitos vaizdą, kurį naudojate reguliariai, rekomenduojama jį išsaugoti.

1. Pirmiausia sugeneruokite ataskaitą norima forma.
2. Tuomet spustelėkite „**Išsaugoti**“ mygtuką ataskaitos antraštėje.
3. Atsidariusiame lange iš išskleidžiamojo „**Pasirinkti ataskaitą**“ meniu galite pasirinkti, ar norite sukurti naują ataskaitą, ar perrašyti esamą.
4. Įveskite ataskaitos pavadinimą.
5. Pasirinkite laikotarpį.



Išsaugotos ataskaitos rodomos stulpelyje „Modifikuoja išsaugotas ataskaitas“ naudotojo meniu.

Norėdami ištrinti arba pakeisti ataskaitos pavadinimą, spustelėkite savo vardą pagrindiniame meniu ir šoniniame meniu pasirinkite „Modifikuoja išsaugotas ataskaitas“.



Papildomų filtrų ir laukų pridėjimas prie ataskaitos

Jei norite ataskaitoje matyti tam tikrus laukus, kurie nėra pateikti išskleidžiamuose „Grupė“ ar „Rorydi tarpinė suma“ meniu, arba pastebite, kad šoniniame skydelyje trūksta jums reikalingo filtro, galite juos pridėti patys.

Tam atlikite šiuos veiksmus:

Eikite į **Nustatymai** → **Bendri nustatymai** → **Duomenų lauko tipai** ir pažymėkite norimus rodyti laukus.

Per pasirinktus laukus galima įtraukti pagrindinius dokumentų duomenų laukus, tokius kaip:

- Iš sąskaitos: Tipas, Būklė, Pastaba, ir kt.
- Iš pirkėjo kortelės: Įspėjimas, Veikla ir kt.
- Iš prekės kortelės: Mato VNT, Kilmės šalis, CN8 kodas, Tiekėjas ir kt.
- Iš projekto kortelės: Būklė, Pabaiga, Projekto vadovas ir kt.
- Iš prekių klasės: Pavadinimas, Pagrindinis ir kt.

Jei norite pridėti duomenų lauką, tai galite padaryti konkrečius duomenų lauko kortelėje:

Nustatymai → **Bendri nustatymai** → **Duomenų lauko tipai**.

Süsteemi seadistused > Üldised seadistused > Lisaväljad > BRAND

Üldised seadistused

Tagasi Uus Koopia Kustuta Salvesta Olek: Va

Bränd

KOOD	BRAND
NIMI	Bränd
KLASS	Artikkel
VAIKIMISI NÄHTAV	Jah
HOIATUS MITTETÄITMISEL	
SORTEERITUD	115
TÜÜP	
PIIRANG	
UNIKAALNE	Ei
MITTEMUUDETAV	
KOPEERIMINE	Jah
NÄHTAV DOKUMENDIL	
VALITAV DOKUMENDIL	
NÄHTAV REGISTRIS	
NÄHTAV ARUANDES	Jah
FILTREERITAV ARUANDES	Jah
VÄRV	(ise valitud) E7FFD6

Pavyzdžiui, jei norite matyti prekių statistiką žemiau pateikta forma, turite pasirinkti šiuos laukus iš atitinkamų dokumentų:

- Iš sąskaitos faktūros dokumento – laukas Prekė
- Iš prekės dokumento – laukas Pavadinimas
- Iš prekės klasės dokumento – Pagrindinis ir Pavadinimas
- Duomenų lauko tipe „Prekės ženklas“ – pažymėkite Rodyti ataskaitoje
- Iš prekės dokumento – laukas Tiekėjas
- Iš tiekėjo dokumento – laukas Pavadinimas
- Iš tiekėjo dokumento – laukas Išsiuntimo šalis

Grupeeri

Artikkel X Artikkel X Nimi X
 Artikkel X Klass X MASTER X Nimi X Artikkel X Bränd X
 Artikkel X Hankija X Artikkel X Hankija X Nimi X
 Artikkel X Hankija X Saatjariik X

Näita vahesummat

Otsi...

Tükelda

Artikkel	Artikkel	Nimi	Artikkel	Klass	Artikkel	Bränd	Artikkel	Hankija	Artikkel	Hankija	Nimi	Artikkel	Hankija	Saatjariik	Kogus	Käive
KOKKU	1		2	3		4		5		6				7	67	1 373
00		Pakkumise artik...	Kokku				1000		Asjade Hankija OÜ		EE				7	64
11		Paber A4, 500 lehte, v...	Kokku	DATA	COPY		1022		Paberimüüja OÜ		EE				28	245
122		Kirjaumbrik tavaline, A5	Kokku				1022		Paberimüüja OÜ		EE				1	0
13		Philips juhtmeta lauat...	Kokku				1002		Shimano Deutch GmbH		DE				2	65
21		Rõngastihend 1	Kokku				1000		Asjade Hankija OÜ		EE				1	100
4741281189300		DVD Viis Legendi / Ris...	Kokku				1017		Film Distribution						8	133
5100		ELEKTRIMOOTOR M2	Kokku				1031		NORMARK EESTI OÜ						0	0
5106		SHIMANO RULL BIOM...	Kokku				1002		Shimano Deutch GmbH		DE				6	748
VORST		Vorst	SP				1045		Rootsi hankija		SE				14	18

! Nooleke väljendab, milliselt dokumendilt andmeväli pärineb. Ehk kuidas arve dokumendilt sinna väljale saadud on. Arvel on Artikkel, Artiklikaardil on Hankija, Hankija kaardil on Hankija nimi ja Sihtriik.

Näited kasutusvõimaluste kohta

Müügistatistika aruanne võimaldab peamiselt teha väljavõtteid, mida oled harjunud tegema aruannetes **Artikli statistika**, **Artikliklassi statistika** ja **Klientide statistika**. 100% kõik ei kattu, kuid Müügistatistikas on väga palju uusi võimalusi.

Peamised vaated: uus vs vana

Artikli statistika

Tavaline artikli müügistatistika, kus näed, milliseid artikleid valitud perioodis müüdi, millisesse klassi nad kuuluvad, mis on käive, kogus ja kate ning millise osakaalu moodustab käive kogukäibest ja kate kogukattest.

Uus Müügistatistika:

Q Näita Salvesta Saada Trüki Loo PDF

Müügistatistika Aeg: 01.01.2021 - Aeg: 31.12.2021 23:59:59 X

Grupeeri

Artikkel X
 Artikkel X Nimi X
 Artikkel X Klass X

Näita vahesummat

Otsi...

Tükelda

Artikkel	Artikkel	Nimi	Artikkel	Klass	Kogus	Käive	% käibest	Kate	% kattest	Katte %
KOKKU					92 470	1 431 088	100	629 852	100	44.0
1308		Suhted ja perekond	TEABE		12 816	169 900	12	54 556	9	32.1
1306		Kreeka köök	TEABE		12 472	293 492	21	142 581	23	48.6
1310		Läti reisijuht	TEABE		10 816	260 477	18	119 869	19	46.0
1003		Puhas leht	ILU		7 296	66 601	5	21 366	3	32.1
1311		Eesti kaunimad aiad	TEABE		5 390	187 167	13	91 225	14	48.7
2011		DVD Klass	EESTIF		3 955	42 681	3	20 533	3	48.1
4101		Vihik jooneline	PABER		3 640	1 062	0	-918	0	-86.5
1002		Kevade	ILU		3 454	47 374	3	18 015	3	38.0
1307		Meelerahu teejuht	TEABE		3 331	54 855	4	21 545	3	39.3
2001		DVD Stiilipidu	EESTIF		2 841	23 557	2	8 499	1	36.1
1103		Leitajateküla Lotte	LASTE		2 687	39 319	3	17 554	3	44.6
1102		Pipi Pikksukk	LASTE		2 280	16 211	1	8 915	1	55.0

Vana Artikli statistika:

Artikkel Art. klass Nimi Suletud Kõik Art. hankija Hank. klass (Artikli lisaväli)

Klient Kl. klass Periood 01.01.2021 : 31.12.2021 Ladu VaheSumma (Artikli lisaväli)

Seeria Objekt Projekt Tingimus Asumaa (Artikli lisaväli)

Punkte Kaal kate Allahindlus kõik artiklid perioodiseeritud laoseis Kande aeg Pakis kogus Summeerit reavile järgi Hinnavalem: Müüja arvel (Kliendi lisaväli)

Hind on suurem kui Kinnitatud Kõik (seotud ostud) Täpsus 0,01 Muuda ladu (Kõik) (Kliendi lisaväli)

Tase 0 (Osakond) Tükeldada Artikkel Näita: Kaive Aruanne Artikkel Vaade Tavaline (Kliendi lisaväli)

Tagastuskood Kampania ABC Klass KM kood Sorteeritud Kogus (Arve lisaväli)

Ostugrupp

Grupeeri Ladu Projekt Müüja Objekt Hind Klientitellimus Tehinguliik Asumaa Kuupäev Klient Kliendi nimi Number Kliendi lisaväli Ühik Tellija AastaKuu Hankija artikkel %

CN8 kood Lähetusaeg KM kood Tellija nimi Vara RV=RN Kommentaar Sisu SN/Mudel

Trüki **Mei** **ARUAN**

Müüdad:

Artikkel	Klass	Nimi	Kogus	Ostuhind	OH Summa	Summa	Hind	Kate	Katte %	% kattest	% käibest
1308	TEABE	Suhted ja perekond	12 816.00	9.00	115 344.00	169 900.43	13.26	54 556.43	32.11	8.66	11.87
1306	TEABE	Kreeka köök	12 472.00	12.10	150 911.20	293 492.35	23.53	142 581.15	48.58	22.64	20.51
1310	TEABE	Läti reisijuht	10 816.00	13.00	140 608.00	260 477.40	24.08	119 869.40	46.02	19.03	18.20
1003	ILU	Puhas leht	7 296.00	6.20	45 235.20	66 600.81	9.13	21 365.61	32.08	3.39	4.65
1311	TEABE	Eesti kaunimad aiad	5 390.00	17.80	95 942.00	187 166.67	34.72	91 224.67	48.74	14.48	13.08
2011	EESTIF	DVD Klass	3 955.00	5.60	22 148.00	42 681.17	10.79	20 533.17	48.11	3.26	2.98
4101	PABER	Vihik jooneline	3 640.00	0.54	1 980.16	1 061.79	0.29	-918.37	-86.49	-0.15	0.07
1002	ILU	Kevade	3 454.00	8.50	29 359.00	47 373.68	13.72	18 014.68	38.03	2.86	3.31
1307	TEABE	Meelerahu teejuht	3 331.00	10.00	33 310.00	54 854.57	16.47	21 544.57	39.28	3.42	3.83
2001	EESTIF	DVD Stiilipidu	2 841.00	5.30	15 057.30	23 556.72	8.29	8 499.42	36.08	1.35	1.65
1103	LASTE	Leitajateküla Lotte	2 687.00	8.10	21 764.70	39 318.87	14.63	17 554.17	44.65	2.79	2.75
1102	LASTE	Pipi Pikksukk	2 280.00	3.20	7 296.00	16 211.03	7.11	8 915.03	54.99	1.42	1.13
2005	EESTIF	DVD Vehkleja	2 069.00	3.50	7 241.50	13 707.13	6.63	6 465.63	47.17	1.03	0.96
2006	EESTIF	DVD Klassikokkutulek	1 458.00	3.50	5 103.00	10 874.20	7.46	5 771.20	53.07	0.92	0.76
1004	ILU	Tuulest viidud	1 381.00	12.10	16 710.10	28 316.85	20.50	11 606.75	40.99	1.84	1.98
1202	ULME	Tühi tuba	1 055.00	5.00	5 275.00	12 824.58	12.16	7 549.58	58.87	1.20	0.90
2101	ANIMAF	DVD Mamma Muu ja vares	1 027.00	3.50	3 594.50	6 803.88	6.63	3 209.38	47.17	0.51	0.48
2201	FANTAASIAF	DVD Suur ja Kõikvõimas Oz	867.00	5.50	4 768.50	8 633.85	9.96	3 865.35	44.77	0.61	0.60
2004	EESTIF	DVD Nimed marmortahvil	789.00	3.50	2 761.50	4 569.65	5.79	1 808.15	39.57	0.29	0.32
2104	ANIMAF	DVD Pulkson on jamas	696.00	3.50	2 436.00	4 553.02	6.54	2 117.02	46.50	0.34	0.32

Sama tulemus, kuid tükeldatud kuudeks ja vaadeldes ainult käivet.

Uus Müügistatistika, kus on võimalik järjestada tulemus kokku suurema käibe järgi ja lisaks kuvatakse ka ikoon, kas käive on võrreldes eelmise perioodiga tõusnud või langenud.

Müügistatistika Aeg: 01.01.2021 - Aeg: 31.12.2021 23:59:59

Näita vahesummat Grupeeri Tükeldada

Artikkel	Nimi	Jaanuar	Veebruar	Märts	Aprill	Mai	Juuni	Juuli	August	September	Oktoober	November	Detsember	KOKKU
KOKKU		137 394	147 352 ↑	224 140 ↑	172 932 ↓	103 544 ↓	74 668 ↓	67 210 ↓	71 916 ↑	72 545 ↑	75 185 ↑	172 658 ↑	111 545 ↓	1 431 088
1306	Kreeka köök	29 603	32 945 ↑	45 252 ↑	34 710 ↓	19 720 ↓	15 861 ↓	13 672 ↓	13 507 ↓	16 614 ↑	15 296 ↓	34 663 ↑	21 650 ↓	293 492
1310	Läti reisijuht	21 915	24 468 ↑	37 786 ↑	32 343 ↓	19 940 ↓	14 305 ↓	14 666 ↑	15 485 ↑	13 005 ↓	14 401 ↑	32 247 ↑	19 916 ↓	260 477
1311	Eesti kaunimad aiad	18 821	17 328 ↓	30 072 ↑	21 147 ↓	14 827 ↓	10 452 ↓	9 619 ↓	10 730 ↑	8 230 ↓	9 341 ↑	21 147 ↑	15 453 ↓	187 167
1308	Suhted ja perekond	22 059	25 109 ↑	37 040 ↑	28 542 ↓	9 545 ↓	1 008 ↓	597 ↓	491 ↓	769 ↑	4 030 ↑	28 502 ↑	12 210 ↓	169 900
1003	Puhas leht	6 043	7 047 ↑	10 206 ↑	7 494 ↓	4 875 ↓	3 460 ↓	3 551 ↑	3 378 ↓	3 953 ↑	3 989 ↑	7 458 ↑	5 148 ↓	66 601
1307	Meelerahu teejuht	5 616	6 143 ↑	9 617 ↑	7 378 ↓	3 936 ↓	1 614 ↓	1 614	1 696 ↑	2 553 ↑	2 816 ↑	7 345 ↑	4 529 ↓	54 855
1002	Kevade	5 486	4 773 ↓	7 036 ↑	5 102 ↓	3 388 ↓	2 085 ↓	2 044 ↓	2 414 ↑	3 017 ↑	3 127 ↑	5 088 ↑	3 813 ↓	47 374
2011	DVD Klass	3 917	3 928 ↑	5 903 ↑	4 662 ↓	3 227 ↓	2 925 ↓	2 234 ↓	2 806 ↑	2 579 ↓	2 461 ↓	4 662 ↑	3 378 ↓	42 681
1103	Leitajateküla Lotte	3 322	4 097 ↑	4 507 ↑	3 848 ↓	3 175 ↓	3 044 ↓	2 444 ↓	2 400 ↓	2 868 ↑	2 473 ↓	3 848 ↑	3 292 ↓	39 319
1004	Tuulest viidud	2 481	2 584 ↑	4 285 ↑	3 875 ↓	2 050 ↓	1 230 ↓	1 210 ↓	1 251 ↑	1 927 ↑	3 875 ↑	2 297 ↓	2 297 ↓	28 317
2001	DVD Stiilipidu	1 965	2 330 ↑	3 225 ↑	2 396 ↓	1 675 ↓	1 600 ↓	1 410 ↓	1 584 ↑	1 625 ↑	1 551 ↓	2 396 ↑	1 799 ↓	23 557
1102	Pipi Pikksukk	1 699	1 842 ↑	1 813 ↓	1 614 ↓	1 180 ↓	1 230 ↑	1 067 ↓	967 ↓	1 045 ↑	803 ↓	1 614 ↑	1 337 ↓	16 211
1312	Euroopa ajalugu	2 336	989 ↓	1 511 ↑	1 511	1 099 ↓	1 236 ↑	962 ↓	962	1 154 ↑	522 ↓	1 511 ↑	1 127 ↓	14 920

Vana Artikli statistika:

Artikkel Art. klass Nimi Suletud Art. hankija Hank. klass

Klient Kl. klass Periood 01.01.2021 : 31.12.2021 Ladu VaheSumma

Seeria Objekt Projekt Tingimus Asumaa

Punkte Kaal kate Allahindlus kõik artiklid periodiseeritud laoseis Kande aeg Hinnavalem: Müüja arvel

Pakis kogus Summeeri reaviite järgi

Hind on suurem kui Kinnitatud (seotud ostud) Täpsus Muuda ladu (Kõik)

Tase 0 (Osakond) Tükelda: Kuuks Artikkel Näita: Käive Aruanne: Artikkel Vaade: Tavaline

Tagastuskood Kampaania ABC Klass KM kood Sorteeritud Kogus

Ostugrupp

Grupeeri

Ladu Projekt Müüja Objekt Hind Klienditellimus Tehinguliik Asumaa Kuupäev Klient Kliendi nimi Number Kliendi lisaväli Ühik Tellija

AastaKuu Hankija artikkel % CN8 kood Lähetusaeg KM kood Tellija nimi Vara RV=RN Kommentaar Sisu SN/Mudel

Trüki Meil ARUAN

Müüdid:	Artikkel	Nimi	Januar	Veebruar	Märts	Aprill	Mai	Juuni	Juuli	August	September	Oktoober	November	Detsember	Käive
1001	Töde ja Õigus		937	922	1 493	1 068	585	410	337	527	615	527	1 068	776	9 263
1002	Kevade		5 486	4 773	7 036	5 102	3 388	2 085	2 044	2 414	3 017	3 127	5 088	3 813	47 374
1003	Puhas leht		6 043	7 047	10 206	7 494	4 875	3 460	3 551	3 378	3 953	3 989	7 458	5 148	66 601
1004	Tuulest viidud		2 481	2 584	4 285	3 875	2 050	1 230	1 210	1 251	1 251	1 927	3 875	2 297	28 317
1005	Viimane armastus		774	708	1 301	708	511	280	346	329	494	346	708	543	7 048
1006	Lapsepõlve jutud			18	696	348	165	146	110	92	110	183	348	146	2 361
1007	Teekond põhja			27	288	151	110	82	41	137	27	96	151	96	1 207
1101	Harry Potter		275	550	482	413	189	275	138	138	292	189	413	224	3 578
1102	Pipi Pikksukk		1 699	1 842	1 813	1 614	1 180	1 230	1 067	967	1 045	803	1 614	1 337	16 211
1103	Leitajateküla Lotte		3 322	4 097	4 507	3 848	3 175	3 044	2 444	2 400	2 868	2 473	3 848	3 292	39 319
1104	Sipsik		312	185	408	344	230	287	204	249	191	268	344	249	3 271
1105	Nublu		43	58	72	33	25	43	14	43	29	47	33	36	478
1201	Vaimude maa			44	912	707	365	416	394	284	430	255	707	328	4 843
1202	Tühi tuba		936	729	1 143	1 301	814	1 337	1 058	1 191	1 167	875	1 301	972	12 825
1203	Seal kus lõppeb tee		344	368	842	747	403	356	273	391	332	356	747	498	5 658
1204	Kurjad vaimud		453	453	576	617	398	603	411	645	617	343	617	507	6 241
1205	Ununenud revolver			32	690	442	367	108	108	162	194	216	442	334	3 094
1206	Saladus			178	642	487	309	166	178	143	154	190	487	285	3 220

Ülevaatlikuma tulemuse saamiseks kasutada **VaheSumma** valikut. Näiteks soovid müüdid artiklite kohta vaheSummat artikliklassi järgi.

Uus Müügistatistika, kus VaheSumma valimisel kuvatakse kõigepealt tulemus valitud vaheSumma järgi kokku:

Naita Salvesta Saada Trüki Loo PDF

Müügistatistika Aeg: 01.01.2021 - Aeg: 31.03.2021 23:59:59

Näita vaheSummat Artikkel > Klass

Grupeeri Artikkel > Klass > Nimi

Tükelda Kuuks

Artikkel > Klass	Artikkel > Klass > Nimi	Artikkel	Artikkel > Nimi	Januar	Veebruar	Märts	KOKKU
				↕ Käive	↕ Käive	↕ Käive	↕ Käive
KOKKU				137 394	147 352 ↑	224 140 ↑	508 886
> TEABE	Teabekirjandus			101 853	108 864	164 413	375 130
> ILU	Ilukirjandus			15 721	16 079	25 304	57 104
> EESTIF	Eesti filmid			9 740	10 083	15 033	34 856
> LASTE	Lastekirjandus			5 652	6 732	7 282	19 666
> ULME	Ulmekirjandus			1 733	1 923	6 036	9 692
> FANTAASIAF	Fantaasiafilmid			1 150	1 794	3 302	6 246
> ANIMAF	Animafilmid			1 416	1 580	2 150	5 146
> PABER	Pabertooted			98	184	194	476
> KIRJVAH	Kirjutusvahendid			10	81	280	371
> LAUATAR	Lauatarbed			22	31	145	198

Igat vaheSummat saad avada ja näed tulemust artiklite lõikes grupeerituna. Saad avada ka kogu tabeli sisu korraga.

Näita Salvesta Saada Trüki Loo PDF

Müügistatistika Aeg: 01.01.2021 - Aeg: 31.03.2021 23:59:59 X

Näita/peida kõik read Näita Vahesummat

Artikkel x Klass x

Grupeeri Artikkel x Klass x Nimi x Artikkel x Artikkel x Nimi x

Tükelda Kuuks

				Jaanuar	Veebruar	Märts	KOKKU
				Käive	Käive	Käive	Käive
KOKKU				137 394	147 352 ↑	224 140 ↑	508 886
✓ TEABE	Teabekirjandus			101 853	108 864	164 413	375 130
	Teabekirjandus	1306	Kreeka köök	29 603	32 945	45 252	107 801
	Teabekirjandus	1308	Suhted ja perekond	22 059	25 109	37 040	84 208
	Teabekirjandus	1310	Läti reisijuht	21 915	24 468	37 786	84 169
	Teabekirjandus	1311	Eesti kaunimad aiad	18 821	17 328	30 072	66 220
	Teabekirjandus	1307	Meelerahu teejuht	5 616	6 143	9 617	21 375
	Teabekirjandus	1312	Euroopa ajalugu	2 336	989	1 511	4 836
	Teabekirjandus	1301	Keemia õhtuõpik	494	659	1 391	2 544
	Teabekirjandus	1304	Riikide entsüklopeeridia	257	367	1 136	1 759
	Teabekirjandus	1313	Eesti ajalugu	567	604	183	1 354
	Teabekirjandus	1305	Vahemere toidud	185	254	392	831
	Teabekirjandus	1303	Tallinn pildis			33	33
✓ ILU	Ilukirjandus			15 721	16 079	25 304	57 104
	Ilukirjandus	1003	Puhas leht	6 043	7 047	10 206	23 296
	Ilukirjandus	1002	Kevade	5 486	4 773	7 036	17 295
	Ilukirjandus	1004	Tuulest viidud	2 481	2 584	4 285	9 350
	Ilukirjandus	1001	Tõde ja Õigus	937	922	1 493	3 351
	Ilukirjandus	1005	Viimane armastus	774	708	1 301	2 783
	Ilukirjandus	1006	Lapsepõlve jutud		18	696	714
	Ilukirjandus	1007	Teekond põhja		27	288	315
✓ EESTIF	Eesti filmid			9 740	10 083	15 033	34 856
	Eesti filmid	2011	DVD Klass	3 917	3 928	5 903	13 749
	Eesti filmid	2001	DVD Stiilipidu	1 965	2 330	3 225	7 521
	Eesti filmid	2005	DVD Vehkleja	1 146	1 226	2 120	4 492
	Eesti filmid	2006	DVD Klassikokkutulek	1 037	947	1 380	3 364
	Eesti filmid	2003	DVD Saia- ja...	440	440	777	1 657

Vana Artikli statistika:

Artikkel Art. klass Nimi Suletud Kõik Art. hankija Hank. klass

Klient Kl. klass Periood 01.01.2021 : 31.03.2021 Ladu **Vahesumma** Klass

Seeria Objekt Projekt Tingimus Asumaa

Punkte Kaal kate Allahindlus kõik artiklid periodiseeritud laoseis Kande aeg Hinnavalem: Müüja arvel

Pakis kogus Summeeri reaviite järgi

Hind on suurem kui Kinnitatud Kõik (seotud ostud) Täpsus 1 Muuda ladu (Kõik)

Tase 0 (Osakond) Tükelda: Kuuks Artikkel Näita: Käive Aruanne Artikkel Vaade Tavaline

Tagastuskood Kampaania ABC Klass KM kood Sorteeritud Kogus

Ostugrupp

Grupeeri

Ladu Projekt Müüja Objekt Hind Klienditellimus Tehinguliik Asumaa Kuupäev Klient Kliendi nimi Number Kliendi lisaväli Ühik Tellija

AastaKuu Hankija artikkel % CN8 kood Lähetusaeg KM kood Tellija nimi Vara RV=RN Kommentaar Sisu SNMudel

Müüdid:

ANIMAF	Animafilmid		Jaauar	Veebruar	Märts	Käive
Artikkel	Nimi					
2101	DVD Mamma Muu ja vares		543	643	1 040	2 226
2102	DVD Pipi Pikksukk		119	142	216	477
2103	DVD Kalapoe Nemo		179	283	395	858
2104	DVD Pulkson on jamas		563	458	432	1 452
2105	DVD Vaprake		11	34	17	63
2106	DVD Kummi Tarzan				8	8
2107	DVD Rataouille			20	41	61
			1 416	1 580	2 150	5 146

EESTIF	Eesti filmid		Jaauar	Veebruar	Märts	Käive
Artikkel	Nimi					
2001	DVD Stiilipidu		1 965	2 330	3 225	7 521
2002	DVD Sügisball		448	448	737	1 633
2003	DVD Mandariinid		162	180	301	643
2004	DVD Nimed marmortahvil		405	376	649	1 431
2005	DVD Vehkleja		1 146	1 226	2 120	4 492
2006	DVD Klassikokkutulek		1 037	947	1 380	3 364
2008	DVD Soo		130	270	205	604
2011	DVD Klass		3 917	3 928	5 903	13 749
2012	DVD Malev		388	229	100	717
2013	DVD Polaarpoiss		141	149	413	703
			9 740	10 083	15 033	34 856

FANTAA SIAF	Fantaasiafilmid		Jaauar	Veebruar	Märts	Käive
Artikkel	Nimi					
2201	DVD Suur ja Kõikvõimas Oz		528	707	1 066	2 300
2202	DVD Harry Potter ja surma vägised		140	205	432	777
2203	DVD Dracula		163	279	616	1 058
2205	DVD November		249	573	1 109	1 931
2206	DVD Legendide mäng		70	30	80	179
			1 150	1 794	3 302	6 246

Artikliklassi statistika

Vana Artikliklassi statistika aruanne võimaldab vaadata müüke artikliklassi ja masterklassi järgi kokku.

Klass Objekt Projekt Periood 01.01.2021 : 31.12.2021

Klient Klientiklass Müüja arvel Ladu

Art. hankija Kinnitatud Kõik (seotud ostud) Asumaa

Kampaania

Punkte Kaal Laoseis periodiseeritud masterklass Kande aeg Tükelda: Näita: Käive

Vahesumma ABC Klass Sorteeritud Kate

Klass	Nimi	Kogus	Kate	Käive	Hind	Katte %	% kattest	% käibest
TEABE	Teabekirjandus	46 402.00	443 496.99	1 002 182.09	21.60	44.25	70.41	70.03
ILU	Ilukirjandus	13 409.00	59 372.45	162 170.33	12.09	36.61	9.43	11.33
EESTIF	Eesti filmid	12 702.00	49 470.56	109 459.46	8.62	45.20	7.85	7.65
LASTE	Lastekirjandus	5 820.00	30 206.27	62 857.17	10.80	48.06	4.80	4.39
ULME	Ulmekirjandus	4 582.00	27 167.90	51 051.34	11.14	53.22	4.31	3.57
FANTAA SIAF	Fantaasiafilmid	2 079.00	11 365.50	22 800.00	10.97	49.85	1.80	1.59
ANIMAF	Animafilmid	2 430.00	8 188.00	16 825.00	6.92	48.67	1.30	1.18
KIRJVAH	Kirjutusvahendid	621.00	1 072.22	1 696.89	2.73	63.19	0.17	0.12
LAUATAR	Lauatarbed	669.00	267.53	667.33	1.00	40.09	0.04	0.05
PABER	Pabertooted	3 756.00	-755.87	1 378.29	0.37	-54.84	-0.12	0.10
		92 470.00	629 851.54	1 431 087.89	15.48	44.01		

Klass Objekt Projekt Periood :
 Klient Kliendiklass Müüja arvel Ladu
 Art. hankija Kinnitatud (seotud ostud) Asumaa
 Kampaania
 Punkte Kaal Laoseis periodiseeritud masterklass Kande aeg Tükelda:
 Näita:
 Vahesumma ABC Klass Sorteeritud

Klass	Nimi	Kogus	Kate	Käive	Hind	Katte %	% kattest	% käibest
M_RAAMAT	Raamat Master	70 213.00	560 243.60	1 278 260.92	18.21	43.83	88.95	89.32
M_FILM	Film Master	17 211.00	69 024.06	149 084.46	8.66	46.30	10.96	10.42
M_KONTOR	Kontor Master	5 046.00	583.89	3 742.51	0.74	15.60	0.09	0.26
		92 470.00	629 851.54	1 431 087.89	15.48	44.01		

Uues Müügistatistika aruandes on see lihtsalt Grupeeritud vaade artikliklassi või masterklassi järgi. Seejuures saad valida, kas grupeerid (näitad) artikliklassi nime või koodi või hoopis mõlemat.

Müügistatistika Aeg: 01.01.2021 - Aeg: 31.03.2021 23:59:59 X

Näita vahesummat
Grupeeri

 Tükelda

Artikkel ▶ Klass ▶ Nimi	Käive	% käibest	Kate	% kattest	Katte %
KOKKU	508 886	100	219 843	100	43.2
Ilukirjandus	57 104	11	20 856	9	36.5
Teabekirjandus	375 130	74	162 835	74	43.4
Pabertooted	476	0	-261	0	-54.7
Lastekirjandus	19 666	4	9 444	4	48.0
Kirjutusvahendid	371	0	235	0	63.4
Animafilmid	5 146	1	2 491	1	48.4
Eesti filmid	34 856	7	15 768	7	45.2
Fantaasiafilmid	6 246	1	3 127	1	50.1
Lauatarbed	198	0	80	0	40.3
Ulmekirjandus	9 692	2	5 268	2	54.4

Müügistatistika Aeg: 01.01.2021 - Aeg: 31.03.2021 23:59:59 X

Näita vahesummat
Grupeeri

 Tükelda

Artikkel ▶ Klass ▶ MASTER	Artikkel ▶ Klass ▶ MASTER ▶ Nimi	Käive	% käibest	Kate	% kattest	Katte %
KOKKU		508 886	100	219 843	100	43.2
M_KONTOR	Kontor Master	1 046	0	54	0	5.2
M_RAAMAT	Raamat Master	461 593	91	198 402	90	43.0
M_FILM	Film Master	46 247	9	21 386	10	46.2

Lisaks saad vaadata ühes tabelis sama tulemust mitmel erineval moel. Näiteks vahesumma masterklassi järgi ja grupeeritud artikliklassi järgi:

Näita Salvesta Saada Trüki Loo PDF

Müügistatistika

Aeg: 01.01.2021 - Aeg: 31.03.2021 23:59:59

Näita vahesummat: Artikkel > Klass > MASTER > Nimi

Grupeeri: Artikkel > Klass > Nimi

Tükelda

Artikkel > Klass > MASTER > Nimi	Artikkel > Klass > Nimi	Käive	% käibest	Kate	% kattest	Katte %
KOKKU		508 886	100	219 843	100	43.2
▼ FILM MASTER		46 247		21 386		46.2
	Eesti filmid	34 856		15 768		45.2
	Fantaasiafilmid	6 246		3 127		50.1
	Animafilmid	5 146		2 491		48.4
▼ KONTOR MASTER		1 046		54		5.2
	Lauatarbed	198		80		40.3
	Kirjutusvahendid	371		235		63.4
	Pabertooted	476		-261		-54.7
▼ RAAMAT MASTER		461 593		198 402		43.0
	Ilukirjandus	57 104		20 856		36.5
	Lastekirjandus	19 666		9 444		48.0
	Teabekirjandus	375 130		162 835		43.4
	Ulmekirjandus	9 692		5 268		54.4

Või grupeeritult artikliklassi järgi ja tuues nähtavale ka masterklassi välja:

Näita Salvesta Saada Trüki Loo PDF

Müügistatistika

Aeg: 01.01.2021 - Aeg: 31.03.2021 23:59:59

Näita vahesummat: Otsi...

Grupeeri: Artikkel > Klass > Nimi

Tükelda

Artikkel > Klass > Nimi	Artikkel > Klass > MASTER > Nimi	Käive	% käibest	Kate	% kattest	Katte %
KOKKU		508 886	100	219 843	100	43.2
Fantaasiafilmid	Film Master	6 246	1	3 127	1	50.1
Eesti filmid	Film Master	34 856	7	15 768	7	45.2
Animafilmid	Film Master	5 146	1	2 491	1	48.4
Pabertooted	Kontor Master	476	0	-261	0	-54.7
Kirjutusvahendid	Kontor Master	371	0	235	0	63.4
Lauatarbed	Kontor Master	198	0	80	0	40.3
Ulmekirjandus	Raamat Master	9 692	2	5 268	2	54.4
Teabekirjandus	Raamat Master	375 130	74	162 835	74	43.4
Ilukirjandus	Raamat Master	57 104	11	20 856	9	36.5
Lastekirjandus	Raamat Master	19 666	4	9 444	4	48.0

Klientide statistika

Klientide statistika aruanne on mõeldud müükide analüüsimiseks klientide järgi.

Et saada müügitulemus klientide järgi, grupeeri uues Müügistatistika aruandes Maksja järgi ja lisa vaatesse ka Maksja nimi (NB! see on nimi arvelt. Kui soovid nime kliendikaardilt, siis vali Maksja>Nimi).

Mügistatistika

Aeg: 01.01.2024 - Aeg: 31.12.2024 23:59:59 X

Näita vahesummat
 Grupeeri
 Tükelda

Maksja	Maksja nimi	Arvete arv	Käive	Kogus	Kate	Katte %
KOKKU		402	53 341	4 075	37 971	71.2
29	Kaili Meri-Puu	33	35 734	2 742	34 086	95.4
6889	Firma OÜ	15	3 588	268	2 767	77.1
JAЕ	Jaeklient	88	2 989	170	1 000	33.4
33	Kalle Lumi	1	2 049	1	2 033	99.2
27	Priit Karu	1	1 819	32	515	28.3
79	Veebiklient Lätist	18	1 537	108	1 400	91.1
UUS	uus jaeklient	33	1 502	66	394	26.2
JAЕ1	Jaeklient	86	1 055	226	596	56.5
56	Hunt Kriimsilm	4	637	25	449	70.5
TEST	Mari-Liis testib	15	477	110	-6 688	-1 401.5
17	Autoremont OÜ	3	323	33	281	86.8
15	Evelin Peda	22	306	33	238	77.9
14	Palmre AS	1	176	11	176	100.0
63	Tiina Pärnapuu	4	163	93	21	13.1
21	Evelin Peda	6	146	26	92	63.0
12	Poodide AS	7	141	16	94	66.4
34	Toomas Talv	1	113	10	88	77.9

Vana Klientide statistika:

Artikkel Arve rea sisu Klass Periood 01.01.2024

Müüja arvel Kliendi klass Vali Klient Klient

Nimi Esimesed Konto Tüüp

Asumaa Täpsus 0,01 KM maa Vahesumma

Objekt Tase 0 (Isikud) Tükelda: Näita: Käive

Staatuse Arve Tingimus e-arve Kõik

Variante Suurus Värv Seisukord

SEOTUD SÜNDMUSED: Periood : Tüüp Staatuse

Arve Tingimus Kliendi Tingimus

klassid kokku perioodiseeritud meil aadress lähetusaadress reg nr KM reg nr Asumaa Punkte Kaal nimega

Kande aeg kõik kliendid kate allahindlus maksehinnang

Kood	Nimi	Arveid	Kogus	Kate	Katte %	Summa
29	Kaili Meri-Puu	33	2 742,00	34 086,32	95,39	35 734,05
6889	Firma OÜ	15	267,70	2 766,54	77,11	3 587,58
JAE	Jaeklient	88	170,00	999,51	33,43	2 989,44
33	Kalle Lumi	1	1,00	2 032,51	99,19	2 049,18
27	Priit Karu	1	32,00	515,16	28,32	1 819,04
79	Veebiklient Lätist	17	108,00	1 400,35	91,08	1 537,50
UUS	uus jaeklient	33	66,00	393,86	26,22	1 501,89
JAE1	Jaeklient	86	226,00	596,47	56,53	1 055,10
56	Hunt Kriimsilm	4	25,00	449,32	70,52	637,16
TEST	Mari-Liis testib	15	110,00	-6 687,86	-1 401,54	477,18
17	Autoremont OÜ	3	33,00	280,81	86,85	323,35
15	Evelin Peda	22	33,00	237,98	77,89	305,55
14	Palmre AS	1	11,00	176,25	100,00	176,25
63	Tiina Pämappuu	4	93,00	21,23	13,06	162,50
21	Evelin Peda	6	26,00	91,68	63,00	145,51
12	Poodide AS	7	16,00	93,83	66,40	141,31
34	Toomas Talv	1	10,00	87,91	77,86	112,91
11111	111111	1	1,00	100,00	100,00	100,00

Soovid tulemust hoopis kliendiklasside järgi kokku, siis grupeeri Müügistatistikas kliendiklassi järgi. UUS! Saad tulemusena valida ka % käibest või kattest.

Näita vahesummat **Grupeeri** Tükelda

Müügistatistika

Aeg: 01.01.2024 - Aeg: 31.12.2024 23:59:59

Maksja ▶ Klass	Arvete arv	Käive	Kate	Katte %	% käibest
KOKKU	402	53 341	37 971	71.2	100
KLUBI	86	40 515	37 206	91.8	76
TAVA	228	6 160	-4 602	-74.7	12
HULGI	52	4 070	3 156	77.5	8
FOR	24	1 558	1 409	90.5	3
KOHVIK	6	664	476	71.7	1
INTERNAL	6	374	325	87.0	1

Vana Klientide statistika:

Artikkel Arve rea sisu Klass

Müüja arvel Kliendi klass Vali Klient

Nimi Esimesed Konto

Asumaa Täpsus 0,01 KM maa

Objekt Tase 0 (Isikud) Tükelda:

Staatuse Arve Tingimus e-arve Kõik

Variante Suurus Värv

SEOTUD SÜNDMUSED: Periood : Tüüp Staatus Arve

klassid kokku periodiseeritud meil aadress lähetusaadress reg nr KM reg nr Asumaa Punkte

Kande aeg kõik kliendid kate allahindlus maksehinnang

Kood	Nimi	Arveid	Kogus	Kate	Katte %	Summa
KLUBI	Püsikliendid	86	2 968,00	37 206,02	91,83	40 515,40
TAVA	Anonüümne jaeklient	228	594,00	-4 602,01	-74,71	6 159,61
HULGI	Hulgikliendid	52	324,25	3 155,95	77,55	4 069,69
FOR	Välismaa kliendid	23	113,05	1 409,46	90,49	1 557,60
KOHVIK	Kohviku anon.klient	6	30,00	476,48	71,72	664,32
INTERNAL	Internal customers	6	46,00	325,33	86,97	374,05
6			4 075,30	37 971,23	71,19	53 340,68

Vahesumma kliendiklassi järgi uues:

Mügistatistika Aeg: 01.01.2024 - Aeg: 31.12.2024 23:59:59 X

Näita vahesummat Grupeeri Tükelda

Maksja	Klass	Maksja	Nimi	Käive	Kate	Katte %	Arvete arv
KOKKU				53 341	37 971	71.2	402
HULGI				4 070	3 156	77.5	52
HB		Hanna Baas		30	0	0	4
20741		Selver AS		27	23	85.0	4
22		Prisma Peremarket AS c		65	60	92.6	16
12		Poodide AS		141	94	66.4	7
X60		Klient ting 60		4	1	11.4	2
11		Pood Solarises		0	-2		1
14		Palmre AS		176	176	100.0	1
6889		Firma OÜ		3 588	2 767	77.1	15
A		Arendus OÜ		39	39	100.0	2
TAVA				6 160	-4 602	-74.7	228
JAE1		Jaeklient		1 055	596	56.5	86
JAE		Jaeklient		2 989	1 000	33.4	88
HELEBAAS		D2D directo_hele baasiga		36	-4	-11.1	5
UUS		uus jaeklient		1 502	394	26.2	33
11111		Tava		100	100	100.0	1
TEST		Mari-Liis testib		477	-6 688	-1 401.5	15
KLUBI				40 515	37 206	91.8	86
1200		Tõnu Kurbmeel		0	0		2
33		Kalle Lumi		2 049	2 033	99.2	1
2000		Harri Õiglane		19	3	14.6	7
27		Priit Karu		1 819	515	28.3	1
21		Toomas Tamm		146	92	63.0	6
34		Toomas Talv		113	88	77.9	1

Vana Klientide statistika:

Artikkel Arve rea sisu Klass Periood : 31.12.2024

Müüja arvel Kliendi klass Vali Klient

Nimi Esimesed Konto Tüüp

Asumaa Tapsus KM maa **Vahesumma**

Objekt Tase Tükelda: Näita:

Staatuse Arve Tingimus e-arve

Variante Suurus Värv Seisukord

SEOTUD SÜNDMUSED: Periood : Tüüp Staatuse

Arve Tingimus Kliendi Tingimus Müüja Tingimus

klassid kokku perioodiseeritud meil aadress lähetusaadress reg nr KM reg nr Asumaa Punkte Kaal nimega värvid

kate allahindlus maksehinnang

FOR Kood	Välismaa kliendid Nimi	Arveid	Kogus	Kate	Katte %	Summa
79	Veebiklient Lätist	17	108,00	1 400,35	91,08	1 537,50
19	Eksport klient	1	1,00	6,50	86,67	7,50
80	Veebiklient Lätist	1	0,05	-0,45	-6,94	6,55
V101	Saksamaa klient 2, pole km koh	4	4,00	3,07	50,62	6,06
			113,05	1 409,46	90,49	1 557,60

HULGI Kood	Hulgikliendid Nimi	Arveid	Kogus	Kate	Katte %	Summa
6889	Firma OÜ	15	267,70	2 766,54	77,11	3 587,58
14	Palmre AS	1	11,00	176,25	100,00	176,25
12	Poodide AS	7	16,00	93,83	66,40	141,31
22	Prisma Peremarket AS c	16	8,00	59,85	92,64	64,60
A	Arendus OÜ	2	1,55	38,71	100,00	38,71
HB	Hanna Baas	4	10,00	0,00	0,00	30,00
20741	Selver AS	4	7,00	22,75	85,05	26,75
X60	Klient ting 60	2	2,00	0,51	11,40	4,49
11	Pood Solarises	1	1,00	-2,50		0,00
			324,25	3 155,95	77,55	4 069,69

INTERNAL Kood	Internal customers Nimi	Arveid	Kogus	Kate	Katte %	Summa
17	Autoremont OÜ	3	33,00	280,81	86,85	323,35
755	AS Palmako	2	11,00	38,94	94,81	41,08
16	Transporditeenus OÜ	1	2,00	5,57	57,85	9,63
			46,00	325,33	86,97	374,05

Jah, loomulikult saad Müügistatistikas tulemust tükeldada perioodideks, kuid saad seda ka järjestada kokku käibe järgi:

Müügistatistika Aeg: 01.01.2024 - Aeg: 31.12.2024 23:59:59

Näita vahesummat Grupeeri Tükelda

Maksja - Klass	Jaanuar	Veebruar	Märts	Aprill	Mai	Juuni	Juuli	August	September	Oktoober	November	Detsember	KOKKU
KOKKU	752	360 ↓	1 328 ↑	378 ↓	426 ↑	17 080 ↑	20 374 ↑	352 ↓	586 ↑	1 787 ↑	8 187 ↑	1 733 ↓	53 341
KLUBI	90	75 ↓		209	370 ↑	17 136 ↑	20 127 ↑	95 ↓	2 ↓	339 ↑	2 049 ↑	23 ↓	40 515
TAVA	512	19 ↓	51 ↑	37 ↓	35 ↓	-76 ↓	12 ↑	14 ↑	577 ↑	1 432 ↑	2 026 ↑	1 521 ↓	6 160
HULGI	130	25 ↓	5 ↓	4 ↓		20		227	17 ↓	8 ↓	3 475 ↑	158 ↓	4 070
FOR	20	241 ↑	1 273 ↑	10 ↓	11 ↑			7	-10 ↓	8 ↑			1 558
KOHVIK								9			637	18 ↓	664
INTERNAL				117	10 ↓		235					12	374

Vana Klientide statistika:

Artikkel: Arve rea sisu | Klass: | Periood: 01.01.2024 - 31.12.2024 | Kõik

Müüja arvel | Kliendi klass: | Vali: Klient | Klient: | (seotud ostud)

Nimi: | Esimesed: | Konto: | Tüüp: | KM kood: |

Asumaa: | Täpsus: 0,01 | KM maa: | Vahesumma: | Projekt: |

Objekt: | Tase: 0 (Isikud) | **Tükelda: Kuuks** | **Näita: Käive** | Sorteeritud: Summa

Staatust: | Arve Tingimus: | e-arve: Kõik

Variant: | Suurus: | Värv: | Seisukord: | Kaal: |

SEOTUD SÜNDMUSED: Periood: | Tüüp: | Staatus: |

klassid kokku periodiseeritud meil address lähetusaadress reg nr KM reg nr Asumaa Punkte Kaal nimega värvid Kande aeg kõik kliendid kate

allahindlus maksehinnang Trüki Meil ARUANNE

Kood	Nimi	Jaanuar	Veebruar	Märts	Aprill	Mai	Juuni	Juuli	August	September	Oktoober	November	Detsember	Summa
FOR	Välismaa kliendid	19,59	240,70	1 272,51	10,00	10,50			8,55	10,00	7,75			1 557,60
HULGI	Hulgikliendid	129,71	25,00	5,21	8,48		20,10		227,23	16,70	7,92	3 475,30	158,04	4 069,69
INTERNAL	Internal customers				117,09	9,68			235,42				11,91	374,05
KLUBI	Püsikliendid	90,11	74,94		209,12	370,37	17 135,68	20 126,81	94,72	2,26	338,91	2 049,18	23,29	40 515,40
KOHVIK	Kohviku anon.klient								9,16			637,16	18,00	664,32
TAVA	Anonüümne jaeklient	512,16	19,03	50,64	37,15	35,08	75,87	12,00	14,08	576,55	1 431,98	2 025,54	1 521,29	6 159,61
6		751,66	359,67	1 328,36	377,86	425,58	17 079,91	20 374,24	351,74	585,51	1 786,56	8 187,18	1 732,52	53 340,68

Veel erinevaid kasutusvõimalusi

Müügistatistika aruandes saad nähtavale tuua kõiki välju, mis on Arve dokumendil ja Arve dokumendile asetatud dokumendikaartidel (artikli väljad, kliendi väljad, projekti väljad jne) ja nende lisaväljadel. Samuti saad kõigi nende järgi vahesummat võtta. Selleks vali soovitud väljad Seadistused>Üldised seadistused>Valitavad väljad tabelist nähtavale. Vanades aruannetes saab nähtavale tuua vaid piiratud valiku välju, mis on Grupeeri seksioonis linnutatavad.

Vahesumma ja grupeerimine artikli lisavälja järgi

Sageli on Directos olevad andmed rikastatud erineva infoga näiteks veebipoe tarbeks. Seda infot saad ära kasutada ka müügitulemuste analüüsimisel. Näiteks kui artiklite lisaväljadele on lisatud veebikategooriad saad tulemust vaadata kokku vaid nende lõikes. Et lisavälja aruandes kasutada, tee lisaväljale valik, et see oleks nähtav aruandes.

Näita Salvesta Saada Trüki Loo PDF

Müügistatistika Aeg: 01.02.2020 - Aeg: 19.02.2025 23:59:59 X Artikkel Veebis nähtav: Jah X

Näita vahesummat: Artikkel Kategooria Tase1 X Grupeeri: Artikkel Kategooria Tase2 X Tükelda:

Artikkel	Kategooria Tase1	Artikkel	Kategooria Tase2	Kogus	Käive
KOKKU				34 592	223 961
>	KODU			6 050	42 552
>	MEELELAHUTUS			1 895	39 954
>	TEHNIKA			120	52 483
>	TOIT			416	1 417
>	ÄRI			26 111	87 554

Näita Salvesta Saada Trüki Loo PDF

Müügistatistika Aeg: 01.02.2020 - Aeg: 19.02.2025 23:59:59 X Artikkel Veebis nähtav: Jah X

Näita vahesummat Grupeeri Tükelda

Artikkel Kategooria Tase1 X Artikkel Kategooria Tase2 X

Artikkel Kategooria Tase1 ^	Artikkel Kategooria Tase2	Kogus	Käive
KOKKU		34 592	223 961
▼ KODU		6 050	42 552
	Riided	246	1 331
	Tarvikud	5 784	41 221
	Tekstiil	20	0
▼ MEELELAHUTUS		1 895	39 954
	Raamatud	7	41
	Kalastus	342	30 002
	Filmid	1 546	9 912
▼ TEHNIKA		120	52 483
	Tarvikud	17	2 545
	Nutiseadmed	103	49 938
▼ TOIT		416	1 417
	Söögid	125	511
	Joogid	291	906
▼ ÄRI		26 111	87 554
	Teenus	5 380	33 139
	Tarvikud	20 633	53 887
	Transport	97	529

Või hoiad lisaväljal mingit muud infot, mille järgi statistikat vajada võid, nt bränd:

Näita Salvesta Saada Trüki Loo PDF

Müügistatistika Aeg: 01.01.2024 - Aeg: 31.12.2024 23:59:59 X

Näita vahesummat Grupeeri Tükelda

Otsi... Artikkel Bränd X

Artikkel Brär	Käive	Kate	Katte %
KOKKU	53 341	37 971	71.2
Shimano	5 298	5 065	95.6
Icepeak	42	18	43.4
	8 412	-3 224	-38.3
Lotus	83	59	71.4
dddd	73	73	100.0
Rexona	35 205	34 524	98.1
Varrak	141	38	26.8
Palmolive	394	209	52.9
DATACOPY	3 691	1 208	32.7

Vahesumma artikli hankija järgi

Soovid teada, milliste hankijate kaubad müüvad kõige enam ja milline on hankija osakaal kogu kattest.

Näita vahesummat

Otsi...

Müügistatistika Aeg: 01.02.2020 - Aeg: 19.02.2025 23:59:59 X Artikkel Veebis nähtav: Jah X

Grupeeri

- Artikkel ▾ Hankija X
- Artikkel ▾ Hankija ▾ Nimi X
- Artikkel ▾ Hankija ▾ Saatjariik X

Tükelda

Artikkel ▾ Hankija	Artikkel ▾ Hankija ▾ Nimi	Artikkel ▾ Hankija ▾ Saatjariik	Kogus	Käive	Kate	% kattest
KOKKU			34 592	223 802	152 141	100
1027	Sandman OÜ	EE	99	49 418	49 418	32
1018	EÜ hankija SOOME	FI	5 717	41 117	38 876	26
KP	KP tarnija	EE	5 435	33 022	34 067	22
1022	Paberimüüja OÜ	EE	20 434	53 413	27 935	18
1017	Film Distribution	EE	1 546	9 912	1 929	1
1016	China Production	CN	248	3 214	1 365	1
1045	Rootsi hankija	SE	113	881	662	0
22	Prisma	EE	12	335	335	0
1013	BS realisatsioon	EE	31	310	310	0
1000	Asjade Hankija OÜ	EE	180	305	219	0
1019	Hea firma	EE	124	468	164	0
1031	NORMARK EESTI OÜ	EE	48	200	134	0
ADI	Adidas	DE	11	225	82	0
1006	Lehekirjastus OÜ	EE	7	41	34	0
1002	Shimano Deutch Gmbh	DE	587	30 942	-3 388	-2

Soovid detailsemalt näha ka, mis artiklid iga hankija müügis osalevad ja lisainfot artikli kohta:

Näita vahesummat

Artikkel ▾ Hankija X

Müügistatistika Aeg: 01.02.2020 - Aeg: 19.02.2025 23:59:59 X Artikkel Veebis nähtav: Jah X

Grupeeri

- Artikkel ▾ Hankija ▾ Nimi X
- Artikkel ▾ Hankija ▾ Saatjariik X
- Artikkel X | Artikkel ▾ Nimi X | Artikkel ▾ Bränd X
- Artikkel ▾ Kategooria Tase1 X

Tükelda

Artikkel ▾ Hankija	Artikkel ▾ Hankija ▾ Nimi	Artikkel ▾ Hankija ▾ Saatjariik	Artikkel	Artikkel ▾ Nimi	Artikkel ▾ Bränd	Artikkel ▾ Kategooria Tase1	Kogus	Käive
KOKKU							34 592	223 802
1000	Asjade Hankija OÜ	EE					180	305
	Asjade Hankija OÜ	EE	23	Hooratas		Tehnika	1	249
	Asjade Hankija OÜ	EE	PIIM	Piim		Toit	179	56
1002	Shimano Deutch Gmbh	DE					587	30 942
	Shimano Deutch Gmbh	DE	TEL1	Telefon Sony		Tehnika	4	520
	Shimano Deutch Gmbh	DE	5104	SHIMANO RULL ALIV...	Shimano	Meelelahutus	4	22
	Shimano Deutch Gmbh	DE	12	Kirjaumbrikkvägatahtis...		Äri	289	620
	Shimano Deutch Gmbh	DE	5103	SHIMANO RULL ALIV...	Shimano	Meelelahutus	59	8 803
	Shimano Deutch Gmbh	DE	5106	SHIMANO RULL BIO...		Meelelahutus	231	20 977
1006	Lehekirjastus OÜ	EE					7	41
	Lehekirjastus OÜ	EE	PIPI	Pipi Pikksukk 1972		Meelelahutus	7	41
1013	BS realisatsioon						31	310
	BS realisatsioon		KILET	Kiletamine		Äri	31	310
1016	China Production	CN					248	3 214
	China Production	CN	SKOOL_2012	Arvutikeskus Koolikas...		Tehnika	16	2 137
	China Production	CN	64000UTPROOL	T-särk Softstyle tume...		Kodu	232	1 076
1017	Film Distribution						1 546	9 912
	Film Distribution		47412813249...	DVD Kalapoeg Nemo...		Meelelahutus	1 366	9 503
	Film Distribution		47412813243...	DVD Elias merekulda ...		Meelelahutus	53	99
	Film Distribution		47412813242...	DVD Karupoeg Puhh ...		Meelelahutus	127	310
1018	EÜ hankija SOOME	FI					5 717	41 117
	EÜ hankija SOOME	FI	F0004	Seep Roosa Palmoliv...	Palmolive	Kodu	1 876	2 164
	EÜ hankija SOOME	FI	F0009	Seep Roheline Palmol...	Palmolive	Kodu	1	1
	EÜ hankija SOOME	FI	F0005	Seep Pildiga 100g	Rexona	Kodu	3 840	38 951
1019	Hea firma						124	468
	Hea firma		1033	Kuum šokolaad		Toit	43	125
	Hea firma		1000	Suve Supike		Toit	81	343
1022	Paberimüüja OÜ	EE					20 434	53 413
	Paberimüüja OÜ	EE	MAT01	Niit nr 40 valge		Kodu	20	0
	Paberimüüja OÜ	EE	11A	Paber A4, 500 lehte, v...	DATACOPY	Äri	573	607

Grupeerimine objekti järgi

Grupeerida saab kõigi objekti tasemete järgi ja muidugi saad tükeldada tulemust kas valitud perioodi kuudeks/nädalateks jne või siis ise valida, milliseid perioode aruandes näha soovid. Sellises tükeldatud vaates saad aruande tulemusse valida samal ajal mitmeid erinevaid näitajaid.

Objekt	01.03.2021 - 31.03.2021 23:59:59			01.05.2021 - 31.05.2021			KOKKU		
	Käive	Arvete arv	Katte %	Käive	Arvete arv	Katte %	Käive	Arvete arv	Katte %
KOKKU	224 140	2 726	43	103 544	1 515	44	500 615	6 242	44
POOD1	119 445	1 550	44	69 532	1 045	45	293 513	3 870	132
POOD2	104 695	1 176	43	34 012	470	44	207 102	2 372	130

Saad vaadata korraka ka mitut objekti taset:

Objekt	Üksus	Objekt	Toode	Käive
KOKKU				130
POOD2				49
		RMT		49
POOD1				81
		KONTOR		5
				12
		RMT		64

Grupeerimine müüja järgi

Grupeerida saad nii arve müüja kui ka kliendikaardi müüja järgi. Kuna müüja saab olla ka arve ridadel, siis peaks valitavate väljade alt olema valitud just rea müüja (nii see ka vaikimisi on).

Käive arve müüja järgi:

🔍 Näita
🔄 Salvesta
✉ Saada
🖨 Trüki
📄 Loo PDF

Mügistatistika

Aeg: 01.01.2024 - Aeg: 31.12.2024 23:59:59 ✕
Aeg: 01.01.2023 - Aeg: 31.12.2023 ✕

Näita vahesummat **Grupeeri** **Tükelda**

▶ Müüja	01.01.2024 - 31.12.2024 23:59:59	01.01.2023 - 31.12.2023	KOKKU
	Käive	Käive	Käive
KOKKU	53 341	28 408 ↓	81 749
ALLAN		20 383	20 383
ENN		620	620
EVELIN	5 610	40 ↓	5 650
EVELIN1		146	146
EVELIN2	-5	398 ↑	393
EVELIN6		84	84
EVELIN8	213	886 ↑	1 100
GRETEL	71		71
SUPER	45 764	5 780 ↓	51 545
VALJAD	1 688		1 688
VALLO		70	70

Käive kliendi (maksja) müüja järgi:

🔍 Näita
🔄 Salvesta
✉ Saada
🖨 Trüki
📄 Loo PDF

Mügistatistika

Aeg: 01.01.2024 - Aeg: 31.12.2024 23:59:59 ✕

Näita vahesummat **Grupeeri** **Tükelda**

▶ Maksja ▶ Müüja	Käive	% käibest	Kate
KOKKU	53 341	100.00	37 971
	2 158	4.05	2 116
ALLAN	5 045	9.46	1 689
evelin	176	0.33	176
EVELIN1	141	0.26	91
EVELIN2	671	1.26	552
EVELIN8	1 544	2.89	1 403
KOHVIK	27	0.05	27
SUPER	1 414	2.65	-6 046
UUS	41 109	77.07	37 366
VALJAD	1 055	1.98	596

Grupeerimine arve väljade järgi

Grupeerida saad erinevate arve väljade järgi. Need võivad esineda nii päises kui ka ridadel.

Näiteks grupeerimine arve real oleva käibemaksukoodi järgi:

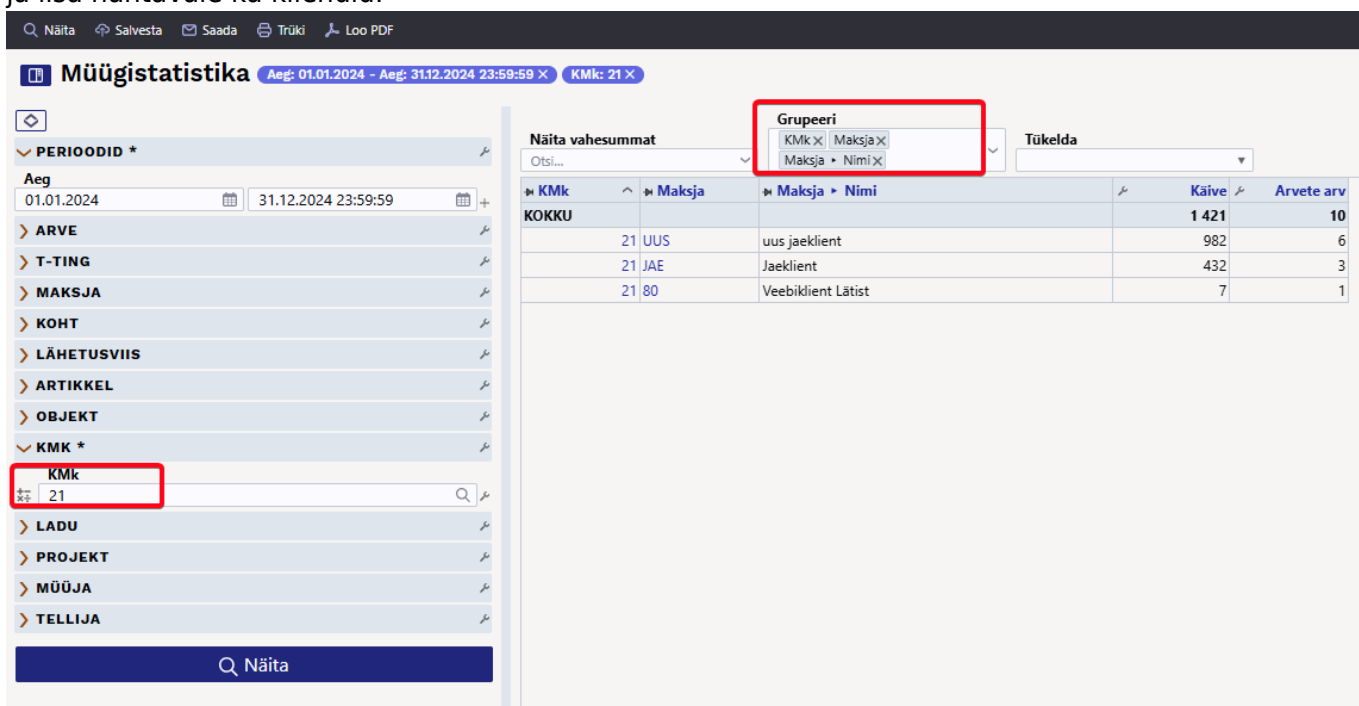


Müügistatistika Aeg: 01.01.2024 - Aeg: 31.12.2024 23:59:59 X

Näita vahesummat Otsi... Grupeeri KMK X Tükelda

KMK	Käive	Arvete arv
KOKKU	53 341	429
0	17 541	57
1	32 666	334
8	1 542	16
9	170	8
20	1	1
21	1 421	10
	0	3

Soovid seejärel teada, millistele klientidele on konkreetse käibemaksukoodiga arved, siis kasuta filtrit ja lisa nähtavale ka kliendid:



Müügistatistika Aeg: 01.01.2024 - Aeg: 31.12.2024 23:59:59 X KMK: 21 X

PERIOODID *
Aeg: 01.01.2024 - 31.12.2024 23:59:59

ARVE
T-TING
MAKSJA
KOHT
LÄHETUSVIIS
ARTIKKEL
OBJEKT
KMK *
LADU
PROJEKT
MÜÜJA
TELLIJA

Näita vahesummat Otsi... Grupeeri KMK x Maksja x Maksja Nimi x Tükelda

KMK	Maksja	Maksja Nimi	Käive	Arvete arv
KOKKU			1 421	10
21	UUS	uus jaeklient	982	6
21	JAE	Jaeklient	432	3
21	80	Veebiklient Lätist	7	1

Lisa ka arve number grupeeri valikusse, et näha millistel arvetel on seda kasutatud. Vajadusel lisa täiendavaid välju.

Navigation: Näita, Salvesta, Saada, Trüki, Loo PDF

Müügistatistika

Aeg: 01.01.2024 - Aeg: 31.12.2024 23:59:59 | KMK: 21

PERIOODID *
Aeg: 01.01.2024 - 31.12.2024 23:59:59

- ARVE
- T-TING
- MAKSJA
- KOHT
- LÄHETUSVIIS
- ARTIKKEL
- OBJEKT
- KMK *
 - 21
- LADU
- PROJEKT
- MÜÜJA
- TELLIJA

Näita vahesummat

Grupeeri: KMK x | Maksja x | Maksja * Nimi x | Number x | Aeg x

Tükelda

KMK	Maksja	Maksja * Nimi	Number	Aeg	Käive	Arvete arv
KOKKU						
21	JAE	Jaeklient	102594	14.11.2024 17:27:09	144	1
21	JAE	Jaeklient	102593	14.11.2024 17:24:26	144	1
21	JAE	Jaeklient	102592	14.11.2024 17:23:23	144	1
21	80	Veebiklient Lätist	102422	26.08.2024 10:25:00	7	1
21	UUS	uus jaeklient	102535	19.10.2024 12:52:19	164	1
21	UUS	uus jaeklient	102536	19.10.2024 12:53:21	164	1
21	UUS	uus jaeklient	102537	19.10.2024 12:53:53	164	1
21	UUS	uus jaeklient	102538	19.10.2024 13:11:30	164	1
21	UUS	uus jaeklient	102539	19.10.2024 13:23:28	164	1
21	UUS	uus jaeklient	102540	19.10.2024 13:27:21	164	1

Näita

From: <https://wiki.directo.ee/> - Directo Help

Permanent link: https://wiki.directo.ee/lt/sales_statistics?rev=1747316324

Last update: 2025/05/15 16:38

