

# Sisukord

<b><i>Prisegtukų saugojimas Microsoft Sharepoint aplinkoje</i></b> .....	3
Microsoft/Office paskyros susiejimas su Directo .....	3
Directo gaunamos Sharepoint klaidos ir sprendimo būdai .....	5
Sharepoint error: Invalid Authentication Token - Reauthenticate under Common Settings → Attachment storage options! .....	5



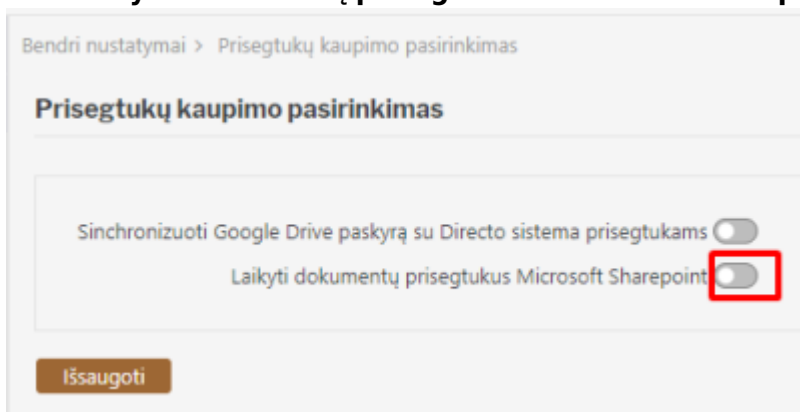
## Prisegtukų saugojimas Microsoft Sharepoint aplinkoje

Directo sistemoje leidžiama saugoti ir sinchronizuoti prisegtukus Microsoft Sharepoint debesų aplinkoje.

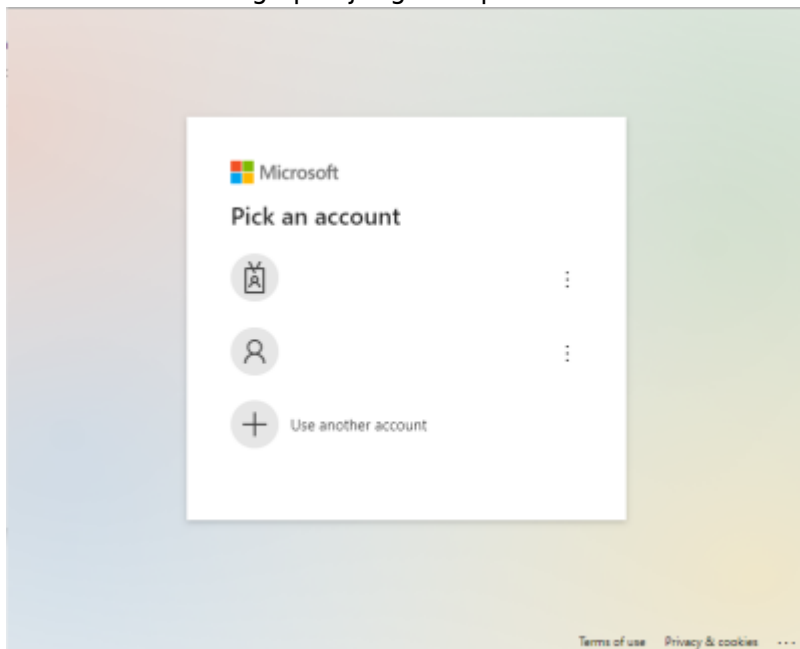
Vartotojas privalo turėti paskyrą su aktyviu Sharepoint Online, Microsoft 365 arba Office 365 planu. Daugiau informacijos galite rasti paspaudus [čia](#).

### Microsoft/Office paskyros susiejimas su Directo

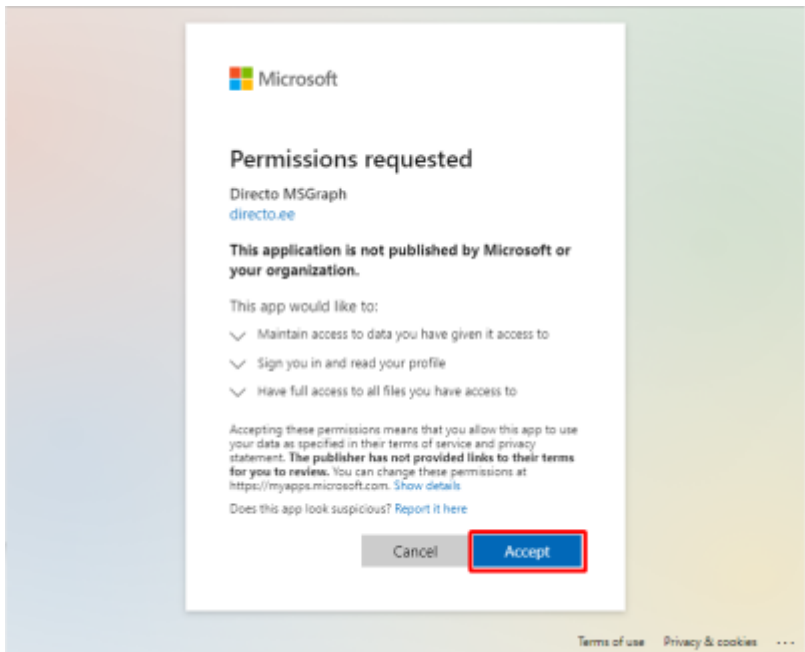
1. Directo pagrindiniame meniu einame į **NUSTATYMAI** → **Bendri nustatymai** → **Prisegtukų kaupimo pasirinkimas**;
2. Ties **Laikyti dokumentų prisegtukus Microsoft Sharepoint** paspaudžiame ant mygtuko:



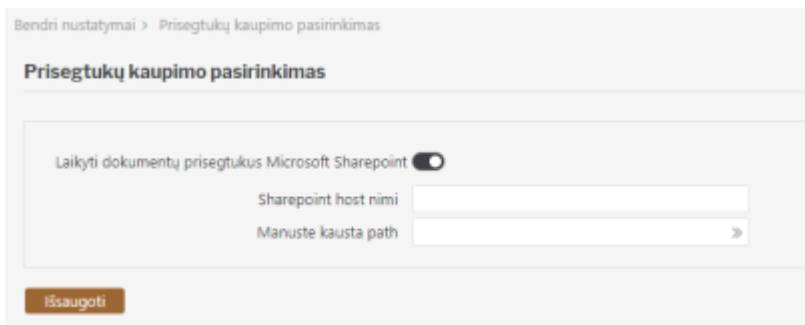
3. Atsidariusiame lange prisijungiame prie savo Microsoft arba Office paskyros:



4. Paspaudžiame **Accept**:

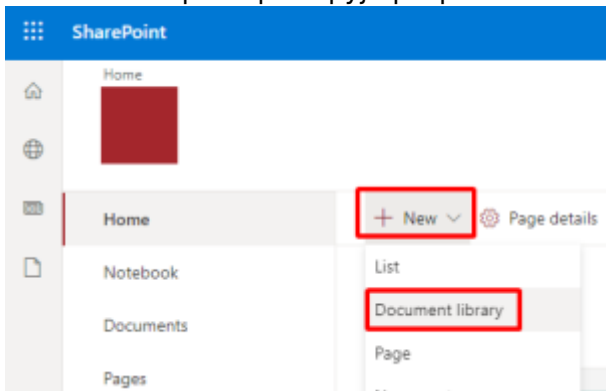


5. Sėkmingai susiejus paskyrą, Directo nustatymų langas atsinaujins ir jame atsiras du nauji laukeliai:



6. Į **Sharepoint host nimi** laukelį įrašome naudojamo Sharepoint pagrindinio puslapio pavadinimą, pavyzdžiui: imone.sharepoint.com. Šį pavadinimą galite sužinoti prisijungus prie savo Sharepoint puslapio iš adreso lauko naršyklėje;

7. Į **Manuste kausta path** įrašome dokumentų bibliotekos (Document library) pavadinimą, kuriame bus saugomi prisegtukai. Naują dokumentų biblioteką, skirtą prisegtukams, galite sukurti Sharepoint puslapyje paspaudus ant **New → Document library**:



8. Užpildžius laukelius, paspaudžiame mygtuką **Išsaugoti**;

9. Po kurio laiko sistemoje esantys prisegtukai bus perkelti į Sharepoint aplinką.



Įsitinkite, kad naudojamas Sharepoint puslapis yra pasiekiamas. Pavyzdžiui, jeigu imone.sharepoint.com yra nustatytas kaip Sharepoint pagrindinio puslapio pavadinimas ir directo\_prisegtukai nustatytas kaip dokumentų bibliotekos pavadinimas, nuoroda imone.sharepoint.com/directo\_prisegtukai turi būti veikianti ir atidaryti Sharepoint puslapį

naršyklėje.



Naudojant ne pagrindinį puslapį, pavyzdžiui **imone.sharepoint.com/sites/Papildomas\_puslapis** ir biblioteką talpinimui **Prisegtukai** į nustatymų laukelius vesime tokią informaciją:

- imone.sharepoint.com:/sites
- Papildomas\_puslapis/Prisegtukai

### Prisegtukų kaupimo pasirinkimas

Laikyti dokumentų prisegtukus Microsoft Sharepoint

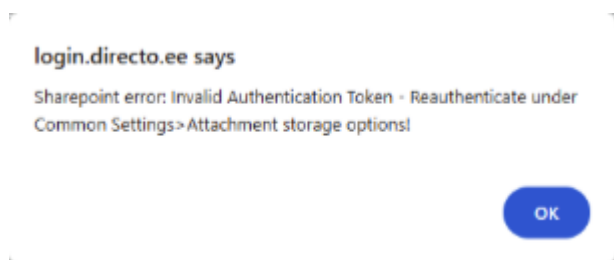
Sharepoint host nimi imone.sharepoint.com:/sites

Manuste kausta path Papildomas\_puslapis/Prisegtukai >>

Išsaugoti

## Directo gaunamos Sharepoint klaidos ir sprendimo būdai

**Sharepoint error: Invalid Authentication Token - Reauthenticate under Common Settings → Attachment storage options!**



Gaunant tokį pranešimą nerodo prisegtukų dokumentuose ir reiktų informuoti klientą, kad atliktų šiuos veiksmus:

1. Patikrinti Directo nustatymuose šią vietą ar viskas nurodyta tvarkingai ir niekas nesikeitė (**nustatymai - bendri nustatymai - prisegtuko pasirinkimo kaupimas**):

Pagrindiniai nustatymai > Prisegtukų kaupimo pasirinkimas

### Prisegtukų kaupimo pasirinkimas

Laikyti dokumentų prisegtukus Microsoft Sharepoint

Sharepoint pagrindinis pavadinimas (\*.sharepoint.com)

Prisegtukų saugojimo aplankas (aplankas / subaplankas)

**Išsaugoti**

Reiktų šį burbuliuką išjungti ir vėl įjungti, kad išsijungtų integracija:

### Nustatymai

leškoti nustatymo...

Bendri nustatymai > Prisegtukų kaupimo pasirinkimas

### Prisegtukų kaupimo pasirinkimas

Laikyti dokumentų prisegtukus Microsoft Sharepoint

Sharepoint pagrindinis pavadinimas (\*.sharepoint.com)

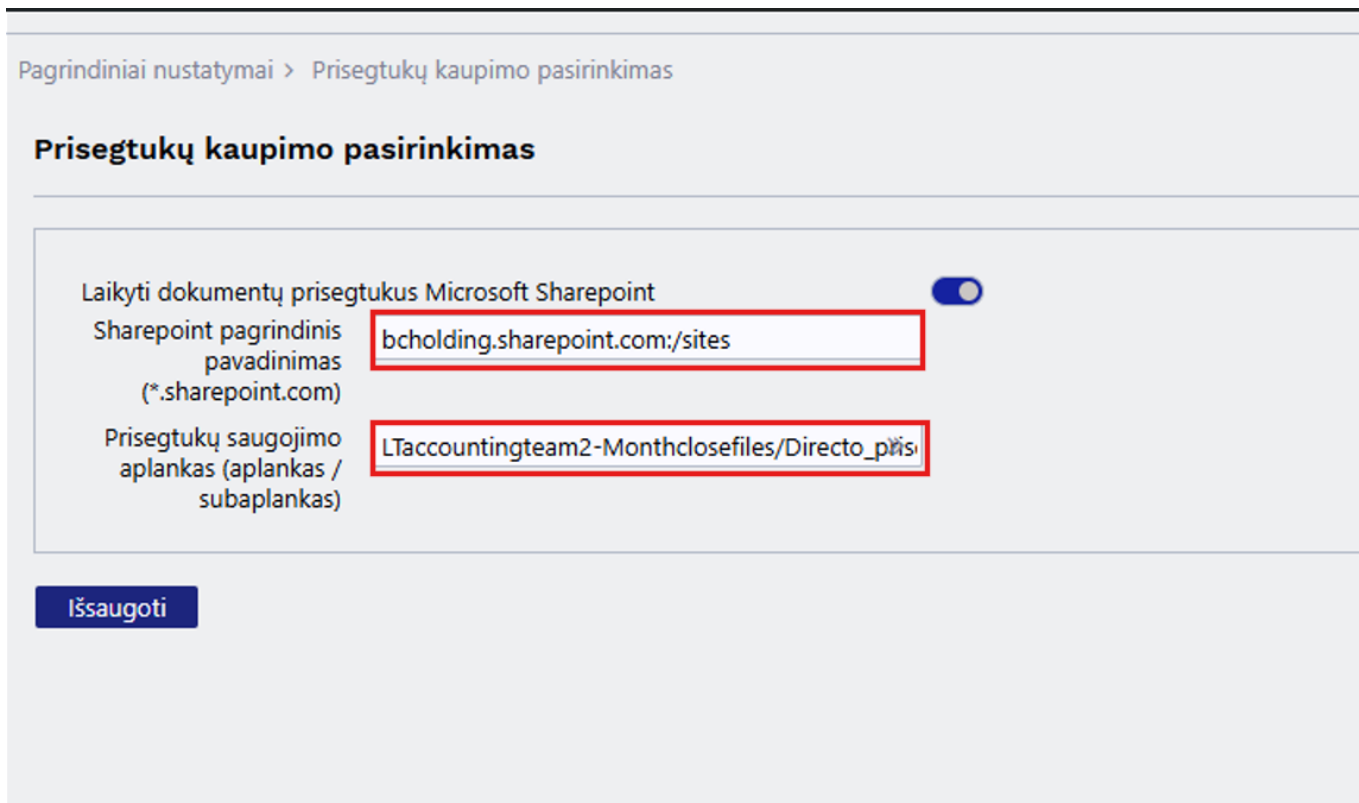
Prisegtukų saugojimo aplankas (aplankas / subaplankas)

**Išsaugoti**

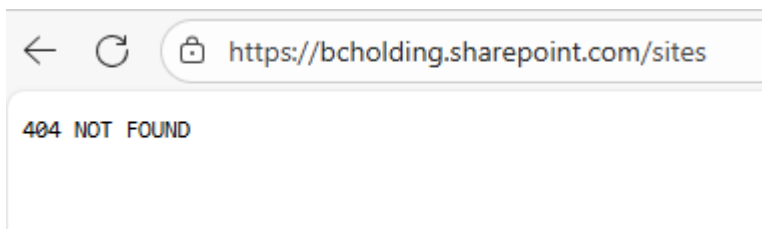
Kai vėl įjungiame šį burbuliuką mus nukreipia į Sharepoint, kad vėl prisijungtumėte su savo

prisijungimais.

2. Patikriname ar nurodytas nuorodų kelias nepasikeitė/neatsinaujino, galbūt keitėsi aplanko vieta ir nurodyta nuroda pasikeitė:



3. Patikrinti ar prie Sharepoint prisijungęs asmuo turi prieigą prie aplankų ar Jam yra suteiktos visos teisės. Tokie gaunami pranešimai indikuoja, kad asmeniui nėra suteikta prieiga prie aplankų:



# Access Denied

does not have permissions to access this resource.

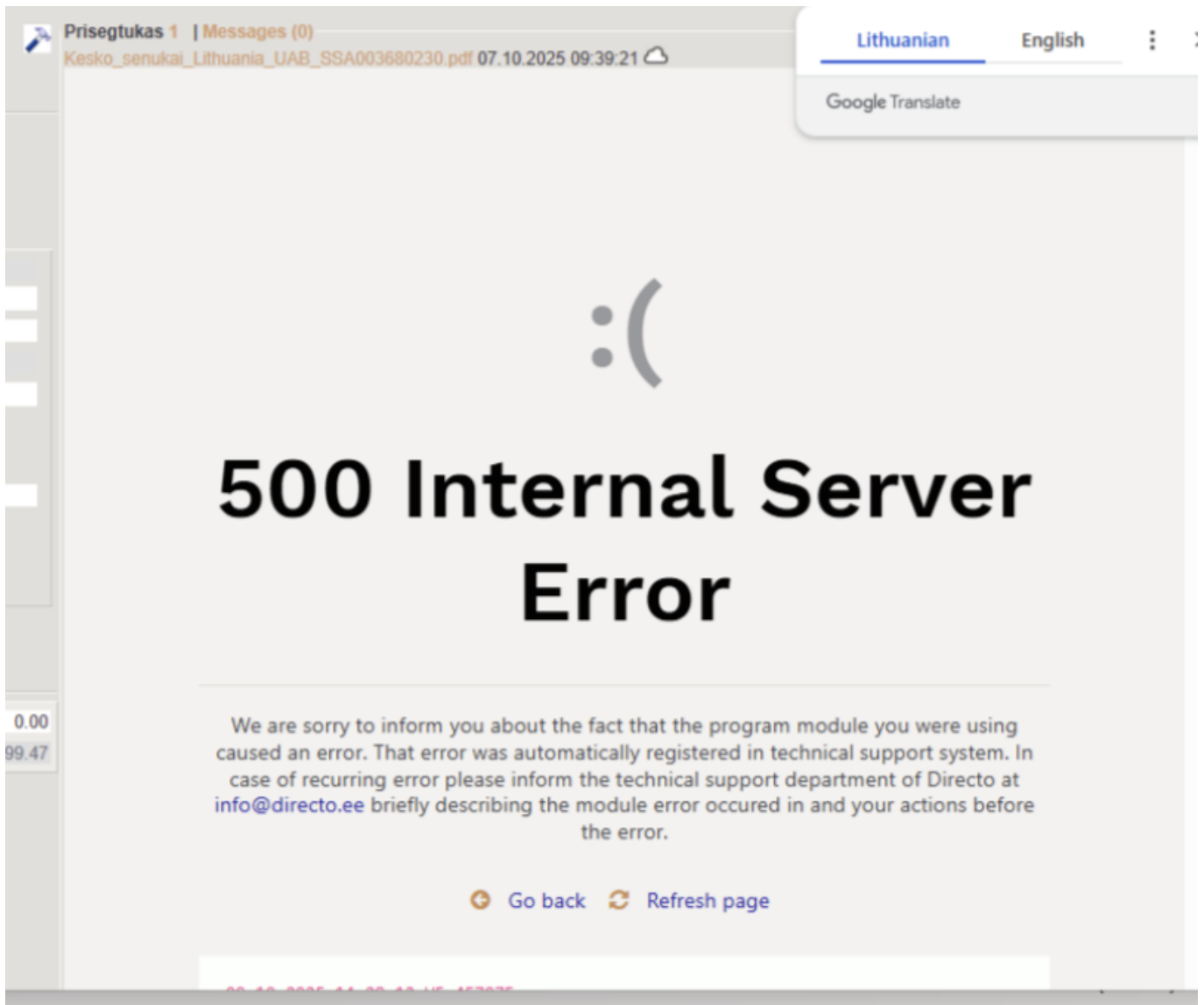
Here are a few ideas:

- ➔ Please ask the site admin to give you access.
- ➔ If you have a different account, try signing in with that account.  
This will sign you out of all other Office 365 services that you're signed into at this time.

If this problem persists, contact your support team and include these technical details:

**Correlation ID:** 8aeecca1-f072-e000-208f-4faea53c7da1  
**Date and Time:** 09.10.2025 23:08:04  
**User:**  
**Issue Type:** User does not have permissions.

4. Jeigu Directo gaunama tokia klaida, klientą nukreipiame pas tinklo administratorių, kuris turi iš naujo suteikti prieigą prie SharePoint saito:



From:

<https://wiki.directo.ee/> - **Directo Help**

Permanent link:

[https://wiki.directo.ee/lt/ms\\_sharepoint?rev=1760084770](https://wiki.directo.ee/lt/ms_sharepoint?rev=1760084770)

Last update: **2025/10/10 11:26**

