

Sisukord

SVARBU	3
GPAIS mokymai	3
1. GPAIS	3
2. Asmeninio parašo generavimas	3
3. Transporto parametrų užpildymas	6
4. GPAIS reikalingi nustatymai	7
5. Prašymas išjungti GPAIS ataskaitą	8
6. GPAIS duomenų laukai	8
6.1. GPAIS Prekės duomenų laukai	9
6.2. GPAIS Prekinio vieneto pakuočių duomenų laukai	9
6.3. GPAIS Pakuotės duomenų laukai	10
6.4. GPAIS Prekės duomenų laukai 2	10
6.5. GPAIS Prekės duomenų laukai 3	11
6.6. GPAIS Kiti laukai	11
7. GPAIS ataskaita	11
7.1. Pradžia	11
7.2. Produktų sąrašas	12
7.3. Žurnalas	14
7.3.1. Žurnalo formavimas ir siuntimas	14
7.3.2. Detalesnės žurnalo informacijos peržiūra	15
7.4. "Persiųsti įvykius su klaidomis"	16
7.4.1. Išsiųsto žurnalo klaidų taisymas	16
8. 📞 Dažniausiai užduodami klausimai	16
8.1. Klausimas(simboliai):	16
8.1.1. Prekės pavadinimas:	16
8.1.2. Klausimas(svoris):	17
8.1.3. Klausimas (kiekis)	17
8.2. Klausimas(daugkartinėužstatinė / NEužstatinė, vienkartinėužstatinė / NEužstatinė):	18
8.3. Klausimas (Veiklos būdas "Išvežimas iš LR vidaus rinkos"):	18
8.4. Klausimas (Duomenų importas iš Excel):	19
8.5. Klausimas (Sandėlis):	19
8.6. Klausimas (dokumentų pavadinimai):	19
8.7. Klausimas (prekių grąžinimas jei grąžinama kita pakuotė):	20
8.8. Klausimas (Grąžinimai):	20
8.9. Klausimas (ypatingas tiekėjas):	21
8.10. Klausimas (Kaip užpildyti elektros įrangą ir bateriją):	22
8.11. Klausimas (Kaip padaryti, kad tam tikri prekių tipai nesikeltų į GPAIS jei prekė importuota ir eksportuota):	22
8.12. Kokie dokumentai patenka į GPAIS	23
8.13. Veiklos būdas	23
8.14. Kokios prekės traukiamos į žurnalą?	24
8.15. Netraukti į GPAIS žurnalą (dokumentai)	24
8.16. Pakuočių rūšys (klasifikatoriai nuo 2022 m.)	25

SVARBU

GPAIS mokymai

Directo teikia GPAIS mokymus kurie apima šias dalis:

- Pakuočių informacijos suvedimas prekių kortelėse
- Kaip sujungti Directo su GPAIS
- Kaip formuoti ir pateikti:
 - Pakuočių informaciją
 - Žurnalo informaciją

 **Directo nekonsultuoja GPAIS klausimais. Directo gali tik padėti nurodyti, kur įvesti reikalingą informaciją. Dėl klausimų kokia informacija turi būti supildyta - reikia kreiptis į GPAIS. Daugiau informacijos galite rasti: <https://www.gpais.eu/gpais-naujienos>**

1. GPAIS

GPAIS sudaro dvi dalys:

1. Prekių sąrašas;
2. Žurnalas pirktų, parduotų prekių/pakuočių.

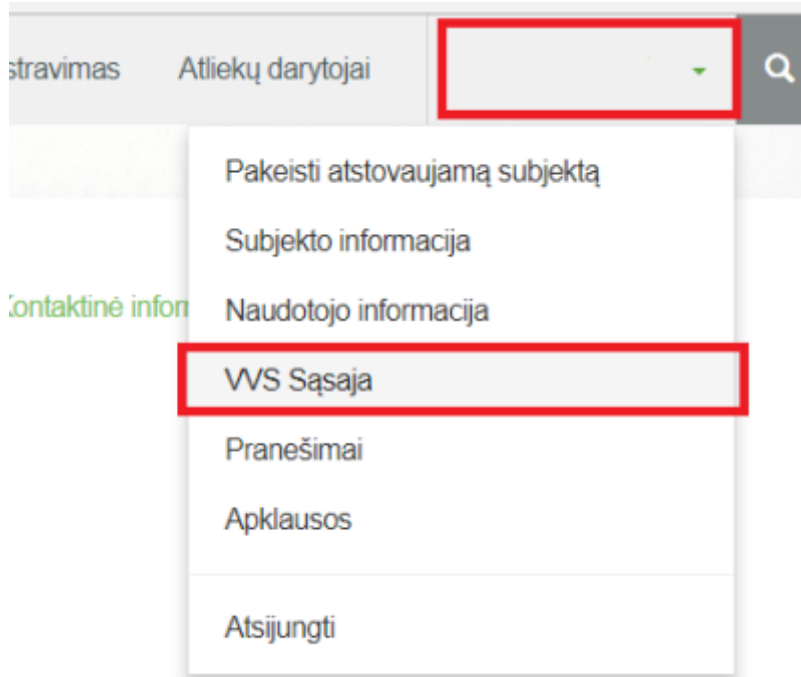
Directo suteikia galimybę užsipildyti prekių informaciją, kuri reikalinga GPAIS. Daugiau informacijos dėl GPAIS, kreipkitės į Aplinkos apsaugos agentūrą.

 **Iš directo sistemos galima pateikti informaciją apie prekinis vienetus, elektroninę įrangą, bateriją bei elektros įrangą su įmontuota baterija. Dėl kitų prekių tipų pateikimo prašome kreiptis el. paštu: pagalba@directo.lt**

2. Asmeninio parašo generavimas

Norint atsisiųsti asmeninį parašą ir įsikelti į Directo Jums reikia:

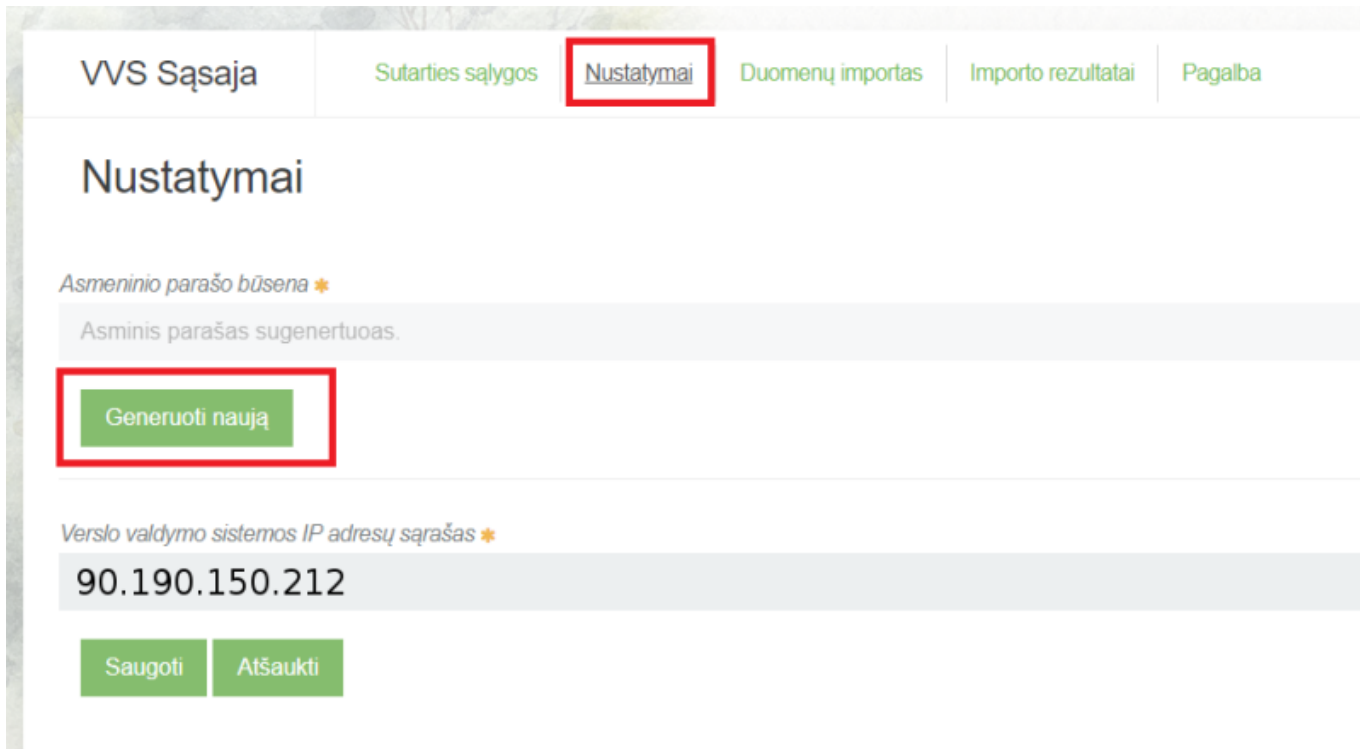
1. Prisijungti prie GPAIS: <https://www.gpais.eu/>
2. Pasirenkate „VVS Sąsaja“ iš vartotojo meniu:



3. Spaudziate ant „Sutarties sąlygos“, uždodate varnelę ant „Su sutarties sąlygomis susipažinau“ ir spaudziate mygtuką TVIRTINTI.



4. Spaudziate ant „Nustatymai“ bei „Generuoti naują“ ir susikuriate skaitmeninį sertifikatą.



Jums atsisiųs zip failiukas, kurį reikės išsiarchyvuoti.

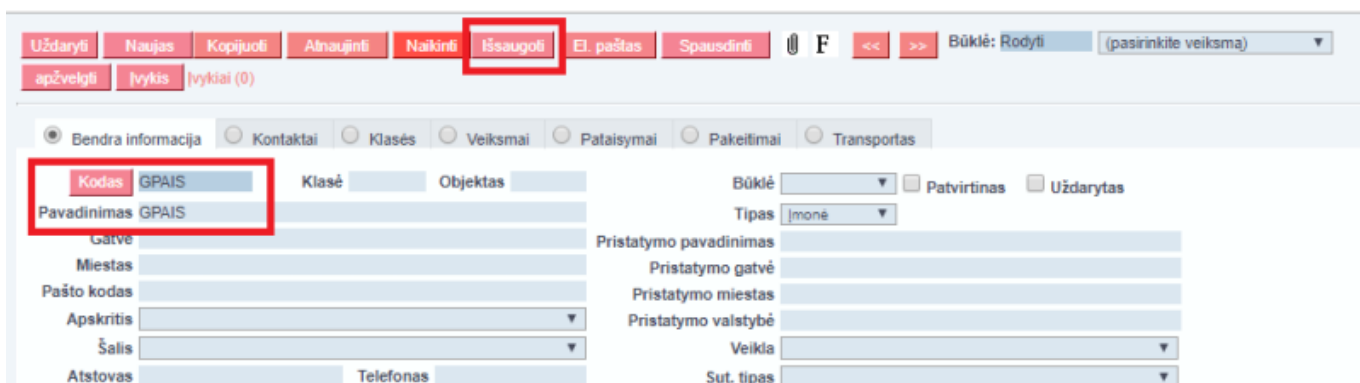
Taip pat šiame puslapyje, laukelyje - Verslo valdymo sistemos IP adresų sarašas, nurodykite - 90.190.150.212 ir išsaugokite.

5. Kai išsiarchyvuosite failiukus, Jums reikės Directo sistemoje susikurti pirkėjo kortelę, pavadinimu GPAIS.

Einate: Bendras - Dokumentai - Pirkėjai - spaudžiate F2-naujas.

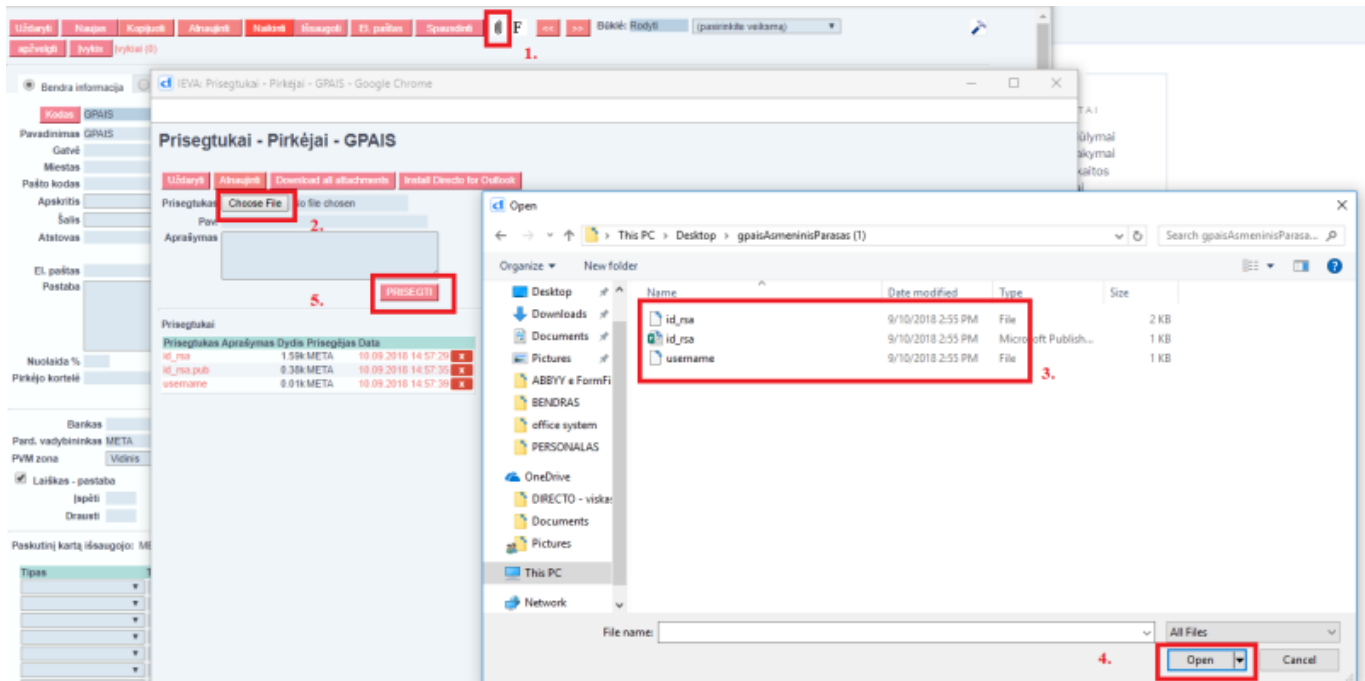
Būtina užpildyti:

- Kodas - pirkėjo kodas (GPAIS);
- Pavadinimas - pirkėjo pavadinimas.



Užpildžius būtinus laukelius, spauskite mygtuką IŠSAUGOTI.

6. Pirkėjo kortelėje spauskite ant prisegtuko įkonėlės ir įkelkite atsisiųstus failiukus iš GPAIS sistemos (žingsnių eigą žr. žemiau paveiksliuke).



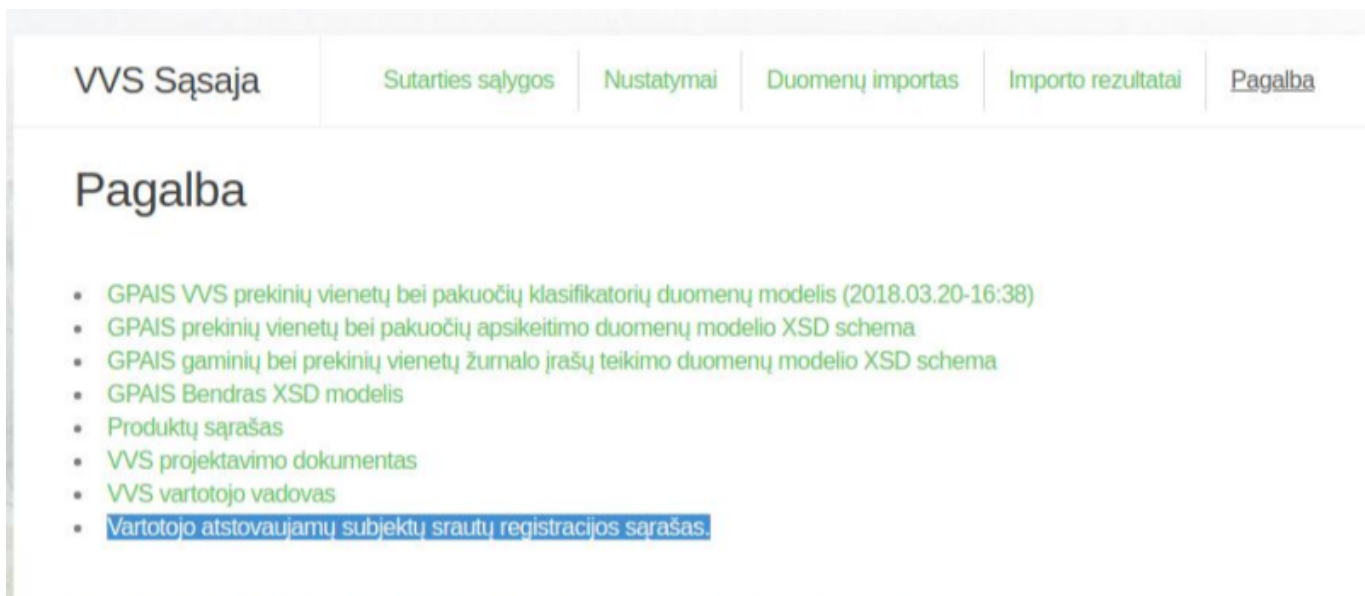
Įkėlus failiukus į pirkėjo kortelės prisegtuką, spauskite mygtuką IŠSAUGOTI.

! Įkeltų failų klaidų pranešimus matys asmuo kurio parašu naudojantis buvo įkelti failai į GPAIS.

3. Transporto parametru užpildymas

GPAIS sistemoje supildžius visą kontaktinę informaciją Pagalbos skiltyje atsiranda „Vartotojų atstovaujimų subjektų srautų registracijos sąrašas“.

Paspaudę ant šios nuorodos Jums atsisiųs failas su prekių registracijos ID.



Išsisaugoje Excel'į, pirmame stulpelyje „Registracijos ID“ rasite informaciją apie ID:

Column1	Column2	Column3	Column4	Column5	Column6	Column7	Column8
RegistracijosID	RegistravimoData	IsregistravimoData	SrautoPavadinimas	SubjektoKodas	SubjektoPavadinimas	BÅ«sena	
2221	2018-02-01		ALYVOS(AL)	111111111	Jmonė""	UAB	REGISTRUOTAS
2222	2018-02-01		BATERIJOS_AKUMULATORIAI(BA)	111111111	Jmonė""	UAB	REGISTRUOTAS
2223	2018-02-01		APMOKESTINAMIEJI_GAMINIAI(AG)	111111111	Jmonė""	UAB	REGISTRUOTAS
2224	2018-06-15		PAKUOTES(PA)	111111111	Jmonė""	UAB	REGISTRUOTAS

Prekių registracijos ID Jums reikės įrašyti į Directo.

Einate: NUSTATYMAI → Bendri nustatymai → Transporto parametrai.

TIPAS - GPAIS

Paspaudę ant kodo atsidarys naujas langas, kuriame į laukelį „Parametras1“ įrašysite registracijos ID.

Transport parameters

ATIDARYTI nr. F2-Naujas Peržiūrėti

NR.	TIPAS	KODAS	PARAMETRAS 1	PARAMETRAS 2
9	GPAIS	prekinisVienetas	2224	Parametras 1 laukelyje reikia nurodyti registracijos ID
10	GPAIS	apmokstinamasGaminyis	2223	Parametras 1 laukelyje reikia nurodyti registracijos ID
11	GPAIS	alyvosGaminyis	2221	Parametras 1 laukelyje reikia nurodyti registracijos ID
12	GPAIS	bateria	2222	Parametras 1 laukelyje reikia nurodyti registracijos ID
13	GPAIS	elektronelranga		Parametras 1 laukelyje reikia nurodyti registracijos ID
14	GPAIS	transportoPrieimone		Parametras 1 laukelyje reikia nurodyti registracijos ID
15	GPAIS	pakuote		Parametras 1 laukelyje reikia nurodyti registracijos ID

SĄSAJA VEIKSMAS
NR. Atidaryti dokumentą

! Directo sistemoje, kodas: prekinisVienetas atitinka „Vartotojų atstovaujамų subjektų srautų registracijos sąrašas,, kodą „PAKUOTES(PA)“.

4. GPAIS reikalingi nustatymai

Directo sistemoje prekių kortelėse reikia užpildyti GPAIS duomenų laukus, iš kurių bus generuojama GPAIS duomenų failai.

Pridėti laukai		
Tipas	Turinys	Parametras
GPAIS Prekes tipas		
GPAIS Prekes pavadinimas		
GPAIS Prekes svoris (kiekis Tonomis)		
GPAIS Preke pradeta Tiekti Nuo		
GPAIS Preke: ar buitine yraga ?		
GPAIS preke: baterijos rušis		
GPAIS Preke: chemine sudetis		
GPAIS Preke: ar baterija imontuota ?		
GPAIS Prekes klasifikacija		
GPAIS PrekinisVienetas Pakuotes tipas		
GPAIS PrekinisVienetas Pakuotes: Organizacijos kodas		
GPAIS PrekinisVienetas Pakuotes: Pakuotes kodas		
GPAIS PrekinisVienetas Pakuotes: pakuociu skaicius		
GPAIS PrekinisVienetas Pakuotes: Pradeta Tiekti Nuo		
GPAIS PrekinisVienetas Pakuotes: Tiekta Iki		
GPAIS Pakuotes tipas		
GPAIS Pakuotes pavadinimas		
GPAIS Pakuotes kategorija		
GPAIS Pakuotes rušis		
GPAIS Pakuote: kiekis pakuoteje		
GPAIS Pakuote: Ar perdirbama ?		
GPAIS Pakuote: Ar vienkartinė ?		
GPAIS Pakuote: Svoris		
GPAIS Pakuote: Pradeta Tiekti Nuo		
GPAIS Pakuote: Tiekta Iki		

Jeif prekių kortelėse nematote šių laukų - informuokite Directo, kad Jums suinstaliuotų GPAIS modulį Jūsų naudojamose duomenų bazėse.

Užklausa dėl GPAIS naudojimo prašome atsiųsti el. paštu pagalba@directo.lt.

5. Prašymas išjungti GPAIS ataskaitą

Prašymus išjungti GPAIS sistemą jūsų duomenų bazėje prašome siųsti el. paštu pagalba@directo.lt, laiške nurodant duomenų bazės(-ių) pavadinimą, kurioje reikia išjungti GPAIS ataskaitą.

Išjungus GPAIS ataskaitą duomenų bazėje dings GPAIS informacija iš prekių kortelių duomenų laukų. Taip pat bus išjungta GPAIS ataskaita.

6. GPAIS duomenų laukai

Prekės kortelėje bus įkeltos 4 grupės duomenų laukų:

- Prekės duomenų laukai
- Prekinio vieneto pakuočių duomenų laukai
- Pakuotės duomenų laukai
- Kiti duomenų laukai

Duomenų laukus privaloma pildyti nuo viršaus žemyn. Jeigu kitame pasirinkime yra tik NENAUDOJAMA pasirinkimas, tuomet renkames jį.

Pridėti laukai		
Tipas	Turinys	Parametras
GPAIS Prekes tipas	prekinisVienetas	
GPAIS Prekes pavadinimas		
GPAIS Prekes svoris (kiekis Tonomis)		
GPAIS Preke pradeta Tiekiti Nuo		
GPAIS Preke: ar buitine yranga ?	nenaudojama	
GPAIS preke: baterijos rušis	nenaudojama	
GPAIS Preke: chemine sudetis	nenaudojama	
GPAIS Preke: ar baterija imontuota ?	nenaudojama	
GPAIS Prekes klasifikacija	nenaudojama	
GPAIS PrekinisVienetas Pakuotes tipas		



Vienai prekei maksimaliai galima aprašyti 4 pakuotes. Jeigu yra poreikis dėl daugiau pakuočių, tuomet prašome kreiptis el. paštu: pagalba@directo.lt.

6.1. GPAIS Prekės duomenų laukai

- GPAIS prekės tipas - čia pasirenkame kokį prekės tipą GPAIS sistemoje priskirti šiai prekei.
- GPAIS Prekės pavadinimas - čia galima nurodyti prekės pavadinimą, koks bus siunčiamas į GPAIS sistemą. Pavadinimas bus sutrumpintas iki 100 simbolių. Jeigu laukelis bus neužpildytas, pavadinimą Directo paims iš prekės kortelės laukelio PAVADINIMAS.
- GPAIS Prekės svoris (kiekis Tonomis) - čia nurodome prekės svorį Tonomis.
- GPAIS prekė pradėta Tiekiti Nuo - šiame laukelyje spaudžiame dešinį pelės klavišą ant laukelio ir kalendoriuje pasirenkame datą, kada ši prekė pradėta tiekti. (Šį laukelį Directo gali užpildyti automatiškai, skaityti žemiau apie GPAIS ataskaitos funkcijas)
- GPAIS Prekė ar buitinė įranga? - šiame laukelyje tam tikriems prekės tipams reikia pasirinkti, ar prekės yra buitinė įranga.
- GPAIS Prekė: baterijos rūšis - šiame laukelyje baterijoms nurodoma baterijos rūšis.
- GPAIS Prekė: cheminė sudėtis - šiame laukelyje baterijoms reikia pasirinkti cheminę sudėtį.
- GPAIS Prekė: ar baterija įmontuota? - šiame laukelyje baterijoms reikia nurodyti, ar ji yra įmontuota.
- GPAIS Prekės klasifikacija - šiame laukelyje nurodome prekės klasifikaciją.

6.2. GPAIS Prekinio vieneto pakuočių duomenų laukai

Šie duomenų laukai pildomi TIK prekės tipui - Priekinisvienetas ir jeigu pakuotė yra užstatinė

- GPAIS Prekinis vienetas Pakuotės tipas - čia renkamės pakuotės tipą;
- GPAIS Prekinis vienetas Pakuotės: Organizacijos kodas - čia nurodomas pakuotės organizacijos kodas, **ji reikia nurodyti kitame laukelyje, stulpelyje - parametras;**

Pridėti laukai		
Tipas	Turinys	Parametras
GPAIS Prekes tipas	prekinisVienetas	
GPAIS Prekes pavadinimas		
GPAIS Prekes svoris (kiekis Tonomis)		
GPAIS Preke pradeta Tiekiti Nuo		
GPAIS Preke: ar buitine yranga ?	nenaudojama	
GPAIS preke: baterijos rušis	nenaudojama	
GPAIS Preke: chemine sudetis	nenaudojama	
GPAIS Preke: ar baterija imontuota ?	nenaudojama	
GPAIS Prekes klasifikacija	nenaudojama	
GPAIS PrekinisVienetas Pakuotes tipas	vienkartineUzstatinePakuote	
GPAIS PrekinisVienetas Pakuotes Organizacijos kodas	Nurodyti Organizacijos koda kitame l:	
GPAIS PrekinisVienetas Pakuotes Pakuotes kodas		
GPAIS PrekinisVienetas Pakuotes pakuciu skaičius		

- GPAIS Prekinis vienetas Pakuotės: Pakuotės kodas - čia nurodome pakuotės kodą;
 - PET pirminė - 17
 - Stiklinė pirminė - 11
 - Metalinė pirminė - 14
 - Stikl. pirminė pak. naud. - 31
- Stiklinė pirminė - 11
- GPAIS Prekinis vienetas Pakuotės: Pakuočių skaičius - čia norodome pakuočių skaičių;
- GPAIS Prekinis vienetas Pakuotės: Pradėta tiekti nuo - šiame laukelyje spaudžiame dešinį pelės klavišą ir kalendoriuje pasirenkame datą, kada ši pakuotė pradėta tiekti.
- GPAIS Prekinis vienetas Pakuotės: Tiekta iki - šiame laukelyje spaudžiame dešinį pelės klavišą ir kalendoriuje pasirenkame datą, kada ši pakuotė baigta tiekti.

6.3. GPAIS Pakuotės duomenų laukai

Pakuotėms yra sukurtos trys skiltys, t. y. galima prekei užpildyti iki trijų pakuočių. Jeigu reikia daugiau, tuomet informuokite Directo kolektyvą, kad jums sukurtų papildomus duomenų laukus.

- GPAIS Pakuotės tipas - šiame laukelyje pasirenkame pakuotės tipą.
- GPAIS Pakuotės pavadinimas - čia nurodome pakuotės pavadinimą.
- GPAIS kategorija - šiame laukelyje pasirenkame pakuotės kategoriją.
- GPAIS pakuotės rūšis - šiame laukelyje pasirenkame pakuotės rūšį.
- GPAIS Pakuotė: kiekis pakuotėje - čia nurodome koks yra prekių kiekis pakuotėje.
- GPAIS Pakuotė: Ar perdirbama? - čia nurodome, ar pakuotė perdirbama.
- GPAIS Pakuotė: Ar vienkartinė? - čia nurodome, ar pakuotė vienkartinė, ar daugkartinė.
- GPAIS Pakuotė: svoris - šiame laukelyje nurodome pakuotės svorį tonomis.
- GPAIS Pakuotė: pradėta tiekti nuo - šiame laukelyje spaudžiame dešinį pelės klavišą ir kalendoriuje pasirenkame datą, kada ši pakuotė pradėta tiekti.
- GPAIS Pakuotė: tiekta iki - šiame laukelyje spaudžiame dešinį pelės klavišą ir kalendoriuje pasirenkame datą, kada ši pakuotė baigta tiekti.

6.4. GPAIS Prekės duomenų laukai 2

- GPAIS prekės tipas 2 - čia pasirenkame kokį prekės tipą GPAIS sistemoje priskirti šiai prekei.
- GPAIS Prekės pavadinimas 2 - čia galima nurodyti prekės pavadinimą, koks bus siunčiamas į GPAIS sistemą. Jeigu laukelis bus neužpildytas, pavadinimą Directo paims iš prekės kortelės laukelio PAVADINIMAS.
- GPAIS Prekės svoris (kiekis Tonomis) 2 - čia nurodome prekės svorį Tonomis.

- GPAIS prekė pradėta Tiekti Nuo 2 - šiame laukelyje spaudžiame dešinį pelės klavišą ant laukelio ir kalendoriuje pasirenkame datą, kada ši prekė pradėta tiekti. (Šį laukelį Directo gali užpildyti automatiškai, skaityti žemiau apie GPAIS ataskaitos funkcijas)
- GPAIS Prekė ar buitinė įranga? 2 - šiame laukelyje tam tikriems prekės tipams reikia pasirinkti, ar prekės yra buitinė įranga.
- GPAIS Prekė: baterijos rūšis 2 - šiame laukelyje baterijoms nurodoma baterijos rūšis.
- GPAIS Prekė: cheminė sudėtis 2 - šiame laukelyje baterijoms reikia pasirinkti cheminę sudėtį.
- GPAIS Prekė: ar baterija įmontuota? 2 - šiame laukelyje baterijoms reikia nurodyti, ar ji yra įmontuota.
- GPAIS Prekės klasifikacija 2 - šiame laukelyje nurodome prekės klasifikaciją.

6.5. GPAIS Prekės duomenų laukai 3

- GPAIS prekės tipas 3 - čia pasirenkame kokį prekės tipą GPAIS sistemoje priskirti šiai prekei.
- GPAIS Prekės pavadinimas 3 - čia galima nurodyti prekės pavadinimą, koks bus siunčiamas į GPAIS sistemą. Jeigu laukelis bus neužpildytas, pavadinimą Directo paims iš prekės kortelės laukelio PAVADINIMAS.
- GPAIS Prekės svoris (kiekis Tonomis) 3 - čia nurodome prekės svorį Tonomis.
- GPAIS prekė pradėta Tiekti Nuo 3 - šiame laukelyje spaudžiame dešinį pelės klavišą ant laukelio ir kalendoriuje pasirenkame datą, kada ši prekė pradėta tiekti. (Šį laukelį Directo gali užpildyti automatiškai, skaityti žemiau apie GPAIS ataskaitos funkcijas)
- GPAIS Prekė ar buitinė įranga? 3 - šiame laukelyje tam tikriems prekės tipams reikia pasirinkti, ar prekės yra buitinė įranga.
- GPAIS Prekė: baterijos rūšis 3 - šiame laukelyje baterijoms nurodoma baterijos rūšis.
- GPAIS Prekė: cheminė sudėtis 3 - šiame laukelyje baterijoms reikia pasirinkti cheminę sudėtį.
- GPAIS Prekė: ar baterija įmontuota? 3 - šiame laukelyje baterijoms reikia nurodyti, ar ji yra įmontuota.
- GPAIS Prekės klasifikacija 3 - šiame laukelyje nurodome prekės klasifikaciją.

6.6. GPAIS Kiti laukai

- GPAIS Pakuotė: gavimo būdas - šiame laukelyje pasirenkamas „pagaminta“, tuomet kai prekės pakuotė yra neįvežta, o pagaminta;
- GPAIS: gražinama prekė - nurodome prekės kodą kurios prekės kortelės informacija bus naudojama prekės gražinimo metu.

7. GPAIS ataskaita

GPAIS ataskaitą galite rasti: PAGRINDINIS MENIU → SANDĖLIS → Ataskaitos → GPAIS ataskaita.

7.1. Pradžia

Kai atsisiunčiate sertifikatą iš GPAIS sistemos ir įsikeliate į Directo sistemą, tuomet GPAIS ataskaitoje laukelyje „Atasakitos veiksmai“ pasirenkate „Testas“ ir spaudžiate mygtuką ATASKAITA.

Susiformavus ataskaitai, spauskite mygtuką „Testas“:

Nuo: 1.01.2019	iki: 30.01.2019	Ataskaitos veiksmas: Testas	Pre
----------------	-----------------	------------------------------------	-----

Kaip įsikelti sertifikatą skaitykite čia [? WIKI GPAIS aprašymas](#)

Įkėlus sertifikatą, testui atlikti spauskite šį mygtuką **Testas**

Atlikta

Gausite atsakymą, kad sertifikatas yra testuojamas ir ataskaitą reikia atnaujinti po 10 minučių.

Nuo: 1.01.2019	iki: 30.01.2019	Ataskaitos veiksmas: Testas
----------------	-----------------	-----------------------------

Kaip įsikelti sertifikatą skaitykite čia [? WIKI GPAIS aprašymas](#)

Vyksta sertifikato testavimas: **lyy kis 1053**. Už 10 min atnaujinkite ataskaita.

Atlikta

Jei testas buvo sėkmingas, ataskaitoje matysite „SĖKMINGAS“:

Nuo: 1.01.2019	iki: 30.01.2019	Ataskaitos veiksmas: Testas
----------------	-----------------	-----------------------------

Sertifikato testa **SĖKMINGAS** **Testas**

Atlikta



Šį veiksmą reikia atlikti vieną kartą, norint įsitikinti, kad GPAIS sertifikatas į Directo įkeltas teisingas.

7.2. Produktų sąrašas

◆ Prekių filtravimas laukelyje „Prekės“:

- Įrašę žodį „all“ Jums rodys visas prekes;
- Paspaudus du kartus - prekę galėsite pasirinkti iš sąrašo;
- Jeigu norite filtruoti konkrečias prekes:

- Įrašykite prekių kodus per kablelį (pvz. 001,002,003 ir t.t.);
- Paspaudus du kartus, atsidariusiame sąraše laikant „Ctrl“ klavišą klaviatūroje galite žymėti kelias prekes iš karto.



Prekių kodus rašyti per kablelį be TARPŲ.

◆ Prekės tipas:

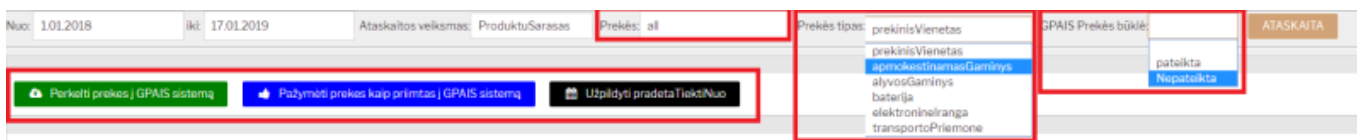
- Pasirenkamas vienas prekės tipas, kuriam norime formuoti ataskaitą.

◆ GPAIS Prekės būklė:

- Yra du pasirinkimai: „Pateikta“ ir „Nepateikta“.

Pagal šiuos požymius galima atsifiltruoti prekių sąrašą su prekių informacija kurios buvo pateiktos arba dar nepateiktos į GPAIS sistemą.

- Duomenų pateikimas į GPAIS:



Norėdami produktų sąrašą pateikti į GPAIS sistemą spauskite „Perkelti prekes į GPAIS sistemą“. Informaciją, ar sėkmingai buvo įkeltas failas bei galimas klaidas, rasite prisijungus prie GPAIS sistemos.

Duomenys	Eiga	Būsena
Prekiniai vienetai	Apdorotas	Pabaigtas su klaidomis. Klaidų skaičius: 6
Prekiniai vienetai	Apdorotas	Pabaigtas su klaidomis. Klaidų skaičius: 6 Ataskaita
Prekiniai vienetai	Apdorotas	Pabaigtas su klaidomis. Klaidų skaičius: 2 Ataskaita
Žurnalo įrašai	Apdorotas	Pabaigtas su klaidomis. Klaidų skaičius: 10 Ataskaita
Žurnalo įrašai	Apdorotas	Pabaigtas su klaidomis. Klaidų skaičius: 13 Ataskaita
Žurnalo įrašai	Apdorotas	Pabaigtas be klaidų.

Įsitikinę, kad informacija sėkmingai įkelta į GPAIS, ataskaitoje „GPAIS ataskaita“ pasirinkę lygiai tokius pačius filtrus kaip ir siuntimo metu, spaudžiame **„Pažymėti prekes kaip priimtas į GPAIS sistemą“**.



„Pažymėti prekes kaip priimtas į GPAIS sistemą“ spaudžiama tik patikrinus GPAIS sistemoje, ar informacija tikrai įkelta sėkmingai.

Informaciją apie priimtas/nepriimtas prekes galite stebėti ataskaitoje stulpelyje „GPAIS BŪKLĖ“:

- Jei paspaudėte „Pažymėti prekes kaip priimtas į GPAIS sistemą“ - atsiras žalios spalvos burbuliukas su data;
- Jei „Pažymėti prekes kaip priimtas į GPAIS sistemą“ nebuvo paspausta - ties prekėmis, kurioms šis požymis nebuvo taikomas, burbuliukas bus raudonos spalvos.

GPAIS BŪKLĖ	Prekės tipas	registracijosId	kodas	pavadinimas
● 2018-10-04 20:02:53	prekinisVienetas			Dažai automobiliams
● 2018-10-05 14:36:11	prekinisVienetas			Dažai automobiliams
●	prekinisVienetas			Dažai automobiliams
●	prekinisVienetas			Dažai automobiliams
●	prekinisVienetas			Dažai automobiliams
●	prekinisVienetas			Techniniai skysčiai automobiliams
●	prekinisVienetas			Techniniai skysčiai automobiliams

Jei prekės kortelėje nebus užpildytas duomenų laukas „pradetaTiektiNuo“, tuomet šioje ataskaitoje paspaudus „**Užpildyti pradetaTiektiNuo**“ Directo automatiškai užpildys prekės duomenų lauką.

Prekės duomenų lauko „pradetaTiektiNuo„ data bus paimama iš prekės istorijos - bus paimta prekės pirmojo pajamavimo data.

7.3. Žurnalas

7.3.1. Žurnalo formavimas ir siuntimas

Atsidarome GPAIS ataskaitą: SANDĖLIS->ATASKAITOS->GPAIS ataskaita

- „Nuo:“ „Iki:“ laikotarpį;

- Ties „Ataskaitos veiksmas“ nurodome „Suminis_žurnalas“;
- Spaudžiame „Ataskaita“;
- Suformavus ataskaitą spaudžiama „Perkelti žurnalą į GPAIS sistemą“



Žurnalas bus formuojamas visiems prekių tipams, t. y. žurnalas nereaguoja į požymį „Prekės tipas“

From: 1.03.2019 Until: 26.03.2019 Ataskaitos veiksmas: Suminis_žurnalas Prekės: Testas Prekės tipas: prekinisVienetas GPAIS Prekės būklė: ATASKAITA

Perkelti žurnalą į GPAIS sistemą Perkelti įvykius su klaidomis

Suminis_žurnalas

įvykis	registracijosId	prekėsKodas	tekimoPrekėsData	gavimoBūdas	veiklosBūdas	kiekis	įvykio raktas
--------	-----------------	-------------	------------------	-------------	--------------	--------	---------------



Negalima trinti sukurtų įvykių. Kiekvienas įrašas turi savo eilės numerį - ID. Jei įvykis bus ištrintas, formuojant žurnalą sistema antrą kartą išsiųs įrašą į GPAIS sistemą su tokiu pačiu ID, kuris jau egzistuoja. Duomenis nebus priimti

7.3.2. Detalesnės žurnalo informacijos peržiūra

Galima pasitikrinti iš kokių dokumentų atkeliauja informacija į suminį žurnalą.

- Suformavus suminį žurnalą galime pasižiūrėti iš kokių dokumentų yra nurodytas kiekis;

Nuo: 1.04.2019 Iki: 1.04.2019 Ataskaitos veiksmas: Suminis_žurnalas Prekės: Prekės tipas: prekinisVienetas GPAIS Prekės būklė: ATASKAITA

Perkelti žurnalą į GPAIS sistemą Perkelti įvykius su klaidomis

įvykis	registracijosId	prekėsKodas	tekimoPrekėsData	gavimoBūdas	veiklosBūdas	kiekis	įvykio raktas
	12345	PR00022	2019-04-01	CL14012017-02-22	CL118EV2016-12-07	2	20190401_20190401

- Laukelyje „Prekės“ įrašykite prekės kodą;
- Spauskite „Ataskaita“
- Gausite rezultatą išskaidytą pagal dokumentus:

o Stulpelyje „Kiekis“ matysite koks kiekis imamas iš šio dokumento;

o Stulpelyje „Dokumento Nr“ matysite koks tai dokumentas ir jo numerį, pvz. „ARVE1900030“ - „ARVE“ - sąskaita, „1900030“ - sąskaitos numeris.

Nuo: 1.04.2019 Iki: 1.04.2019 Ataskaitos veiksmas: Suminis_žurnalas Prekės: PR00022 Prekės tipas: prekinisVienetas GPAIS Prekės būklė: ATASKAITA

įvykis	registracijosId	prekėsKodas	tekimoPrekėsData	gavimoBūdas	veiklosBūdas	kiekis	dokumentoNr	key
	12345	PR00022	2019-04-01	CL14012017-02-22	CL118EV2016-12-07	1	ARVE1900030	PR00022_CL14012017-02-22_CL118EV2016-12-07_20190401_20190401
	12345	PR00022	2019-04-01	CL14012017-02-22	CL118EV2016-12-07	1	ARVE1900031	PR00022_CL14012017-02-22_CL118EV2016-12-07_20190401_20190401



Daugiau informacijos koks tai dokumentas skaitykite „Dažniausiai užduodami klausimai“ 6. Klausimas (dokumentų pavadinimai).



Informacija galima matyti prekės lygmenyje. Prekes galima išvardinti per kablelį „PR00022,PR00023“

7.4. "Persiųsti įvykius su klaidomis"

Šį mygtuką spaudžiame, jei po 15 minučių prisijungus prie GPAIS sistemoje nematome išsiųsto žurnalo įvykių nors Directo sistemoje įvykiai pažymėti kaip išsiųsti.

Jei išsiųstiems įvykiams buvo grąžinta klaida „Incorrect time“ arba „Pasvord expired“ paspaudus šį mygtuką, visi įrašai su šiomis klaidomis bus pakartotinai siunčiami į GPAIS.

7.4.1. Išsiųsto žurnalo klaidų taisymas

Jei pateiktame žurnale pastebėjote, kad yra klaidų, tuomet greičiausias būdas ištaisyti klaidas galite prisijungus prie GPAIS sistemos arba atlikti kelis veiksmus Directo sistemoje.

Klaidų taisymas Directo sistemoje:

- Prisijungus prie GPAIS sistemos ištrinkite klaidingus įrašus;
- Atitvirtinkite dokumentus ir juos pakoregavus vėl patvirtinkite;
- Formuokite naują žurnalą tik toms prekėms, kuriuos koregavote.

8. 📞 Dažniausiai užduodami klausimai

8.1. Klausimas(simboliai):

8.1.1. Prekės pavadinimas:

Prekės pavadinimas negali būti ilgesnis nei 100 simbolių.

Šį skaičių sudaro:

- Raidės;
- Tarpai tarp žodžių;
- Kiti skyrybos ženklai, pvz. „ , „



Pavadinimas iš duomenų lauko bus sutrumpintas iki 100 simbolių. Jeigu laukelis bus neužpildytas, pavadinimą Directo paims iš prekės kortelės laukelio PAVADINIMAS, kuris nėra trumpinamas ir tada prekė neįsikels į GPAIS.

Pridėti laukai		
Tipas	Turinys	Parametras
Svoris NETO, kg	1	
GPAIS Prekes tipas	prekinisVienetas	2022-12-21 16:40:18
GPAIS Prekes pavadinimas		
GPAIS Prekes svoris (kiekis Tonomis)	0,0021	
GPAIS Preke pradeta Tiekti Nuo	10.08.2022	
GPAIS Preke: ar buitine yranga ?	nenaudojama	
GPAIS preke: baterijos rušis	nenaudojama	
GPAIS Preke: chemine sudetis	nenaudojama	
GPAIS Preke: ar baterija imontuota ?	nenaudojama	
GPAIS Prekes klasifikacija	nenaudojama	

8.1.2. Klausimas(svoris):

Svoris gali būti nurodytas iki 6 skaičių išraiška.



Jei skaičių bus daugiau - į GPAIS sistemą prekė nebus įkelta.

8.1.3. Klausimas (kiekis)

Į GPAIS galima teikti kiekį iki 6 skaičių po kablelio.

Tam reikia sukurti transporto parametą:

1. Eikite į: NUSTATYMAI → BENDRI NUSTATYMAI → TRANSPORTO PARAMETRAI;
2. Susikurkite naują transporto parametą su šiais požymiais:
 - „TIPAS“ - GPAIS
 - „KODAS“ - QuantityDecimalPlaces
 - „PARAMETRAS 1“ - įrašome kiek skaičių po kablelio traukiama į suminį žurnalą (nuo 0 iki 6).

GPAIS

TIPAS	GPAIS
KODAS	QuantityDecimalPlaces
PARAMETRAS 1	2
PARAMETRAS 2	
PARAMETRAS 3	
PARAMETRAS 4	
APRAŠYMAS	"PARAMETRAS 1" įrašome kiek skaičių po kablelio traukiama į suminį žurnalą (nuo 0 iki 6)

8.2. Klausimas (daugkartinė užstatinė / NEužstatinė, vienkartinė užstatinė / NEužstatinė):

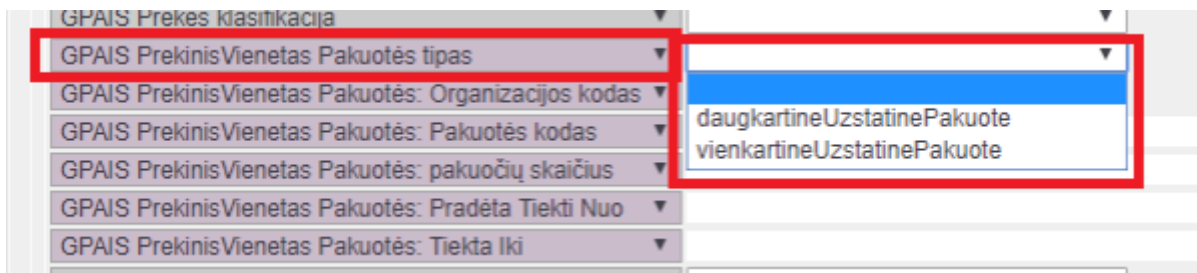
Kaip Directo sistemoje nusirodyti šias pakuotes:

1. daugkartinė užstatinė;
2. vienkartinė užstatinė.
3. daugkartinė NEužstatinė;
4. vienkartinė NEužstatinė;

Paaiškinimas:

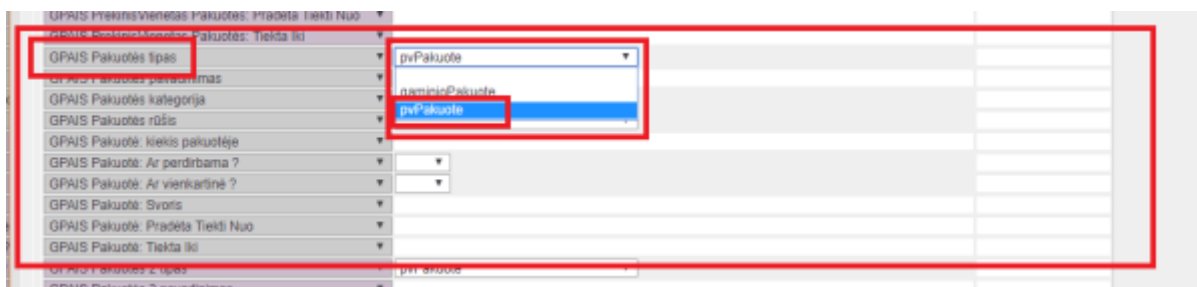
1. daugkartinė užstatinė;
2. vienkartinė užstatinė.

Directo sistemoje yra kaip atskiras pakuotės tipas, t. y. „GPAIS Prekinis Vienetas Pakuotės tipas“ kuriame atitinkamai pasirenkama pakuotė:



1. daugkartinė NEužstatinė;
2. vienkartinė NEužstatinė;

Šių pakuočių atskiro tipo nėra, todėl joms reikia rinktis „pvPakuotė“ ir ties „GPAIS Pakuotė: Ar perdurbama?“ bei „GPAIS Pakuotė: Ar vienkartinė?“ nusirodyti ar tai perdurbama ar neperdurbama, ir tai vienkartinė ar daugkartinė pakuotė.



8.3. Klausimas (Veiklos būdas "Išvežimas iš LR vidaus rinkos"):

Formuojant žurnalą, veiklos būdą „Išvežimas iš LR vidaus rinkos“ Directo sistema pažymės automatiškai pagal pirkėjo kortelėje nurodytą PVM zoną.

Šis požymis užsipildys jei bus parinktos PVM zonos:

- 1 - ES viduje;
- 3 - ES viduje 2;
- 4 - ES viduje 3;

8.4. Klausimas (Duomenų importas iš Excel):

Duomenų laukus galima užpildyti importuojant informaciją iš Excel failo.

Importą galite atlikti patys jei turite importo modulį arba dėl jo importo kreipkitės į Directo kolektyvą el. paštu pagalba@directo.lt.

Žemiau pavyzdyje pavaizduota kaip turi atrodyti užpildytas Excel jei naudojama viena pakuotė.

Jei reikia informacijos apie antrą pakuotę – geltona spalva pažymėtus stulpelių pavadinimus kopijuojama į dešinę ir atitinkamai pildoma informaciją apie antrą pakuotę.

A	B	C	D	E	F	G	H	I	J	K	L	M	N	O
DIRECTO_PAKUOTE	GPAIS_ITEM_type	GPAIS_ITEM_pavadinimas	GPAIS_IT_sht_svoris	GPAIS_ITEM_pardetaTiekli_Miao	GPAIS_PACK_pavadinimas	GPAIS_PACK_TYPI	GPAIS_PACK_kategorija	GPAIS_PACK_nash	GPAIS_PACK_kiekisPakuote	GPAIS_PACK_pardetas	GPAIS_PACK_vienetas	GPAIS_PACK_svoris	GPAIS_PACK_pardetaTiekli_Miao	GPAIS_PACK_shtsvoris
1	KOZDAS													
2	DVAVYZDIS	prekinesKarnetas	Davaofinimas	26.02.2006	pvPakuota	balpa	CL1301-2014-01-01/Prekine (prema)	CL1301-2000-01-01/Prekine (prema)			2 Taip	2 Taip	0.00000	26.02.2018
3														
4														
5														
6														



Svarbu:

- Svoris - informacija nurodoma Tonomis;
- Datos formatas - jei reikia nurodyti datą, naudojamas formatas yra 1.1.2018

8.5. Klausimas (Sandėlis):

Jeigu norite, kad tam tikro sandėlio netrauktų į GPAIS ataskaitą, Jums reikia:

1. Einate: Nustatymai → Sandėlių sąrašas.
2. Paspaudę ant pasirinkto sandėlio kodo duomenų lauke „GPAIS: neformuoti žurnalo šiam sandėliui“ pasirenkate „TAIP“.

Pridėti laukai

Tipas
GPAIS: neformuoti TAIP


8.6. Klausimas (dokumentų pavadinimai):

Dokumentai patenkantys į GPAIS žurnalą (raidės reiškia dokumento pavadinimą, o skaičiai - dokumento numerį):

- **ARVE180000** - sąskaitos dokumentas ;
- **MAHA180000** - nurašymo dokumentas ;
- **LINV180000** - inventORIZACIJOS dokumentas ;
- **LAH180000** - pristatymo dokumentas ;
- **SIS180000** - prekių priėmimo dokumentas;
- **TAG180000** - grąžintų prekių dokumentas .

8.7. Klausimas (prekių grąžinimas jei grąžinama kita pakuotė):


1. Sukuriama prekės kortelė kurios informacija bus naudojama prekių grąžinimo metu, pvz. prekei „PR00021“ grąžinimo metu bus naudojama prekė „PR00021_GRAZINIMAS“:
 - „PR00021_GRAZINIMAS“ prekės kortelėje reikia užpildyti visus reikiamus GPAIS laukus;
 - „PR00021_GRAZINIMAS“ prekės informacija turi būti pateikta GPAIS, t. y. ši prekė turi būti išsiųsta į GPAIS kartu su visų kitų prekių sąrašu;
2. Prekės kortelėje „PR00021“ priskiriama prekė pagal kurią bus formuojami grąžinimo atvejais įrašai GPAIS sistemai. Prekės kortelėje „PR00021“ duomenų lauke „GPAIS: grąžinama prekė“ (duomenų lauko kodas: GPAIS_ITEM_FOR_RETURN) nurodome prekės kodą „PR00021_GRAZINIMAS“;
3. Grąžinimo atveju į GPAIS žiniaraštį informacija bus formuojama pagal „GPAIS: grąžinama prekė“ duomenų lauke nurodytą informaciją;

 Į GPAIS sistemą visi kiekiai visada yra keliami teigiami. GPAIS sistema, kad tai grąžinimas, žinos pagal žurnalo stulpelio „gavimoBudus“ informaciją. Pvz. grąžinimo metu atsispindės „CL140:3:2017-02-22::Susigražinta“.

Idas	Reikalavimai	Užsakymo Nr.	Užsakymo Data	Prekės Kodas	Prekės Aprašas	Prekės Tipas	Prekės Vienetas	GPAIS Prekės būklė	ATASKAITA
12345	PR00021	2019-01-16	CL140:1:2017-02-22:Importuota (vežti)	CL118DP:2016-12-07:Diėnėnė prekėba	10	ARVE1900004	2019-01-16		
12345	PR00021_GRAZINIMAS	2019-01-17	CL140:3:2017-02-22:Susigražinta	CL118DP:2016-12-07:Diėnėnė prekėba	5	ARVE1900005	2019-01-17		

8.8. Klausimas (Grąžinimai):

Directo sistemoje yra galimybė pasikeisti nustatymus taip, kad grąžintą kiekį sumuotų prie parduoto ir į GPAIS sistemą įkeltų galutinį rezultatą.

 Grąžinimai turi būti įvesti per kreditines pardavimo sąskaitas.

Pvz.

- Parduota buvo: 200 vnt.
- Grąžinta: 100 vnt.
- Į žurnalą kelsis: 200 - 100 = 100 vnt.

Jei norite, kad į žurnalą būtų sumuojama kreditinių pardavimo sąskaitų informacija Jums reikia:

1. Eikite į: NUSTATYMAI→BENDRI NUSTATYMAI→TRANSPORTO PARAMETRAI;
2. Susikurkite naują transporto parametą su šiais požymiais:

- „TIPAS“ - **GPAIS**
- „KODAS“ - **NegativeInvoices**
- „PARAMETRAS 1“ - **NO**
- „PARAMETRAS 2“ - **Parametras 1 laukelyje reikia nurodyti NO, jeigu reikia kad į žurnalą imtų neigiamus pardavimo sąskaitų kiekius**

Po išsaugojimo, vaizdas sąrašė turėtų atrodyti taip:

Bendri nustatymai > Transporto parametrai > F2-Naujas

Atnaujinti Tuščia Išsaugoti Nustatymai Spausdinti Eksportuoti į Excel

Transporto parametrai

ATIDARYTI nr. F2-Naujas Peržiūrėti Eilutės: 500

NR.	TIPAS	KODAS	PARAMETRAS 1	PARAMETRAS 2
8	GPAIS	prekinisVienetas		Parametras 1 laukelyje reikia nurodyti registracijos ID
9	GPAIS	apmokestinamasGaminy		Parametras 1 laukelyje reikia nurodyti registracijos ID
10	GPAIS	alyvosGaminy		Parametras 1 laukelyje reikia nurodyti registracijos ID
11	GPAIS	baterija		Parametras 1 laukelyje reikia nurodyti registracijos ID
12	GPAIS	elektronineIranga		Parametras 1 laukelyje reikia nurodyti registracijos ID
13	GPAIS	transportoPriemone		Parametras 1 laukelyje reikia nurodyti registracijos ID
14	GPAIS	pakuote		Parametras 1 laukelyje reikia nurodyti registracijos ID
15	GPAIS	SpecSuppliers		Parametras 1 laukelyje reikia nurodyti tiekėjų kodus, atskiriant kabeliu
16	GPAIS	NegativeInvoices	NO	Parametras 1 laukelyje reikia nurodyti NO, jeigu reikia kad į žurnalą imtų neigiamus pardavimo sąskaitų kiekius

8.9. Klausimas (ypatingas tiekėjas):

Directo sistemoje suteikiama galimybė į GPAIS sistemą kelti ir Lietuvos tiekėjų informaciją jei tik yra toks poreikis.

Šių tiekėjų kodus reikia nurodyti transporto parametruose: NUSTATYMAI→BENDRI NUSTATYMAI→TRANSPORTO PARAMETRAI

- Parametro kodas: „SpecSuppliers“;
- Atsidarykite parametro kortelę (spauskite ant parametro numerio);
- „PARAMETRAS 1“ laukelyje per kabelį išvardinkite tiekėjų kodus, kuriuos informacija turi patekti į GPAIS sistemą:

GPAIS

TIPAS	<input type="text" value="GPAIS"/>
KODAS	<input type="text" value="SpecSuppliers"/>
PARAMETRAS 1	<input type="text" value="TIEK1,1022,10004"/>
PARAMETRAS 2	<input type="text" value="Parametras 1 laukelyje reikia nurodyti tiekėjų kodu"/>
PARAMETRAS 3	<input type="text"/>
PARAMETRAS 4	<input type="text"/>
APRAŠYMAS	<input type="text"/>

8.10. Klausimas (Kaip užpildyti elektros įrangą ir bateriją):

- Pirmame prekės tipe pasirinkite prekinį vienetą ir apsirašykite reikiamą informaciją bei pakuotes;
- Antrame prekės tipe apsirašykite arba bateriją (jei tai baterija), arba el. įrangą (jei tai el. įranga);



Jei turite elektros įrangą su įmontuota baterija:

- Pirmame prekės tipe pasirinkite prekinį vienetą ir apsirašykite reikiamą informaciją bei pakuotes;
- Antrame prekės tipe apsirašykite el. įrangą;
- Trečiame prekės tipe apsirašykite bateriją.

Keliant informaciją į GPAIS sistemą persikels prekinis vienetas su pakuotėmis bei užsipildys atitinkamai el. įrangos bei baterijų žurnalai.

8.11. Klausimas (Kaip padaryti, kad tam tikri prekių tipai nesikeltų į GPAIS jei prekė importuota ir eksportuota):

Prekių tipus kurių informacija neturi būti keliami į GPAIS jei prekės buvo importuota į Lietuvą ir eksportuota į užsienio šalis reikia nurodyti transporto parametre, kurio kodas NO_SALE_FOR_EU (NUSTATYMAI→BENDRI NUSTATYMAI→TRANSPORTO PARAMETRAI)

„Parametras 1“ laukelyje, per kablelį išvardinkite prekių tipus, pvz.:
 alyvosGaminys, apmokestinamasGaminys, baterija, elektronineIranga, prekinisVienetas, transportoPriemone

Transporto parametrai

ATIDARYTI nr. F2-Naujas Peržiūrėti Eilutės: 500

NR.	TIPAS	KODAS	PARAMETRAS 1	PARAMETRAS 2
17	GPAIS	NO_SALE_FOR_EU	elektronineIranga,baterija	Parametras 1 laukelyje reikia nurodyti GPAIS prekės tipus, kurių pardavimų į užsienį nereikia deklaruoti

SĄSAJA VEIKSMAS Sąrašas bus rodomas iš karto Eilutės: 500



Tikrinama pirkėjo kortelėje nurodyta šalis.

8.12. Kokie dokumentai patenka į GPAIS

Į GPAIS patenka visi sandėlių keičiantys dokumentai išskyrus prekių priėmimus ir judėjimus.

Gali patekti neigiami prekių priėmimai, jeigu priėmimo tiekėjo kodas nurodytas transporto parametre, kurio kodas NegativeStockReceipts.

Jei norite sukurti minėtą parametą Jums eikite į:

NUSTATYMAI→BENDRI NUSTATYMAI→TRANSPORTO PARAMETRAI;

Susukurkite naują transporto parametą su šiais požymiais:

- „TIPAS“ - GPAIS
- „KODAS“ - NegativeStockReceipts
- „PARAMETRAS 1“ - per kablelį išvardinkite tiekėjų kodus, kuriuos informacija turi patekti į GPAIS sistemą.



Sumos bus atvaizduojamos teigiamos

8.13. Veiklos būdas

Directo sistemoje veiklos būdai priskiriami pagal logiką:

1. Jeigu prekė turi bent viena pakuotės rūšį, kurios klasifikatorius yra 061-079 intervale - veiklos būdas bus **Sunaudojimas savo reikmėms**
2. Jeigu pirkėjo kortelėje nurodytą PVM zoną: 1 - ES viduje; 3 - ES viduje 2; 4 - ES viduje 3; veiklos būdas bus Išvežimas iš LR vidaus rinkos
3. Kitais atvejais veiklos būdas bus Didmeninė prekyba. Jeigu šis veiklos būdas yra netinkamas, galima priskirti veiklos būdą pagal dokumentus. Tam reikia sukurti transporto parametą.

NUSTATYMAI→BENDRI NUSTATYMAI→TRANSPORTO PARAMETRAI

- Tipas - GPAIS
- Kodas - VEIKLOSBUODAS
- **Parametras 1** - nurodomas dokumento tipo kodas:
 - **ARVE** - sąskaitos dokumentas;
 - **MAHA** - nurašymo dokumentas;
 - **LINV** - inventorizacijos dokumentas;
 - **LAH** - pristatymo dokumentas;
 - **SIS** - prekių priėmimo dokumentas;
 - **TAG** - grąžintų prekių dokumentas.
- **Parametras 2** - nurodomas vienas iš šių veiklos būdų:
 - Didmenine prekyba
 - Išvežimas iš LR vidaus rinkos per trečiuosius asmenis
 - Išvežimas iš LR vidaus rinkos
 - Mažmenine prekyba
 - Nuotoline prekyba
 - Prekyba LR vidaus rinkai
 - Sunaudojimas savo reikmėms



The screenshot shows a form titled 'GPAIS' with the following fields:

TIPAS	GRAS
KODAS	VEIKLOSBUODAS
PARAMETRAS 1	ARVE
PARAMETRAS 2	Sunaudojimas savo reikmėms
PARAMETRAS 3	
PARAMETRAS 4	
APRAŠYMAS	

8.14. Kokios prekės traukiamos į žurnalą?

Į žurnalą patenka tik tų prekių SAND ID rezultatas, kurių tiekėjo kortelės laukelyje **Šalis** reikšmė ne **LT** arba tiekėjo kodas nurodytas transporto parametre kodu SpecSuppliers

8.15. Netraukti į GPAIS žurnalą (dokumentai)

Transporto parametre galime nusrodyti, kad į GPAIS nebūtų traukiami inventorizacijos dokumentai:
NUSTATYMAI→BENDRI NUSTATYMAI→TRANSPORTO PARAMETRAI

Transporto parametras:

- Tipas - **GPAIS**
- Kodas - **GPAIS_NOT_DOC**
- Parametras 1 - įrašius **LINV** inventorizacijos dokumentai nebus traukiami į GPAIS ataskaitą

Bendri nustatymai > Transporto parametrai

Grįžti Naujas Kopijuoti Naikinti Išsaugoti Būklė: Pakeista

GPAIS

TIPAS

GPAIS

KODAS

GPAIS_NOT_DOC

PARAMETRAS 1

LINV

PARAMETRAS 2

PARAMETRAS 3

PARAMETRAS 4

APRAŠYMAS

"PARAMETRAS 1" įrašius "LINV" inventORIZACIJOS dokumentai
nebus traukiami į GPAIS ataskaita

8.16. Pakuočių rūšys (klasifikatoriai nuo 2022 m.)

Ataskaitos veiksmas: skiltyje galima pasirinkti kurias pakuočių rūšis norėsime naudoti prekės kortelėse:

- Pasirinkus **Pakuočių rūšys iki 2022** - bus galimybė pasirinkti prekės kortelėje klasifikatorius naudotus **iki** 2022 m.
- Pasirinkus **Pakuočių rūšys nuo 2022** - bus galimybė pasirinkti prekės kortelėje klasifikatorius naudotus **nuo** 2022 m.



Pasirinkus vieną iš aukščiau parinktų veimusių, į kitus filtrus neatsižvelgiama.



Aukščiau esantys veiksmai ištrina prekės kortelės duomenų lauko **GPAIS Pakuotes rūšis** (kodas: GPAIS_PACK_rusis) reikšmę ir įkelia naują pasirinkimų sąrašą. Duomenų laukas paliekamas tuščias.



Veiksmas atnaujins galimų pasirinkimų sąrašą. Būtina peržiūrėti prekių korteles ir atitinkamai priskirti naujas reikšmes, jei jos pasikeitė.



Prekių korteles, kurios jau buvo perkeltos į GPAIS - naujas pakuočių rūšis būtina priskirti tiek GPAIS, tiek Directo sistemose.



Veiksmas nepriklauso nuo jokių papildomų ataskaitoje parinktų filtrų



Veiksmas ištrina duomenų lauko požymį visose prekių kortelėse

From:

<https://wiki.directo.ee/> - **Directo Help**

Permanent link:

<https://wiki.directo.ee/lt/gpais?rev=1691743721>

Last update: **2023/08/11 11:48**

