

## Table of Contents

<b>Rekomenduojamos naršyklės darbui su DIRECTO</b> .....	1
<b><i>Internet Explorer 11 nustatymai</i></b> .....	1

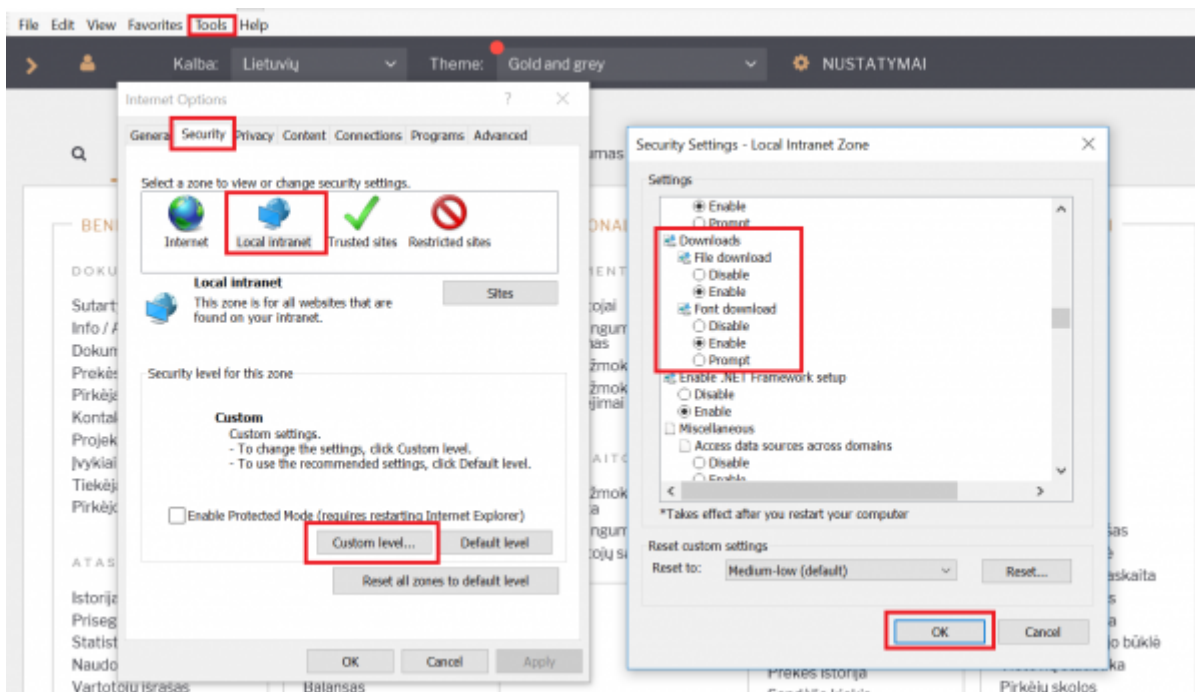


# Rekomenduojamos naršyklės darbai su DIRECTO

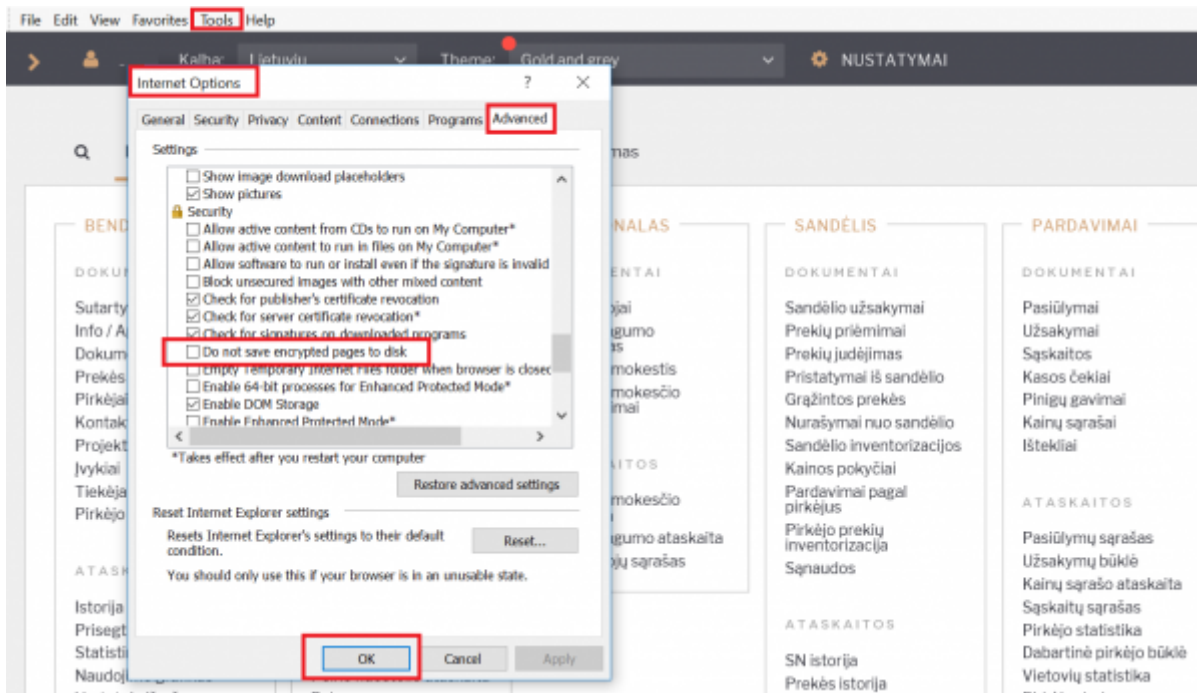
Jungtis prie DIRECTO sistemos rekomenduojama yra su Internet Explorer naršykle. Jungiantis su kitomis naršyklėmis, programa gali veikti su trikdžiais, t.y. gali neveikti kai kurios programos funkcijos.

## Internet Explorer 11 nustatymai

- Einame: Tools → Internet Options → Security → Local Intranet → Custom Level → Downloads. Pažymime: File download → Enable, Font download → Enable.



- Einame: Tools → Internet Options → Advanced → Do not save encrypted pages to disk. Varnelė ties šiuo punktu turėtų būti nuimta.



- Einaime: Tools → Internet Options → Security → Local Intranet → Custom Level. Pažymime: Initialize and Script ActiveX controls not marked as safe for scripting → Enable

Nuorodos:

- [Prisijungimas](#)
- [Slaptažodžio keitimas](#)
- [Internet Eplorer 11 naršyklės nustatymai](#)

From: <http://wiki.directo.ee/> - **Directo Help**

Permanent link: [http://wiki.directo.ee/lt/rekomenduojama\\_narsykle?rev=1549205606](http://wiki.directo.ee/lt/rekomenduojama_narsykle?rev=1549205606)

Last update: **2019/02/03 16:53**