

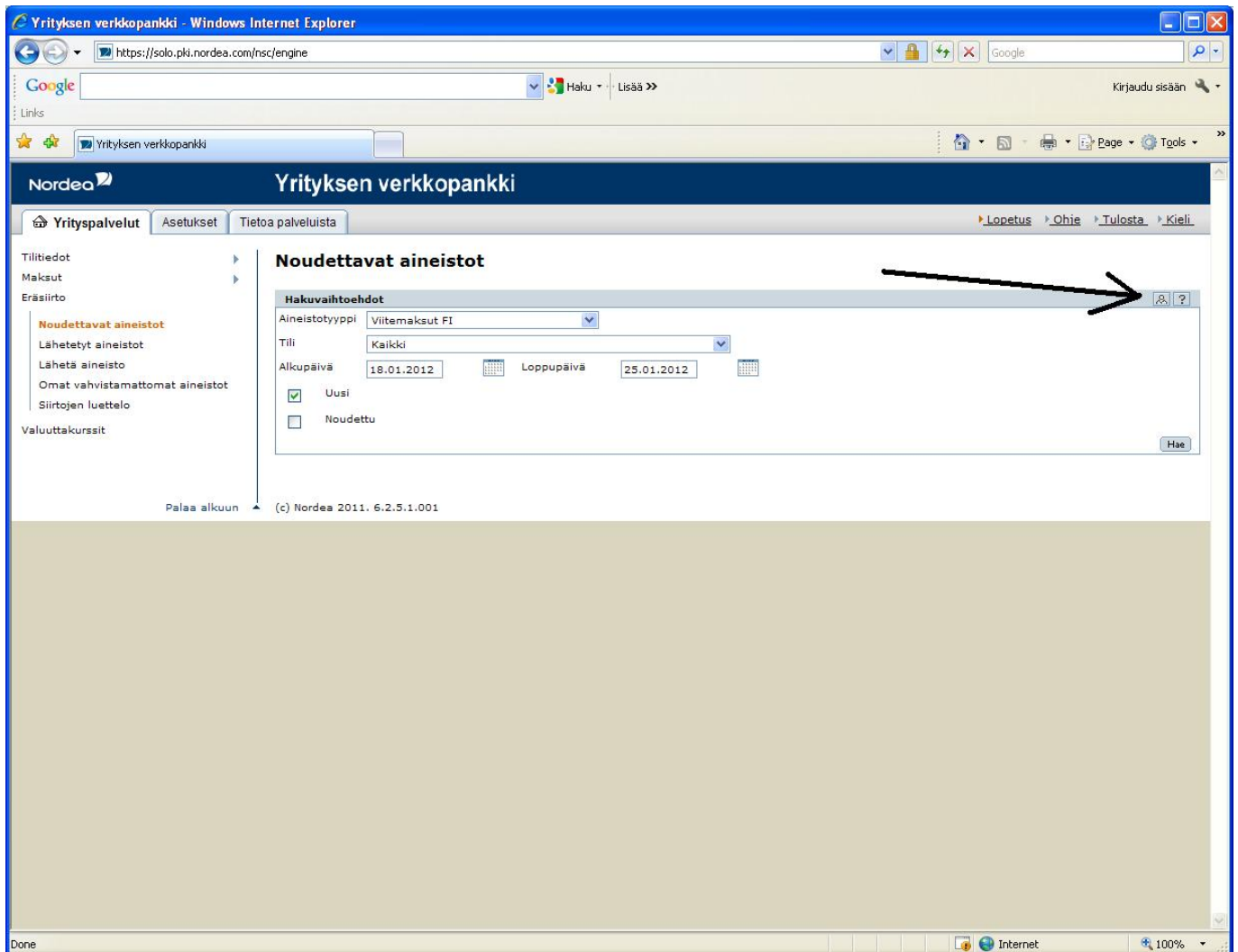
# Table of Contents

**Viitesuoritusten nouto Nordean verkkopankista ..... 1**

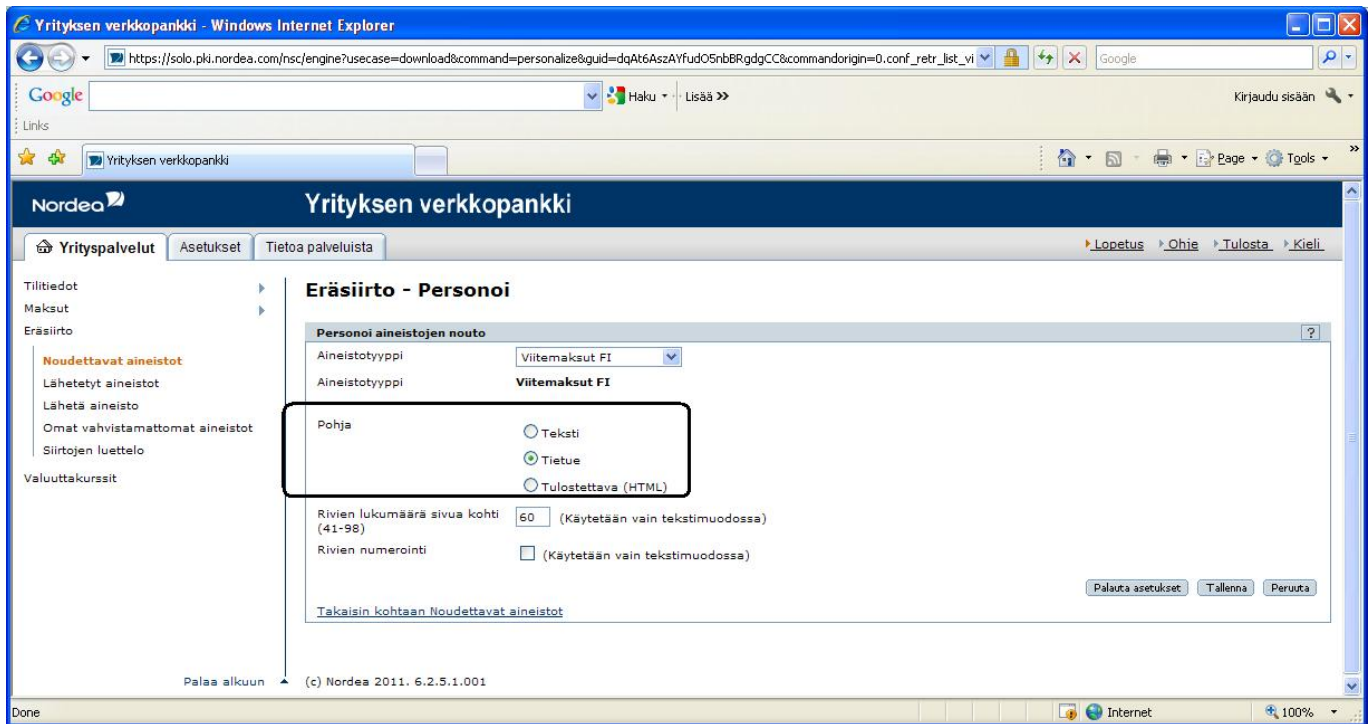


# Viitesuoritusten nouto Nordean verkkopankista

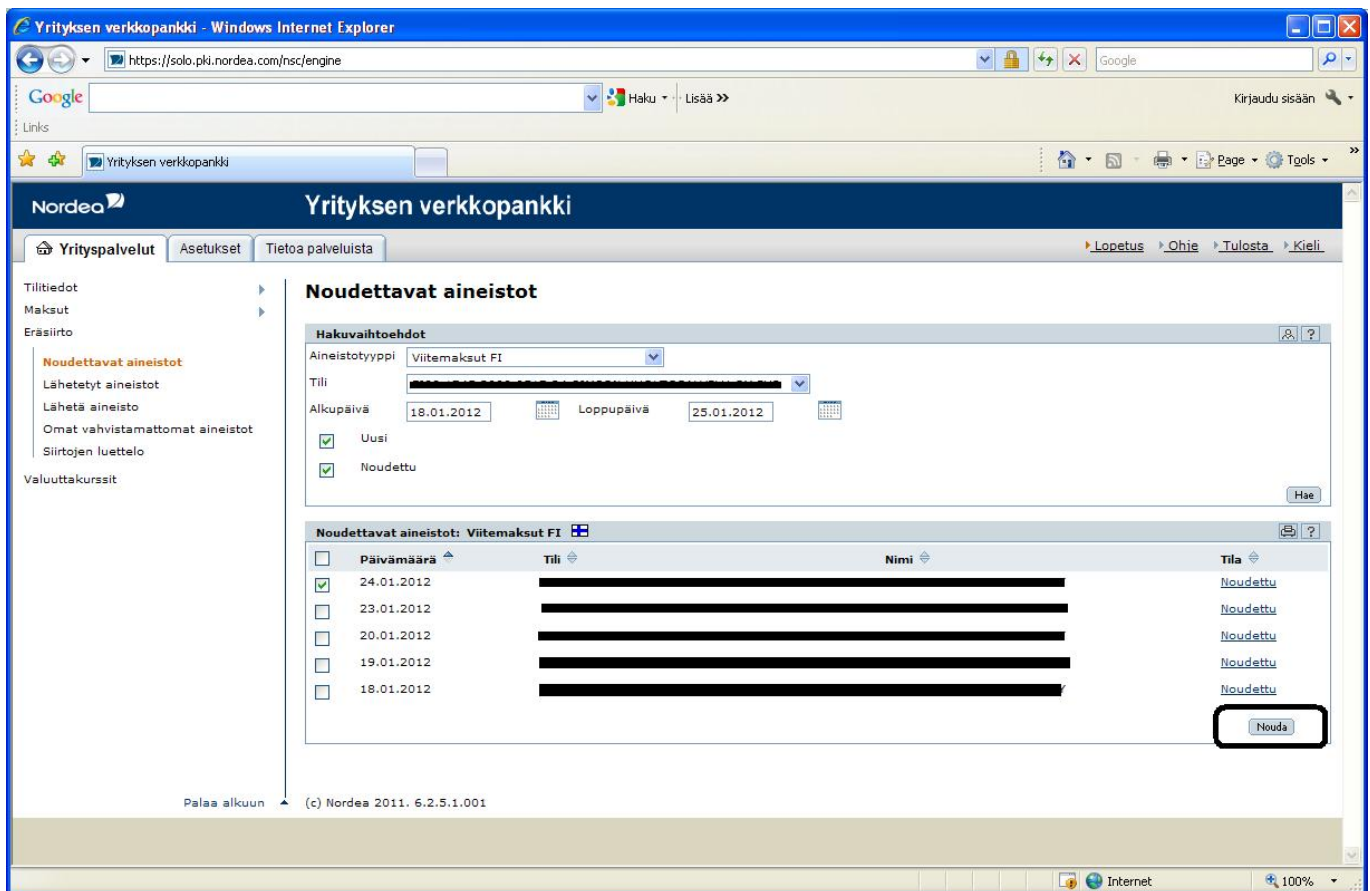
- Yrityspalvelu/Noudettavat aineistot Aineistotyyppi: Viitemaksut FI ja pitää painaa nuolen osoittamaan Personoi-nappia



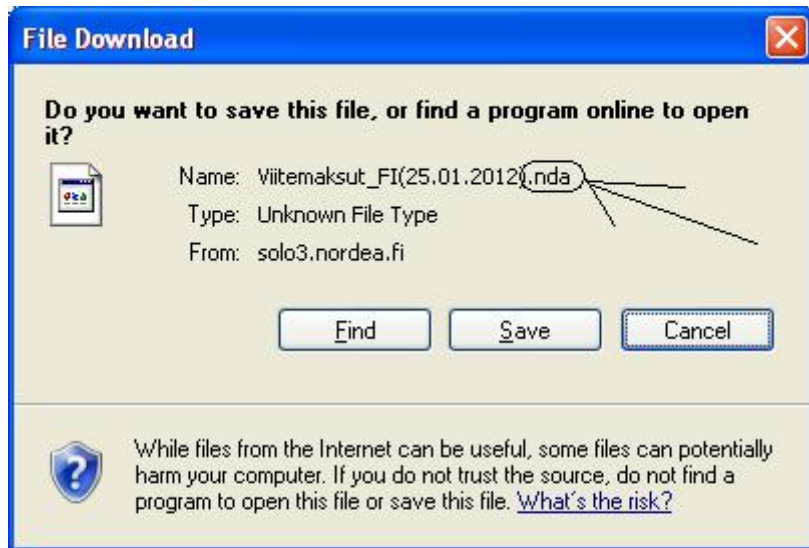
- Personoi nappulan takaa pitää tarkastaa, että siirtopohjan tyyppi on "Tietue" ja tallenna ja takaisin kohtaan noudettavat aineistot



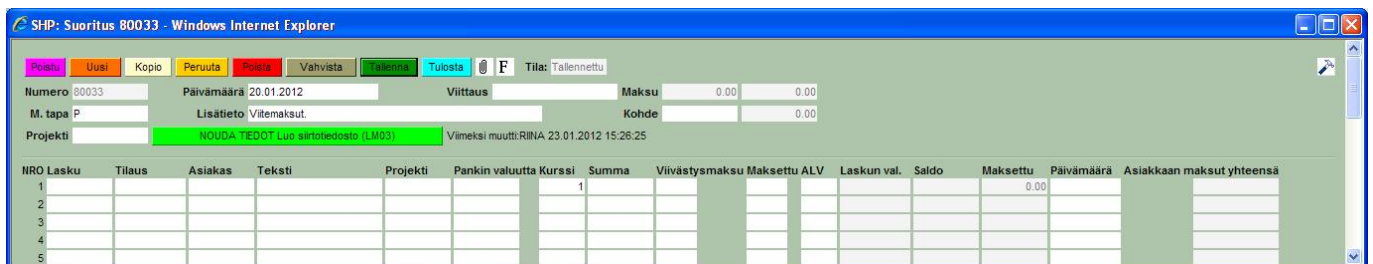
- Valitaan tili, jonka tapahtumat noudetaan, aikaväli ja etsitäänkö ainoastaan uusia vai jo aikaisemmin noudettuja tapahtumia ja painetaan nouda



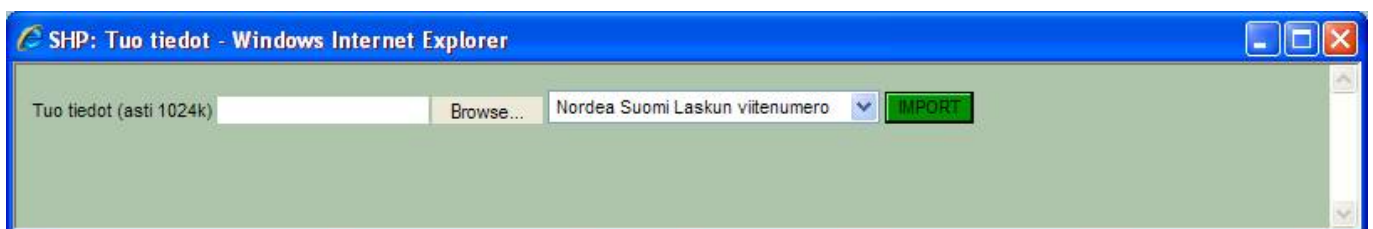
- Tallennetaan muodostuva tiedosto omalle koneelle helposti löydettävään paikkaan, josta se sitten avataan Directoon, huom. tiedoston tyyppi .nda



- Sitten Directoon/myynti/asiakirjat/suoritukset: laita päivämäärä ja maksutapa ja tallenna



- Klikkataan> nouda tiedot Luo siirtotiedosto LM03



- Paina Browse ja hae aikaisemmin tallennettu viitemaksutiedosto (siirretty pankista), painan IMPORT, jolloin suoritukset tuodaan tiedostosta avatulle suoritukselle. Suorituksen vahvistaminen luo tilitapahtuman ja kuittaa reskontrasta laskut maksetuiksi

SHP: Suoritus 80033 - Windows Internet Explorer

Tilapahtuma

Uusi Kopio Peruuta Kassatulot Tulosta F Tila: Valvostettu

Numero 80033 Päivämäärä 20.01.2012 Viittaus Maku 2503.15 2503.15

M. tapa P Lisätieto Viitemaksut Kohde 0.00

Projekti Viimeksi muutt: RINA 23.01.2012 15:35:06

NRO	Lasku	Tilaus	Asiakas	Teksti	Projekti	Pankin valuutta	Kurssi	Summa	Viivästysmaksu	Maksettu ALV	Laskun val.	Saldo	Maksettu	Päivämäärä	Asiakkaan maksut yhteensä
1	75047		6205894				1	551.47	0.00		EUR	551.47	551.47		551.47
2	77807		1852				1	104.05	0.00		EUR	104.05	104.05		545.15
3	77842		1852				1	314.14	0.00		EUR	314.14	314.14		
4	78003		1852				1	126.96	0.00		EUR	126.96	126.96		
5	80056		3542				1	89.10	0.00		EUR	89.10	89.10		89.10
6	80058		1196				1	16.61	0.00		EUR	16.61	16.61		16.61
7	80061		2077				1	19.35	0.00		EUR	19.35	19.35		19.35
8	80062		2074				1	57.10	0.00		EUR	57.10	57.10		57.10
9	80066		1145				1	73.03	0.00		EUR	73.03	73.03		73.03
10	80075		6205919				1	412.95	0.00		EUR	412.95	412.95		1085.33
11	80076		6205919				1	672.38	0.00		EUR	672.38	672.38		
12	80278		3738				1	26.95	0.00		EUR	26.95	26.95		26.95
13	80408		1044				1	39.06	0.00		EUR	39.06	39.06		39.06
14															

From:

<http://wiki.directo.ee/> - Directo Help

Permanent link:

[http://wiki.directo.ee/fi/tr\\_nordea\\_suor](http://wiki.directo.ee/fi/tr_nordea_suor)

Last update: **2016/04/21 15:52**